



GameSir GM300

Беспроводная игровая мышь

Руководство пользователя ►



POWER UP YOUR
GAMESIR DEVICE

GAMESIR G-CORE

gamesir.hk/pages/g-core

Обратите внимание: Перед первым использованием GameSir GM300 полностью зарядите его.

КОМПЛЕКТ ПОСТАВКИ

Беспроводная игровая мышь GameSir GM300

Кабель типа C

Руководство пользователя

СИСТЕМНЫЕ ТРЕБОВАНИЯ

Windows 7 (или выше) macOS

* ЗУ емкостью 100 Мб

РЕГИСТРАЦИЯ

Зарегистрируйте свой идентификационный номер (GameSir ID) на сайте <https://gamesir.hk/>, чтобы получать актуальную информацию о состоянии гарантии вашего изделия и выгодные предложения от GameSir.

ВАШИ ПРЕИМУЩЕСТВА

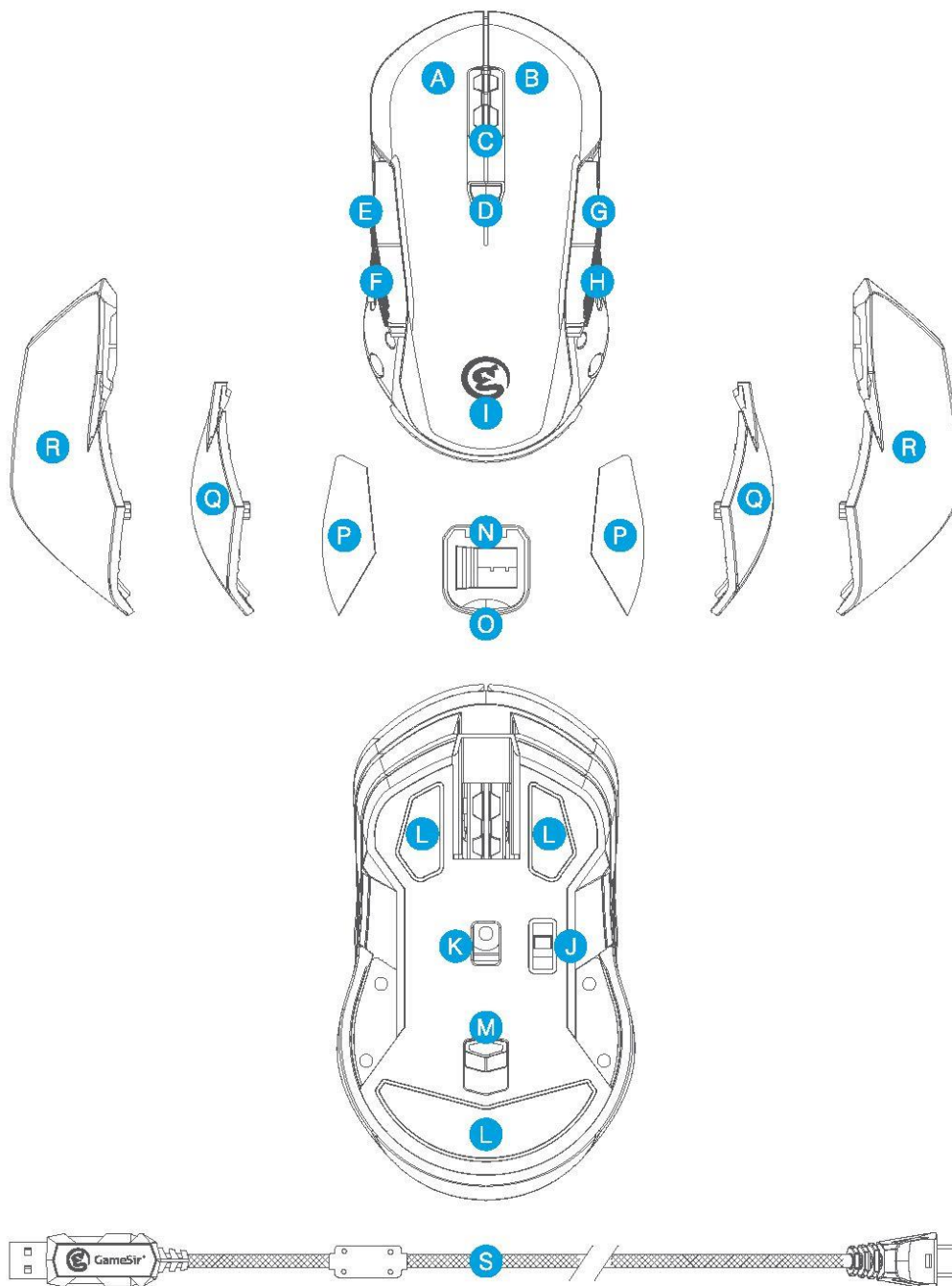
* Замена изделия на ту же модель в течение 12 месяцев с момента получения.

* Бесплатная поддержка в режиме "онлайн" на сайте <https://gamesir.hk/>




УСТАНОВКА / ТЕХНИЧЕСКАЯ ПОДДЕРЖКА

1. Вставьте беспроводной USB-ключ Agility X 2,4ГГц в USB-порт ПК с операционной системой Windows.
 2. Драйвер будет установлен автоматически.
 3. Загрузить GameSir GM300 G-Core, сделав игровой процесс еще более интересным и индивидуальным, можно на странице <https://gamesir.hk/>.
- * Для установки GameSir GM300 G-Core требуется Windows 7 (или выше) или macOS.

КОМПОНОВОЧНАЯ СХЕМА УСТРОЙСТВ



- A. Левая кнопка
- B. Правая кнопка
- C. Средняя кнопка и колесо прокрутки
- D. Кнопка регулировки разрешающей способности (DPI)
- E. Кнопка мыши 5
- F. Кнопка мыши 4
- G. Кнопка мыши 7
- H. Кнопка мыши 6
- I. Индикаторная подсветка логотипа
- J. Выключатель питания
- K. Оптический датчик разрешающей способности (DPI) PMW3389 16000
- L. Гладкие ролики мыши из фторопласта
- M. Выключатель модуля для беспроводного USB-ключа
- N. Беспроводной USB-ключ Agility X 2,4Гц
- O. Модуль для беспроводного ключа
- P. Магнитный протитовес (6,5 г каждый для левой и правой стороны)
- Q. Стандартные боковые пластины (левая и правая)
- R. Улучшенные боковые пластины (левая и правая)
- S. Кабель типа 0

Разрешающая способность (DPI)	Цвет
400	Белый 
800	Красный 
1600	Голубой 
3200	Синий 
16000	Зеленый 




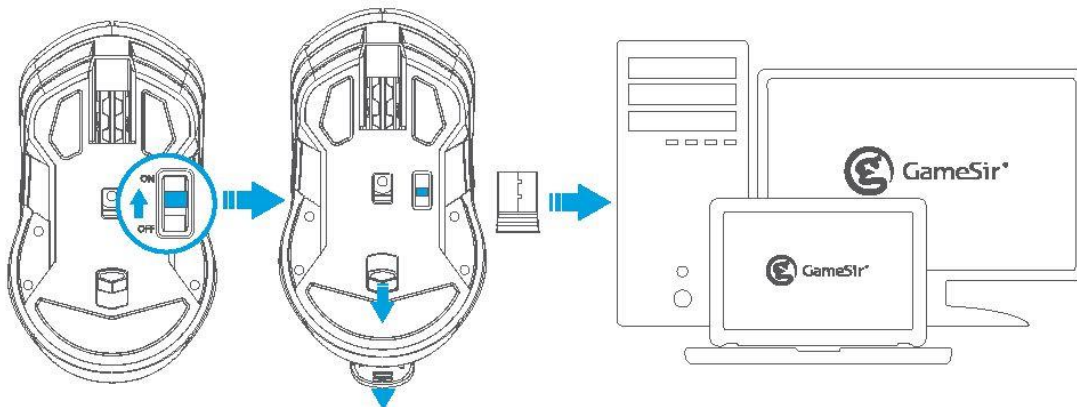
Уровни разрешающей способности по умолчанию:
400/800/1600/3200/16000.

GameSir GM300 G-Core позволяет регулировать уровень разрешающей способности. Цвет индикаторной подсветки логотипа будет меняться при регулировании уровня разрешающей способности.

Подключение

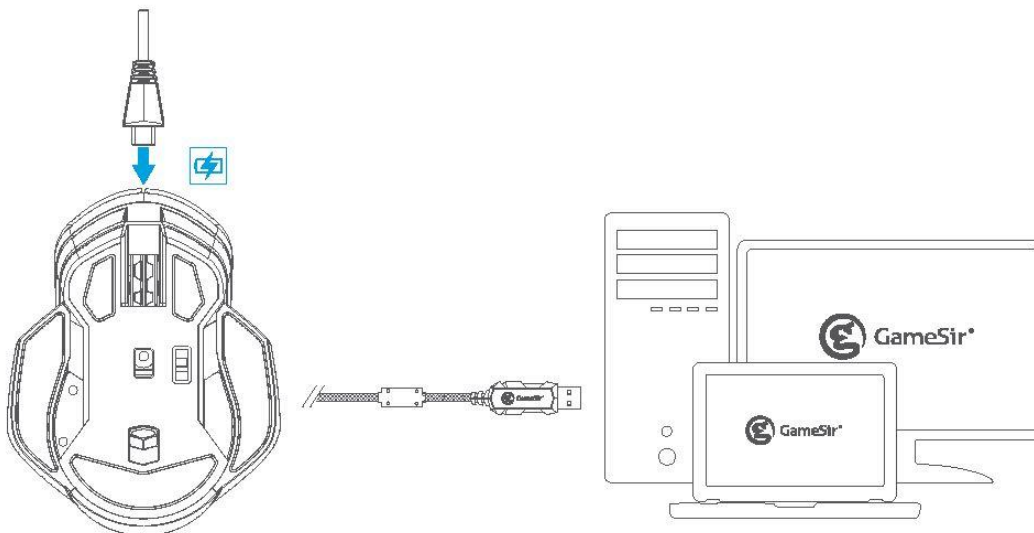
Подключение к ПК с помощью беспроводного USB-ключа Agility X 2,4Гц

- a. Включите питание беспроводной игровой мыши GameSir GM300, установив выключатель питания во включенное положение .
- b. Вставьте беспроводной USB-ключ Agility X 2,4Гц в USB-порт ПК с операционной системой Windows.
- c. Беспроводная игровая мышь GameSir GM300 готова к использованию.



Подключение к ПК с помощью кабеля типа C




- a. Вставьте оба конца кабеля типа C в USB-порты беспроводной игровой мыши GameSir GM300 и ПК.
 - b. Беспроводная игровая мышь GameSir GM300 готова к использованию.
- * При первом использовании дождитесь окончания установки драйвера на ПК.
 - * Если беспроводная игровая мышь GameSir GM300 подключена с помощью провода, она будет заряжаться автоматически.



ДРАЙВЕР GAMESIR GM300 G-CORE

На вкладках подсветки драйвера GameSir GM300 G-Core можно настроить световые эффекты, чтобы добиться уникальности внешнего вида. Кроме того GameSir GM300 G-Core позволяет тонкую настройку различных сложных параметров, таких как макросы, разрешающая способность и т.д., что делает Ваше устройство уникальным.

ОСНОВНЫЕ СВЕТОВЫЕ ЭФФЕКТЫ

	Цветной поток: Выберите длительность Цветовой спектр светодиода варьируется в пределах 16,8 миллионов цветов.
	Постоянный свет: Выберите цвет и яркость Эффект одного цвета - светодиодный индикатор будет подсвечен выбранным цветом.
	Эффект дыхания: Выберите цвет и длительность Свет нарастает и затухает, цвет подсветки можно выбрать из 16,8 миллионов цветов.

ЭЛЕКТРОПИТАНИЕ

- При низком уровне заряда (15% и менее) индикаторная подсветка логотипа беспроводной игровой мыши GameSir GM300 будет мигать красным цветом по 3 раза каждые 15 секунд.
- При очень низком уровне заряда (5% и менее) беспроводная игровая мышь GameSir GM300 выключится автоматически, чтобы сохранить заряд.
- Если беспроводная игровая мышь GameSir GM300 подключена с помощью провода, она выйдет из беспроводного режима 2.4GEIZ и будет заряжаться автоматически.
- Время зарядки: 1,5 - 2 часа
- Рекомендуемое напряжение зарядки: 5В / 1А

GAMESIR • GAMING IS WINNING.™

© 2018 GameSir Inc. Все права защищены. Изделие может незначительно отличаться от изделия, изображенного на иллюстрациях.