



®

**EIBOS**

[www.EIBOS3D.com](http://www.EIBOS3D.com)



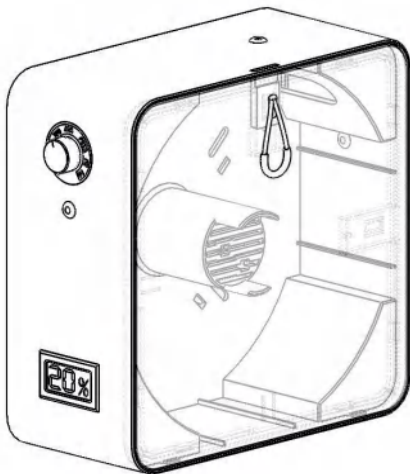
# User Manual



**【series X: Easdry】**

\* Please read the manual carefully before using, and store it properly.

Package containing: Filament dryer x1, Power cord x1



Shenzhen EIBOS Chuanggou Tech Co.,Ltd

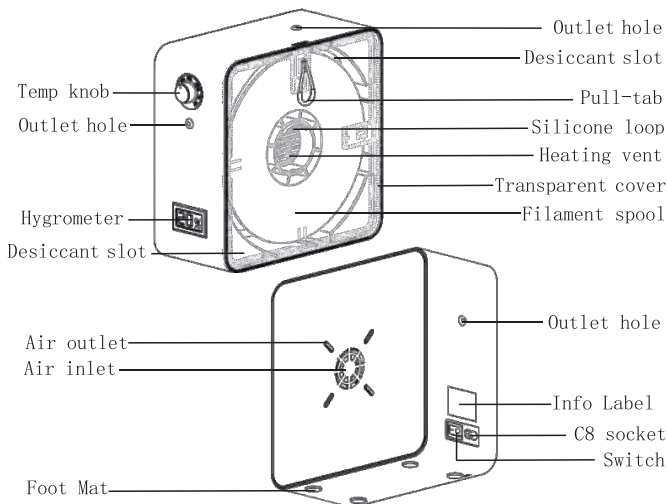
🌐 [www.eibos3d.com](http://www.eibos3d.com)

✉ [support@eibos3d.com](mailto:support@eibos3d.com)

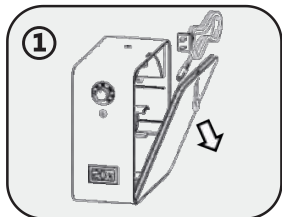
## Before Using

- DO NOT insert the power cord into the socket when the product is not being used.
- DO NOT touch the heating vent to avoid scalding.
- DO NOT put anything into the heating vent to avoid electric shock.
- When unattended, please turn off power supply to prevent accidental fire.
- If the product malfunctions, please turn off power and contact EIBOS or the distributor. Do not try to fix it yourself.
- The pictures and instructions in this user manual may be inconsistent with the real product.
- EIBOS is not responsible for any direct or indirect damages caused by product operation and modification, and any accidents caused by user inattention.

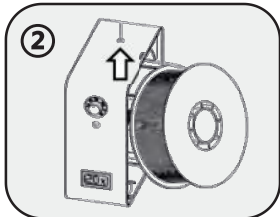
## Product Description



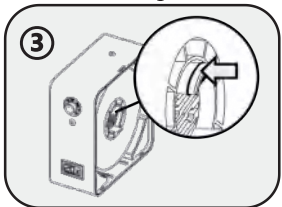
# Installation Instructions



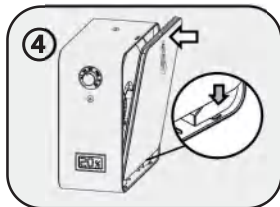
① Pull down the pull-tab to open the cover and take out the internal fittings.



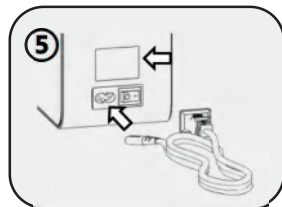
② Put the filament through the outlet hole and then put the filament spool in.



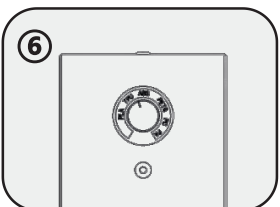
③ Adjust the position of Silicone loop to prevent the filament spool from sliding.



④ Align the lower buckle first, then press the cover plate to close the box.



⑤ Check whether the input voltage is consistent, and then connect the power.



⑥ Turn the dryer on and adjust the temperature knob according to your filament.

## Product Parameter

---

Input: US: AC120V 60Hz  
JP: AC100V 50Hz  
EU/UK/AU: AC 230V 50Hz

Maximum power: 55W

Product size: 225x225x103mm      Net weight: 1kg

Package size: 270x270x140mm      Total weight: 1.4kg

Humidity range: RH10%~99%

Temperature range: 40~65°C

(Based on 25°C environment temperature)

Filament size: 1.75mm

Spool size: <  $\phi$  220x72mm      Inner size: >  $\phi$  50mm

Battery life: 7 months since assembled

Battery Model: LR44(AG13)

## Knob Drying Time

---

\*The following data were tested in the laboratory at 25°C and all of the data provided is for reference only. Parameters may vary slightly in different environments. The equipment adopts non-pole temperature regulation, please select suitable position according to the actual situation.

Filament	PLA	TPU	ABS	PETG	PC	PA
Time	>4h	>4h	>2h	>2h	>8h	>12h

## Attention

---

**【Attention】** DO NOT block the air intake area while working.

**【Attention】** Please make sure the spool won't attach the transparent cover.

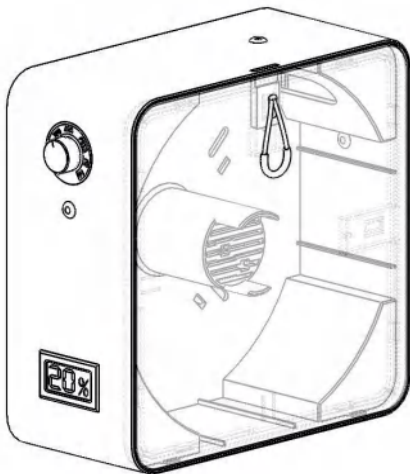
# Manuel de l'Utilisateur



## 【série X: Easdry】

\*Veuillez lire attentivement le manuel avant de l'utiliser et conservez-le correctement.

Contenu de l'emballage : 1 sèche-filament, 1 cordon d'alimentation.



Shenzhen EIBOS Chuanggou Tech Co.,Ltd

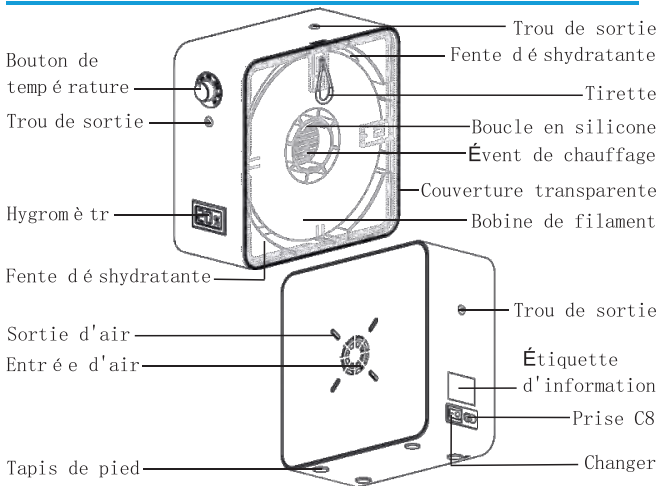
🌐 [www.eibos3d.com](http://www.eibos3d.com)

✉ [support@eibos3d.com](mailto:support@eibos3d.com)

# Avant d'utiliser

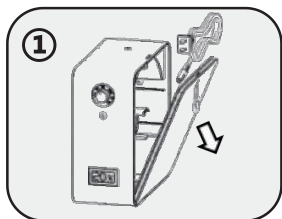
- N'insérez PAS le cordon d'alimentation dans la prise lorsque le produit n'est pas utilisé.
- NE PAS toucher l'évent de chauffage pour éviter les brûlures.
- NE PAS mettre quoi que ce soit dans l'évent de chauffage pour éviter un choc électrique.
- Lorsque vous êtes sans surveillance, veuillez couper l'alimentation électrique pour éviter un incendie accidentel.
- Si le produit fonctionne mal, veuillez couper l'alimentation et contacter EIBOS ou le distributeur. N'essayez pas de le réparer vous-même.
- Les images et les instructions de ce manuel d'utilisation peuvent être incompatibles avec le produit réel
- EIBOS n'est pas responsable des dommages directs ou indirects causés par le fonctionnement et la modification du produit, et des accidents causés par l'inattention de l'utilisateur

# Description du produit

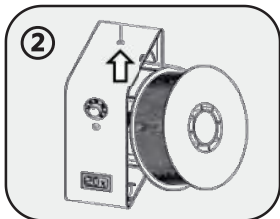




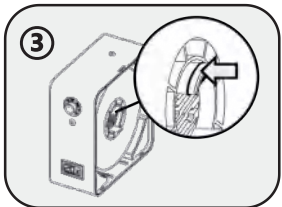
# instructions d'installation



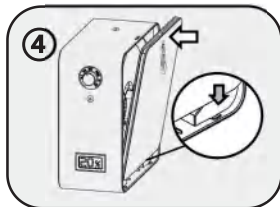
① Abaissez la languette pour ouvrir le couvercle et sortez les raccords internes.



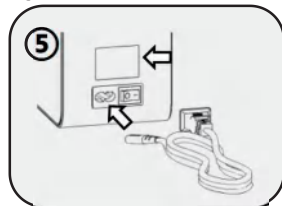
② Mettez le filament à travers le trou de sortie, puis insérez la bobine de filament.



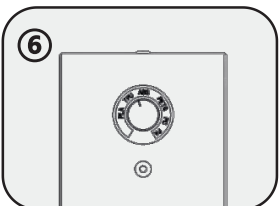
③ Ajustez la position de la boucle en silicone pour empêcher la bobine de filament de glisser vers l'extérieur.



④ Aligned d'abord la boucle inférieure, puis appuyez sur la plaque de couverture pour fermer la boîte.



⑤ Vérifiez si la tension d'entrée est cohérente, puis branchez le cordon d'alimentation.



⑥ Allumez le sèche-linge et réglez le bouton de température en fonction de votre filament.

# Paramètre de produit

---

Entrée: US: AC120V 60Hz  
JP: AC100V 50Hz  
EU/UK/AU: AC 230V 50Hz

Puissance maximum: 55W

Taille du produit : 225 x 225 x 103 mm      Poids net : 1 kg

Taille du colis : 270x 270x 140mm      Poids total : 1,4 kg

Plage d'humidité: RH10%~99%

Plage de température: 40~65°C

(Basé sur une température ambiante de 25 °C)

Taille des filaments : 1,75 mm

Taille de bobine: <  $\phi$  220x72mm      Taille intérieure: >  $\phi$  50mm

Autonomie de la batterie : 7 mois depuis l'assemblage

Modèle de batterie: LR44(AG13)

## Temps de séchage du bouton

---

\*Les données suivantes ont été testées en laboratoire à 25°C et toutes les données fournies sont fournies à titre indicatif uniquement. Les paramètres peuvent varier légèrement dans différents environnements. L'équipement adopte une régulation de température non polaire, veuillez sélectionner la position appropriée en fonction de la situation réelle.

Filament	PLA	TPU	ABS	PETG	PC	PA
Temps	>4h	>4h	>2h	>2h	>8h	>12h

## Attention

---

### 【Attention】

NE PAS obstruer la zone d'admission d'air pendant le travail.

### 【Attention】

Assurez-vous que la bobine ne fixe pas le couvercle transparent.

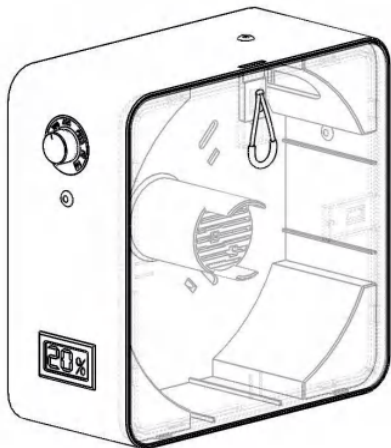
# Manuale d'uso



## **【serie X: Facile】**

\*Si prega di leggere attentamente il manuale prima dell'uso e di conservarlo correttamente.

Confezione contenente: essiccatore a filamento x1,  
cavo di alimentazione x1



Shenzhen EIBOS Chuanggou Tech Co.,Ltd

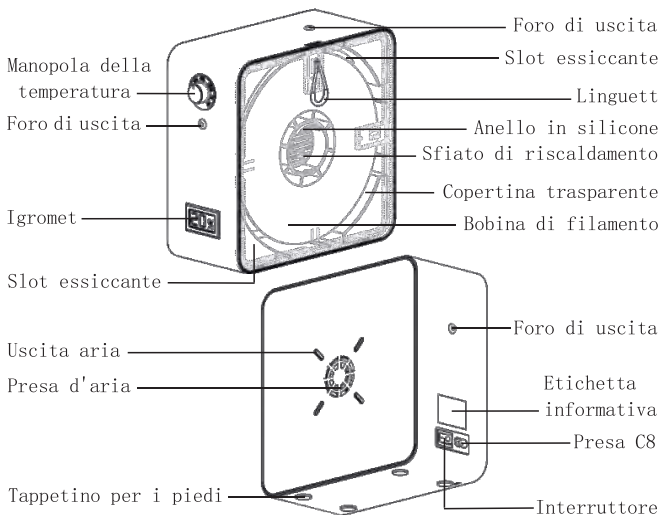
🌐 [www.eibos3d.com](http://www.eibos3d.com)

✉ [support@eibos3d.com](mailto:support@eibos3d.com)

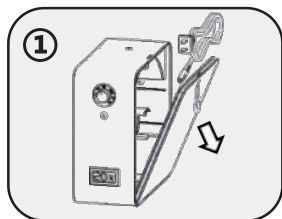
# Prima di usare

- NON inserire il cavo di alimentazione nella presa quando il prodotto non è in uso.
- NON toccare lo sfianto del riscaldamento per evitare scottature.
- NON inserire nulla nella ventola di riscaldamento per evitare scosse elettriche.
- Quando incustodito, spegnere l'alimentazione per prevenire incendi accidentali.
- Se il prodotto non funziona correttamente, spegnere l'alimentazione e contattare EIBOS o il distributore. Non cercare di aggiustarlo da solo.
- Le immagini e le istruzioni in questo manuale utente potrebbero non essere coerenti con il prodotto reale
- EIBOS non è responsabile per eventuali danni diretti o indiretti causati dal funzionamento e dalla modifica del prodotto e per eventuali incidenti causati dalla disattenzione dell'utente

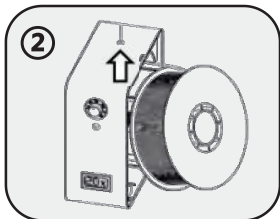
# Product Description



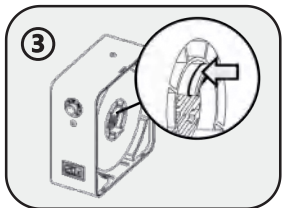
# Istruzioni per l'installazione



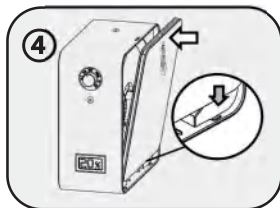
① Abbassare la linguetta per aprire il coperchio ed estrarre i raccordi interni.



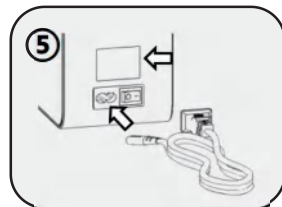
② Metti il filamento attraverso il foro di uscita e poi inserisci la bobina del filamento.



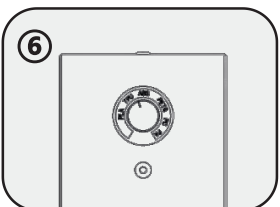
③ Regolare la posizione dell'anello in silicone per evitare che la bobina del filamento scivoli verso l'esterno.



④ Allineare prima la fibbia inferiore, quindi premere la piastra di copertura per chiudere la scatola.



⑤ Verificare se la tensione di ingresso è coerente, quindi collegare il cavo di alimentazione.



⑥ Accendi l'asciugatrice e regola la manopola della temperatura in base al tuo filamento.

## Parametro del prodotto

---

Ingresso: US: AC120V 60Hz

JP: AC100V 50Hz

EU/UK/AU: AC 230V 50Hz

Potenza massimo: 55 W

Dimensioni del prodotto: 225x225x103 mm      Peso netto: 1 kg

Dimensioni confezione: 270x 270x 140mm      Peso totale: 1,4kg

Intervallo di umidità: RH10%~99%

Intervallo di temperatura: 40 ~ 65 °C

(Basato su 25 °C temperatura ambiente)

Dimensioni bobina: <  $\phi$  220x72mm

Dimensioni interne: >  $\phi$  50mm

Dimensioni del filamento: 1,75 mm

Durata della batteria: 7 mesi dall'assemblaggio

Modello batteria: LR44 (AG13)

## Tempo di asciugatura

---

\*I seguenti dati sono stati testati in laboratorio a 25°C e tutti i dati forniti sono solo di riferimento. I parametri possono variare leggermente in ambienti diversi. L'apparecchiatura adotta una regolazione della temperatura unipolare, selezionare la posizione adatta in base alla situazione reale.

Filamento	PLA	TPU	ABS	PETG	PC	PA
Volta	>4h	>4h	>2h	>2h	>8h	>12h

## Attenzione

---

### 【Attenzione】

NON ostruire l'area di aspirazione dell'aria durante il lavoro.

### 【Attenzione】

Assicurati che la bobina non attacchi il coperchio trasparente.

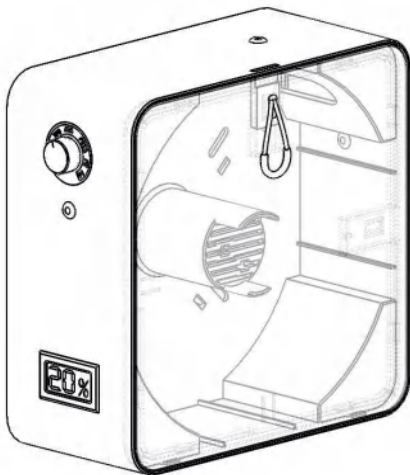
# Benutzerhandbuch



## 【Serie X: Easdry】

\*Bitte lesen Sie das Handbuch vor der Verwendung sorgfältig durch und bewahren Sie es ordnungsgemäß auf.

Paket enthält: Filamenttrockner x1, Netzkabel x1



Shenzhen EIBOS Chuanggou Tech Co.,Ltd

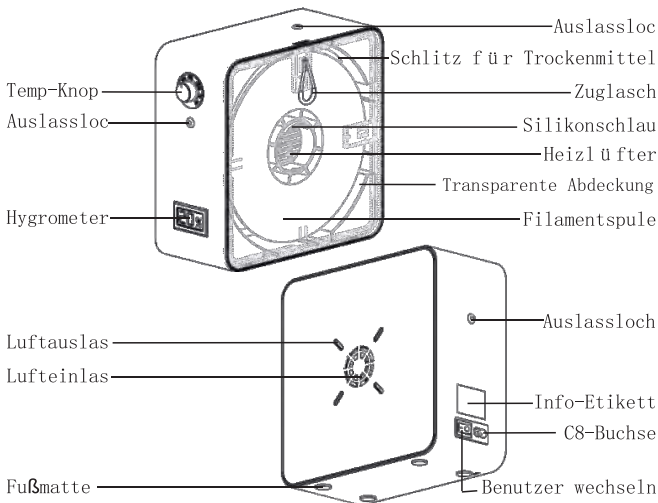
 [www.eibos3d.com](http://www.eibos3d.com)

 [support@eibos3d.com](mailto:support@eibos3d.com)

# Vor Gebrauch

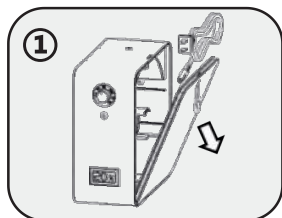
- Stecken Sie das Netzkabel NICHT in die Steckdose, wenn das Produkt nicht verwendet wird.
- Berühren Sie NICHT die Heizungsöffnung, um Verbrühungen zu vermeiden.
- Stecken Sie KEINE Gegenstände in die Heizungsöffnung, um einen Stromschlag zu vermeiden.
- Wenn Sie unbeaufsichtigt sind, schalten Sie bitte die Stromversorgung aus, um einen versehentlichen Brand zu vermeiden.
- Wenn das Produkt nicht funktioniert, schalten Sie es bitte aus und wenden Sie sich an EIBOS oder den Händler. Versuchen Sie nicht, es selbst zu reparieren.
- Die Abbildungen und Anweisungen in dieser Bedienungsanleitung stimmen möglicherweise nicht mit dem tatsächlichen Produkt überein
- EIBOS ist nicht verantwortlich für direkte oder indirekte Schäden, die durch den Betrieb und die Modifikation des Produkts verursacht werden, sowie für Unfälle, die durch Unachtsamkeit des Benutzers verursacht werden

# Product Description

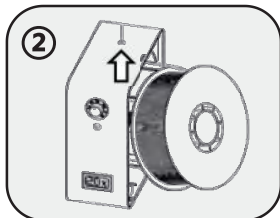




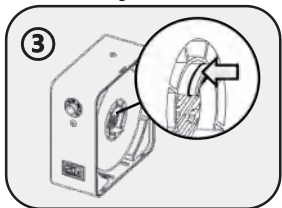
# Installationsanleitung



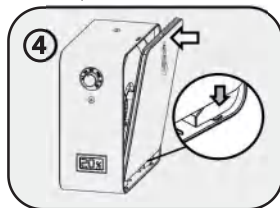
① Ziehen Sie die Zuglasche nach unten, um die Abdeckung zu öffnen und die Innenausstattung herauszunehmen.



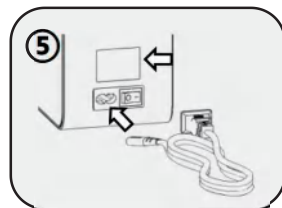
② Führen Sie das Filament durch das Auslassloch und setzen Sie dann die Filamentspule ein.



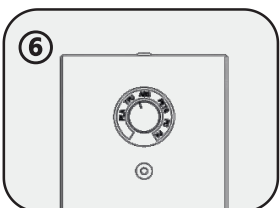
③ Passen Sie die Position der Silikonschlaufe an, um zu verhindern, dass die Filamentspule nach außen rutscht.



④ Richten Sie zuerst die untere Schnalle und drücken Sie dann auf die Abdeckplatte, um die Box zu schließen.



⑤ Prüfen Sie, ob die Eingangsspannung konstant ist, und schließen Sie dann das Netzkabel an.



⑥ Schalten Sie den Trockner ein und stellen Sie den Temperaturregler entsprechend Ihrem Filament ein.

# Produktparameter

---

Eingang: US: AC120V 60Hz

JP: AC100V 50Hz

EU/UK/AU: AC 230V 50Hz

Maximale Leistung: 55 W

Produktgröße: 225 x 225 x 103 mm

Nettogewicht: 1 kg

Verpackungsgröße: 270x 270x 140mm

Gesamtgewicht: 1,4kg

Luftfeuchtigkeitsbereich: RH10% ~ 99%

Temperaturbereich: 40 ~ 65 °C

(Basierend auf 25 °C Umgebungstemperatur)

Filamentgröße: 1,75 mm

Spulengröße: <  $\phi$  220x72mm      Innengröße: >  $\phi$  50mm

Batterielebensdauer: 7 Monate seit dem Zusammenbau

Batteriemodell: LR44 (AG13)

## Beschreibung der Knopftemperatur

---

\*Die folgenden Daten wurden im Labor bei 25°C getestet und alle bereitgestellten Daten dienen nur als Referenz. Die Parameter können in verschiedenen Umgebungen leicht variieren. Das Gerät übernimmt eine polfreie Temperaturregelung, bitte wählen Sie eine geeignete Position entsprechend der tatsächlichen Situation.

Filament	PLA	TPU	ABS	PETG	PC	PA
Zeit	>4h	>4h	>2h	>2h	>8h	>12h

## Aufmerksamket

---

### 【Aufmerksamkeit】

Blockieren Sie während der Arbeit NICHT den Lufteinlassbereich.

### 【Aufmerksamkeit】

Please make sure the spool won't attach the transparent cover.

# Manual de usuario

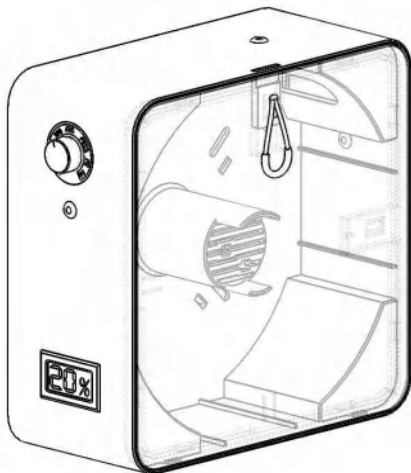


**【serie X: Easdry】**

\*Lea atentamente el manual antes de usarlo y guárdelo correctamente.

Paquete que contiene:

secador de filamentos x1, cable de alimentación x1



Shenzhen EIBOS Chuanggou Tech Co.,Ltd

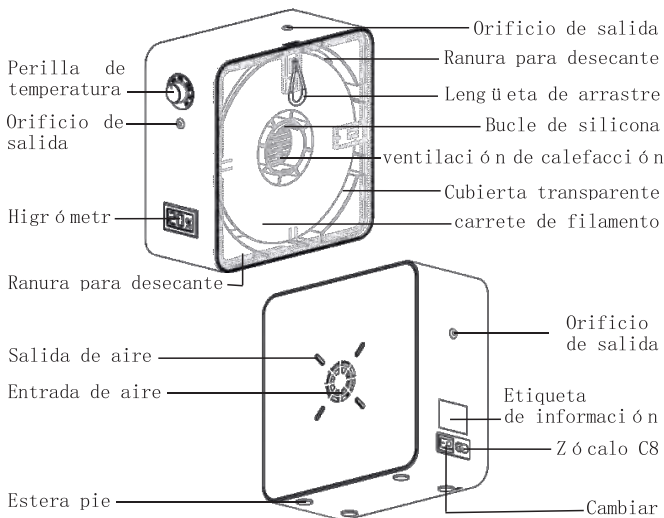
🌐 [www.eibos3d.com](http://www.eibos3d.com)

✉ [support@eibos3d.com](mailto:support@eibos3d.com)

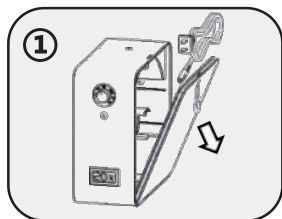
## Antes de usar

- NO inserte el cable de alimentación en el enchufe cuando el producto no esté en uso.
- NO toque el conducto de calefacción para evitar quemaduras.
- NO coloque nada en el conducto de calefacción para evitar descargas eléctricas.
- Cuando esté desatendido, apague la fuente de alimentación para evitar incendios accidentales.
- Si el producto no funciona correctamente, desconecte la alimentación y póngase en contacto con EIBOS o con el distribuidor. No intente arreglarlo usted mismo.
- Las imágenes e instrucciones de este manual de usuario pueden no coincidir con el producto real
- EIBOS no es responsable de ningún daño directo o indirecto causado por la operación y modificación del producto, ni de ningún accidente causado por la falta de atención del usuario.

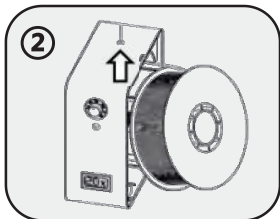
## Descripción del producto



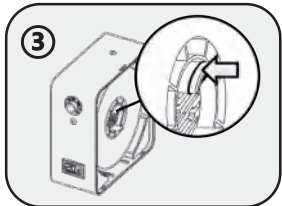
# Instrucciones de instalación



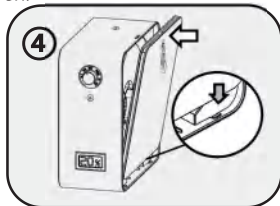
① Tire hacia abajo de la lengüeta para abrir la tapa y saque los accesorios internos.



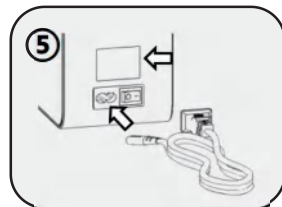
② Coloque el filamento a través del orificio de salida y luego coloque el carrete de filamento en.



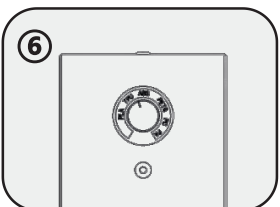
③ Ajuste la posición del bucle de silicona para evitar que la bobina de filamento se deslice hacia afuera.



④ Alinee la hebilla inferior primero, luego presione la placa de cubierta para cerrar la caja.



⑤ Verifique si el voltaje de entrada es consistente y luego conecte el cable de alimentación.



⑥ Encienda la secadora y ajuste la perilla de temperatura de acuerdo con su filamento.

## Parámetro del producto

---

Entrada:  US: AC120V 60Hz  
 JP: AC100V 50Hz  
 EU/UK/AU: AC 230V 50Hz

Poder maximo:55W

Tamaño del producto: 225x225x103 mm      Peso neto: 1 kg

Tamaño del paquete: 270x270x140mm      Peso total: 1,4kg

Rango de humedad: RH10% ~ 99%

Rango de temperatura: 40 ~ 65 °C

(Basado en una temperatura ambiental de 25 °C)

Tamaño del filamento: 1,75 mm

Tamaño del carrete: <  $\phi$  220x72 mm      Tamaño interior:>  $\phi$  50 mm

Duración de la batería: 7 meses desde que se ensambla

Modelo de batería: LR44 (AG13)

## Perilla de tiempo de secado

---

\*Los siguientes datos se probaron en el laboratorio a 25 °C y todos los datos proporcionados son solo para referencia. Los parámetros pueden variar ligeramente en diferentes entornos. El equipo adopta una regulación de temperatura sin polos, seleccione la posición adecuada de acuerdo con la situación real.

Filamento	PLA	TPU	ABS	PETG	PC	PA
Hora	>4h	>4h	>2h	>2h	>8h	>12h

## Atención

---

**【Atención】** NO bloquee el área de entrada de aire mientras trabaja.

**【Atención】** Asegúrese de que el carrete no se adhiera a la cubierta transparente.

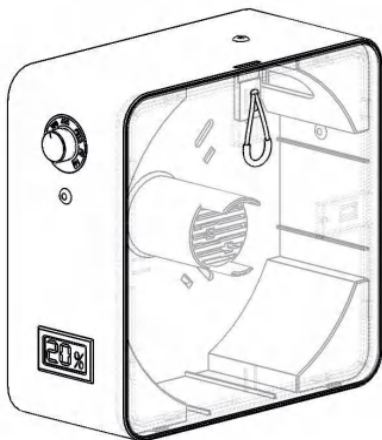
# 使用説明書



## 【Xシリーズ: Easdry】

\*ご使用前に、本書をお読みになり、大切に保管してください。

梱包内容: 本体 x1、電源ケーブル x1



Shenzhen EIBOS Chuanggou Tech Co.,Ltd

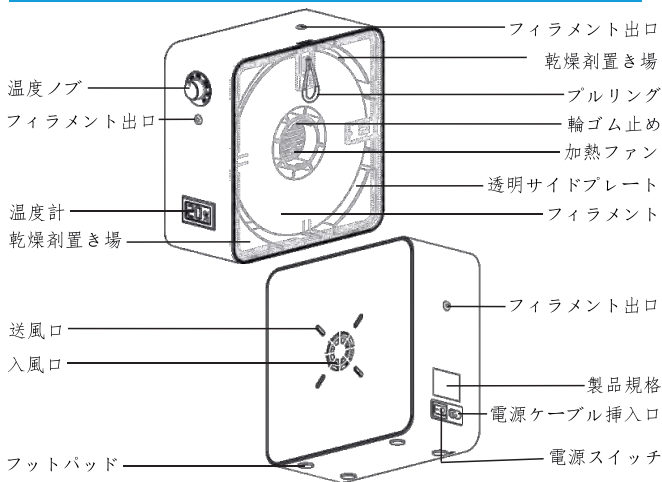
🌐 [www.eibos3d.com](http://www.eibos3d.com)

✉ [support@eibos3d.com](mailto:support@eibos3d.com)

## 使用前にご注意

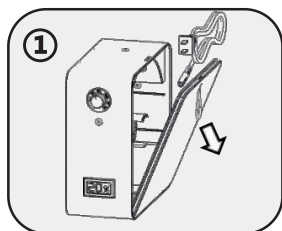
- 使用しない場合、電源コードをコンセントに接続しないでください。
- 火傷防止のため、加熱口に直接触れないでください。
- 感電防止のため、加熱口に物を入れないでください。
- 無人の場合は、火事の予防するため、電源を切ってください。
- 製品故障の場合は、電源を切り、販売店にご連絡ください。ご自身で分解・修理しないでください。
- 本書の写真と説明は、実際の製品と一致しない場合があります。
- 本書は、予告なしに変更することがあります。機械の操作や改造による直接的・間接的な損害およびユーザーの不注意による事故については、当社は責任を負いません。

## 製品明細部一覧

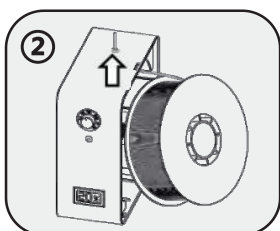




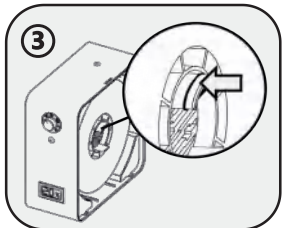
# 取り付け・使用説明



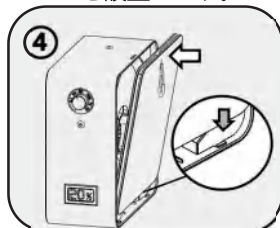
① サイドプレートを開き、内部部品を取り外します。



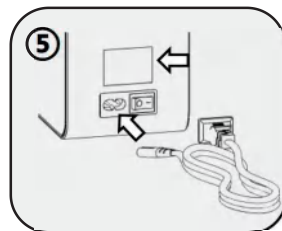
② PTFE チューブ・フィラメントを設置します。



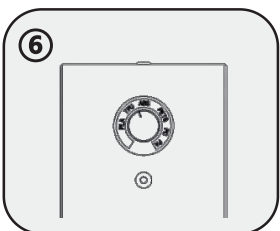
③ 外ずれを防止するため、輪ゴム止めを調整します。



④ 下部のバックルに合わせ、プレートを閉めます。



⑤ 規格データを確認し、電源接続します。



⑥ スイッチを押し、温度ノブを調整します。

## 製品仕様

定格電圧: US: AC120V 60Hz  
JP: AC100V 50Hz  
EU/UK/AU: AC 230V 50Hz

最大電力: 55W

製品サイズ: 225x225x103mm 重量: 1kg

梱包サイズ: 270x270x140mm 重量: 1.4kg

湿度範囲: RH10%~99%

温度範囲: 40~65°C (25°C の周囲温度に基づく)

フィラメント内径: 1.75mm

フィラメントサイズ: <φ220x77mm 中軸尺寸: >φ50mm

バッテリー寿命: 組み立て後7ヶ月

バッテリーモデル: LR44(AG13)

## ノブの乾燥時間

\*以下は室内 25°Cからの実験データです。環境によって多少の影響がありますので、ご参照ください。無段階温度調整の機能ですので、適切な段階にお選びください。

フィラメント	PLA	TPU	ABS	PETG	PC	PA
時間	>4h	>4h	>2h	>2h	>8h	>12h

## 注意事項

【ご注意】稼働中には加熱口に遮断・ブロックしないようにしてください。

【ご注意】サイドプレートの外ずれ・フィラメントとは過接触を防止するため、輪ゴム止めを調整するときに、なるべく奥に固定してください。



