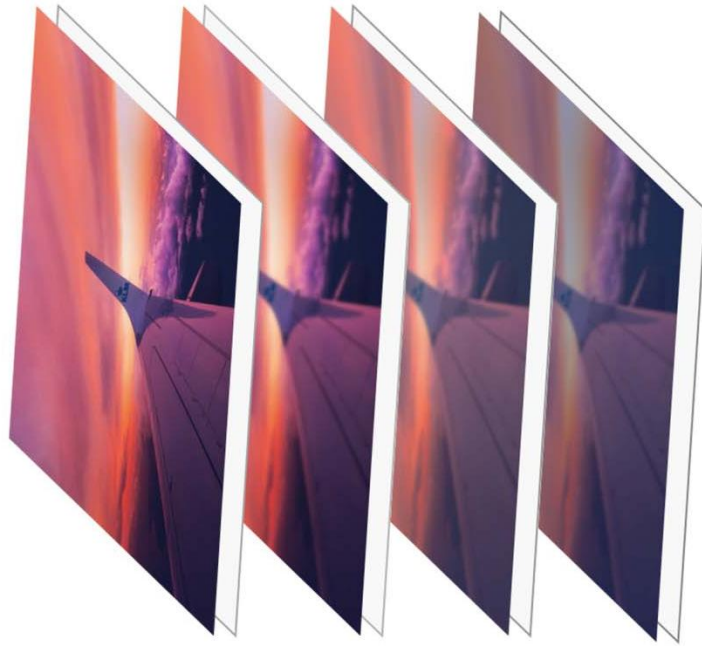


S2

LED 发送控制器

版本：v2.4

发布日期：2021 年 11 月



规格书

Buy website address:<https://reissopto-led.com/products/kystar-s2-full-color-led-screen-sending-card>



版本记录

版本号	变更详情	发布时间
V1.0	第一版发布	2017.06.01
V2.2	修改接口参数	2021.07.15
V2.3	修改封面	2021.10.25
V2.4	修正尺寸数据	2021.11.18

概述

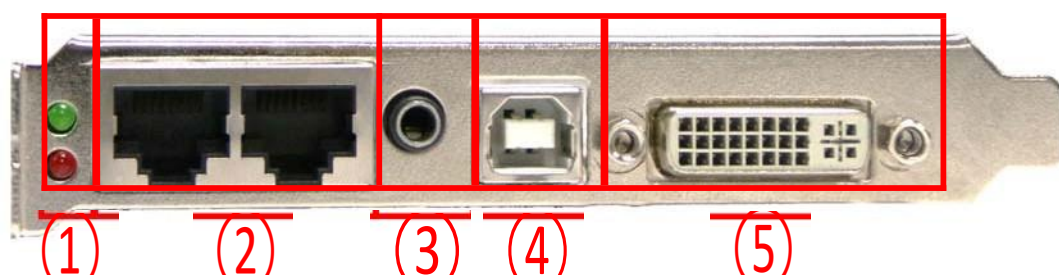
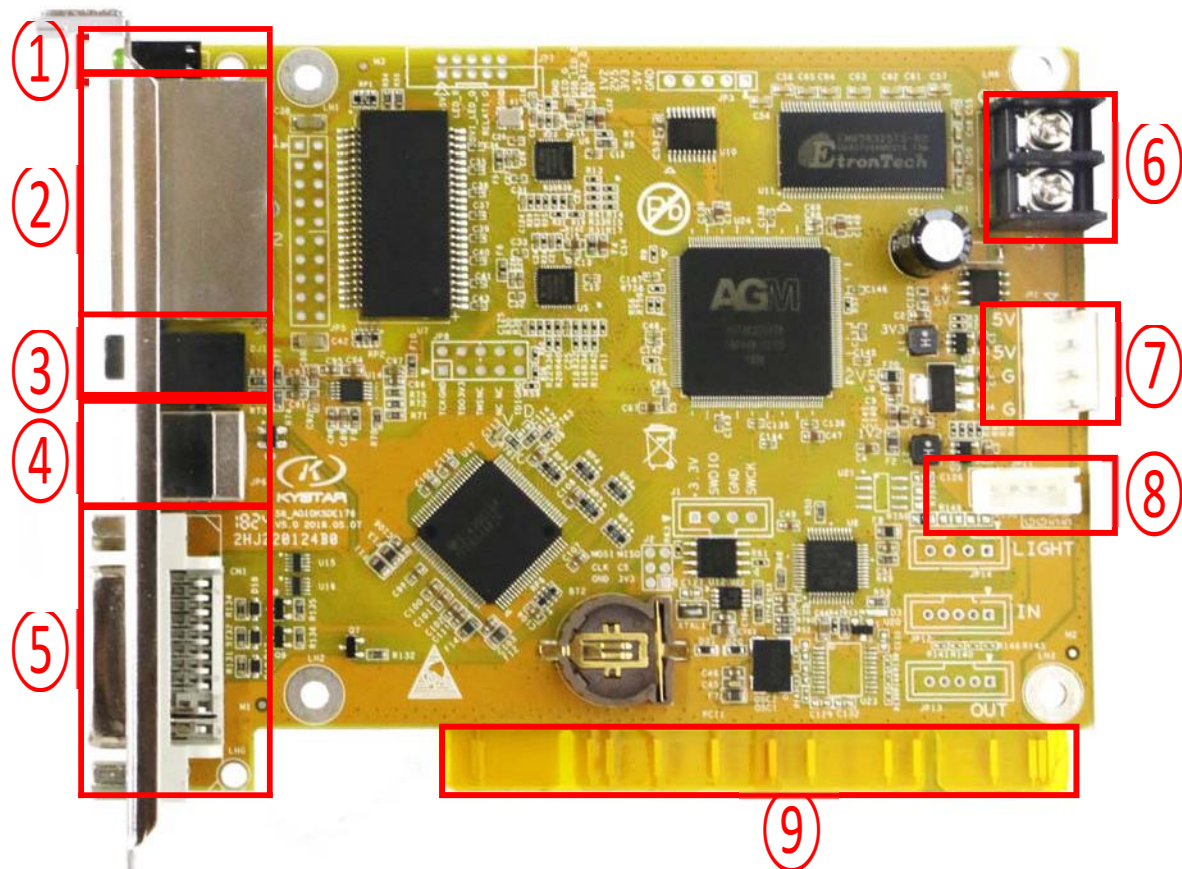
凯视达 S2 发送卡是 LED 主控系统的重要组成部分，用于接收来自电脑等设备的数据，并将其转换成网络信号传输到接收卡。S2 发送卡采用业界顶级的设计技术，符合国际、行业标准。

带有多种电源供电方式，使用更方便。

功能特性

- 一路 DVI 视频输入，双网口输出。
- 一路立体声音频输入，与多功能卡配合使用传输音频。
- 单卡带载 131 万像素点，长宽比可任意设定，最宽 4000，最高 2000。
- 支持存储备份数据功能，可实现一键修复。
- 支持 EDID 管理。
- 支持色彩还原功能。
- 支持电源接反保护功能。

面板说明



序号	功能说明
①	发送卡运行状态指示灯
②	两路千兆网口, P1 和 P2 口
③	音频输入接口
④	USB 控制端, 用于 PC 上位机控制发送卡
⑤	DVI 输入接口
⑥	JP1, 5 V 直插接线端子, 提供 5V 电压
⑦	JP2, 4P 直针白座, 提供 5V 电压
⑧	J11, 小 4P 接口, 提供 5V 电压
⑨	PCI 插槽, 提供 5V 电压

端口规格

输入端口		
类型	数量	规格
DVI	1	DVI-D 输入, 支持自定义输入分辨率信号
Audio	1	3.5mm 音频输入接口

输出端口		
类型	数量	规格
LAN	2	千兆网络输出口, 对接到接收卡

控制端口		
类型	数量	规格
USB (type-B)	1	USB 控制口, 可用上位机软件控制发送卡

J3-4P 直插供电接口定义				
管脚	1	2	3	4
定义	VCC	VCC	GND	GND

J13 小 4P 供电接口定义				
管脚	1	2	3	4
定义	VCC	VCC	GND	GND

整机规范	
输入电源	3.5V – 6V, 0.6A – 1.0A
工作温度	0-45°C
外形尺寸	132.51×99.8mm (L×W)
支持的屏体类型	单色/双色/全彩 实像素/虚拟像素
带载接收卡数量 (单网口)	240 (单网口)
数据接口	千兆网
工作电流	0.6A - 1.0A
保护电流	3.0A
工作电压	3.5V – 6V
工作温度	-20°C -70°C
极限工作温度	-25°C - 75°C
工作湿度 (%)	5%-95%

附件：设备尺寸图

