

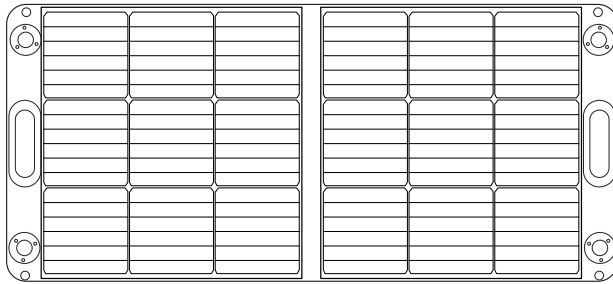
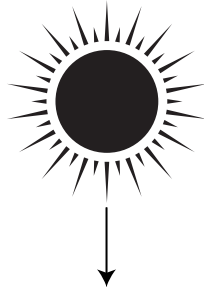
Togo[®]
POWER

ソーラーパネル

ADVANCE 60W / PIONEER 60W

取扱説明書

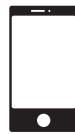
Empower Your Life, Empower Your World



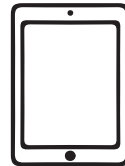
60W ソーラーパネル



ポータブル電源
(別売りとして、販売しております。)



スマートフォン



タブレット



モバイルバッテリー



懐中電灯

同梱品(標準付属品)

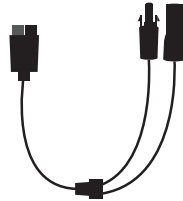
■ ご使用前に、以下の部品が揃っていることをご確認ください。

1



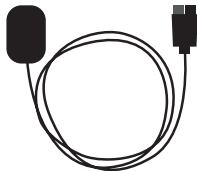
1* 取扱説明書

2



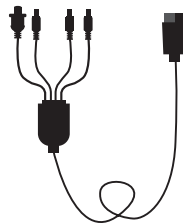
1* アンダーソン
コネクタ付きMC4
アダプタ(3m)

3



1* アンダーソン
コネクタ付きケーブル(1.5m)
(ソーラーパネル本体に搭載)

4



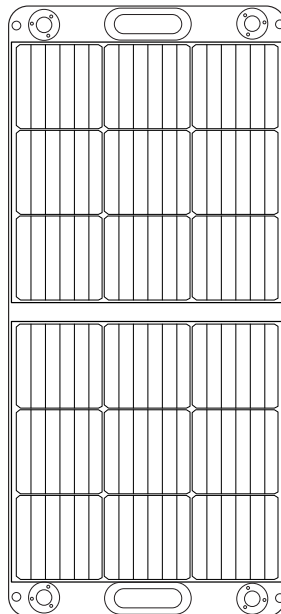
1* アンダーソンコネクタ付き(0.65m)
DC7909+DC5525+DC5521
+航空コネクタプラグ

5



1* USB-A、1*USB-C
(ソーラーパネル本体に搭載)

6



60W ソーラーパネル

安全にお使いいただくために

このたびは、お買い上げいただき、誠にありがとうございました。
ご使用前に必ずこの取扱説明書をよくお読みになり、本製品を安全に正しくお使いください。
なお、この取扱説明書はいつでもご覧になれるよう、お手元に大切に保管してください。

製品仕様

ADVANCE 60W/ PIONEER 60W

定格出力: 60W	セル仕様: 単結晶セル*2
変換効率: 21.5%~23.5%	使用温度: -20°C~65°C
DC出力: 最大18V/3.3A	展開サイズ: 848*520*25mm
USB-A出力: 5V 3.4A/9V 2.5A/最大12V 2A	収納サイズ: 520*425*40mm
USB-C出力: 5V 4.5A/9V 3A/12V 3A/最大15V 3A	重量: 3.4kg

注意事項



水に浸漬させないでください。



鋭い物で突き刺したり、ハンマーで叩いたり、強い衝撃・損傷を与えないでください。



極端な温度下や腐食可能性ある場所では使用しないでください。

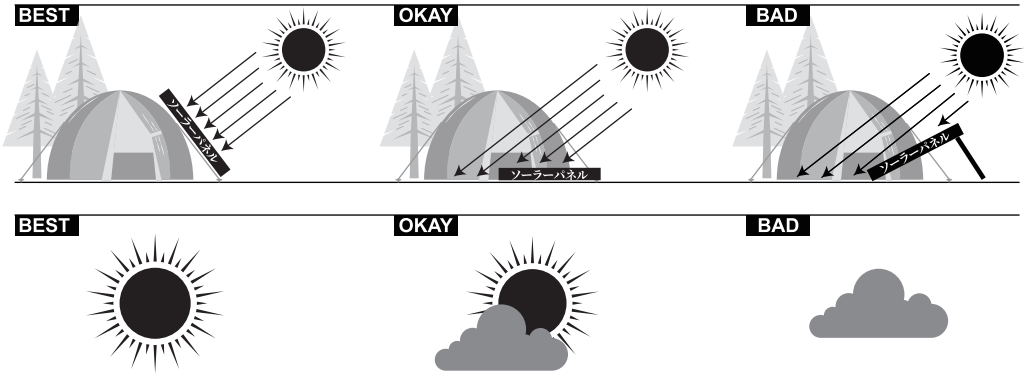


分解、修理、改造したりしないでください。

ソーラーパネル設置方法とご注意

- 太陽光からより光を受けて発電するために、直射日光の当たる場所でご設置をお勧めします！
パネル設置角度は、直射日光に対しなるべく垂直に近く設置した場合、発電量が最大になります。
※下記の使用例の通り、ご使用環境により発電量が異なります。

使用例



- 接続ケーブルがソーラーパネルと充電された製品が一致することを確認してください。
- 他社の電源製品とご使用いただく場合、許容電圧内であることをお確かめた上、同一プラグ端子でのご使用を厳守頂きますようお願い申し上げます。
また、自己責任となりますので、予めご了承をお願い致します。
※法律により設置場所が制限されている場合がありますので、ご注意ください。

使用上のご注意

湿気やホコリの多い場合、水に濡れやすい場所、直射日光のあたる場所、温度や湿度の変化が激しい場所、冷暖房器具に近い場所などに設置しないでください。

- 最高の充電効率を確保するため、本書に記載している設置方法を守ってください。
- 電気機器を充電する用途のみご利用ください。その他の用途で利用しないでください。
- 鋭い物で突き刺したり、ハンマーで叩いたり、強い衝撃・損傷を与えないでください。
- 水に浸漬させないでください。感電や漏電、事故の原因となります。
- 極端な温度下や腐食可能性ある場所では使用しないでください。
- 分解、修理、改造したりしないでください。
- 小さなお子様の手の届かない場所に保管してください。また操作させないでください。
- 落下する可能性がある場所に保管しないでください。
- 落雷発生時のご利用を控えてください。

よくある質問(Q&A)

Q: この製品は防水ですか？

A: ソーラーパネル本体は防水ですが、コネクタ分は**防水ではない**です。

▲水中や濡れやすい場所に設置しないでください。

▲温度が非常に高い場所に保管しないでください。

Q: 飛行機に持ち込めますか？

A: はい、飛行機に持ち込むことができます。

Q: 本製品はポータブル電源の充電に対応できますか？

A: はい、本社のポータブル電源の充電にご対応できます。

理論上は他社製ポータブル電源にも対応できますが、

▲動作保証や使用方法のご案内は出来かねます。

▲他社製ポータブル電源のご利用が原因となる故障に関して、保証対象外となります。

Q: 医療機器にも使用できますか？

A: 本製品は個人の安全に関連する製品のご利用には適しておりません。

医療機器の動作確認や動作保証には致しかねますので、ご理解いただきますようお願い致します。

Q: 本製品は他社のソーラーパネルと接続できますか？

A: 理論上には他社製のソーラーパネルも接続できますが、

動作保証や使用方法などのご案内は出来かねます。

また、他社製のソーラーパネルのご利用が原因となる故障に関しては、保証対象外となります。

保証内容及びカスタマーサービス

この保証は、下記の期間・納入日より1年間
次の場合は、上記期間内でも保証対象とはなりません。

- 経年変化による劣化での変色、キズ、変形、ヒビなど環境や使用状況での外観不具合。
 - ケーブルなどの使用方法の間違いで破損発生の場合。
 - 記載されている環境・条件の範囲を超えた極端な環境でのご使用による故障。
 - 改造など追加された製品。
 - 取扱説明書などに記載している使用方法及び注意事項に反するご使用による故障・破損。
 - 天災・災害による故障・破損。
 - この保証対象は購入された商品のみで、本製品の故障により誘発された損害については
免責事項としますので、ご了承ください。
 - 消耗品類の交換、及び修理作業費用。
- ※本保証は日本国内のみ有効です。

声明


著作権TogoPOWER上記内容を無断で転載することは固くお断り致します。
無断複写・無断複製・無断転載はお断り致します。





お問い合わせ

TOGO POWER 株式会社

 電話番号：080-7664-1888（日本語対応可能）

※受付時間：平日 10：00～17：00（土日祝日を除く）

 メールアドレス：service@togopower.com（日本語対応可能）

 ホームページ：<https://jp.togopower.com/>
