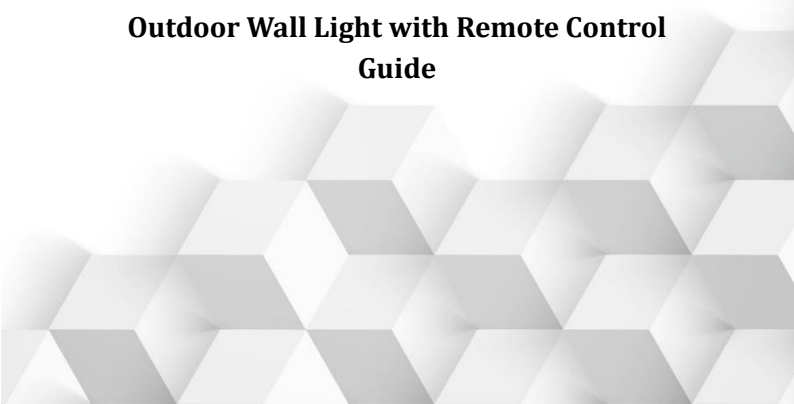


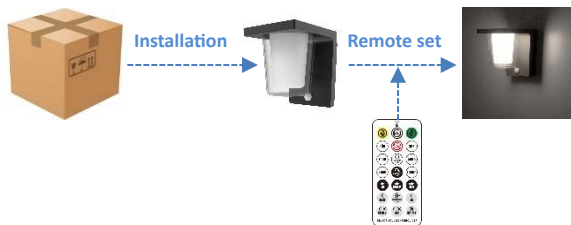


**FLORNIA**

**Outdoor Wall Light with Remote Control  
Guide**



Before installation, please read the following content especially introduction of remote control.



- Step 1: Install the outdoor wall light.
- Step 2: According to the personal needs, use the remote control to set the lamp working mode.

**This Manual Consists of Three Parts.**

**Part One - How to install the light? ..... 2~6**

**Part Two - How to set the light? ..... 6~8**

**Part Three - How to contact us? ..... 9**

## Part 1 – How to install the light?



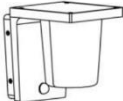
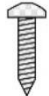


### Warning

- Please check if the light and the parts are intact before installation.
- Make sure to cut off power before installation.
- Please do not place this light in **corrosive** or **hot** conditions.
- If there is any damage to the cord, please cut off the power and stop using it immediately.
- Please do not retrofit the light.
- This is not a children's toy. Keep out of the reach of children.
- To ensure the light works properly, please use the voltage indicated on the packing.
- If the luminaire is damaged, it shall be exclusively replaced by professional person in order to avoid a hazard.
- The light source of this luminaire is not **replaceable**, when the light source reaches its end of life, the whole luminaire shall be replaced.

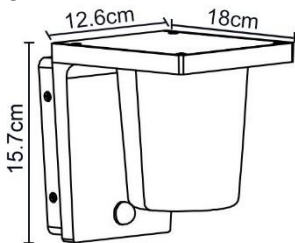
### 1. Specification

<b>Model</b>	MCWL005+PIR 3000K RE
<b>Luminous Flux</b>	900LM
<b>Power</b>	13.5W
<b>Voltage</b>	220 ~ 240V
<b>Frequency</b>	50/60HZ
<b>Color Temperature</b>	3000K
<b>Dimension</b>	140x120x120MM
<b>Protection Rating</b>	IP44
<b>Beam Angle</b>	120°
<b>Working Temperature</b>	-20~40°C

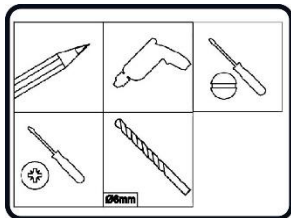
## 2. Components

<b>Outdoor Wall Light</b>	X1	
<b>Screw</b>	X2	
<b>Wall Plug</b>	X2	
<b>Small Washers</b>	X2	

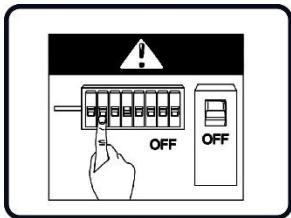
## 3. Dimension



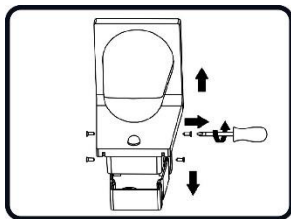
## 4. Installation



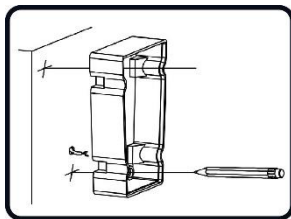
**Step A:** You should prepare the following tools (**pencil, electric drill, Phillips screwdriver, Flat blade Screwdriver, 6mm Twist Drill**).



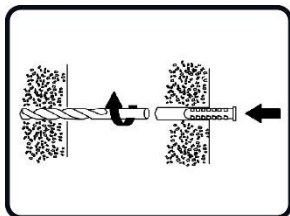
**Step B:** Cut off Main Power.



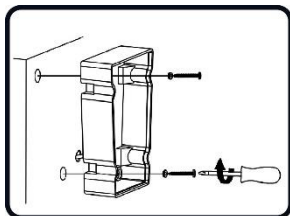
**Step C:** Disassemble the lamp body.



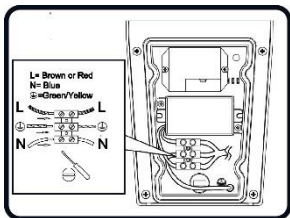
**Step D:** Use pencil to mark the installation position of lamp through the wall panel hole.



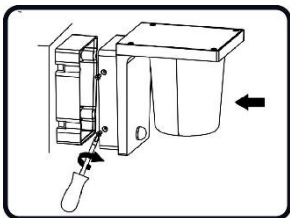
**Step E:** According the above location, Drill holes and insert wall plugs



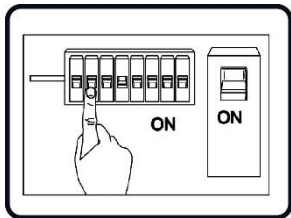
**Step F:** Pass the power cord through the center hole and tighten the screws to fix the wall panel.



**Step G:** Connect the light to the main powered.



**Step H:** Install the lamp with Screws.



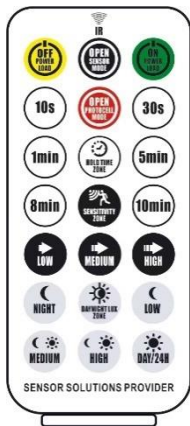
**Step I:** Turn on the power.



**Step J:** Use remote control to set light working mode.

## Part 2 – How to Set the light?

### 1. Remote Control



**Before using remote control, please pull out the insulating paper at the bottom of the remote control.**

**After use, please put the Insulating paper back into the remote control to reduce unnecessary power loss.**

**If you want to change the old battery, please follow the prompts on the back of the remote control.**

## 2. Function Introduction



Press 1 time, lamp will be off work.



Press 1 time, lamp will be keep on.



Press 1 time, Sensor will be **photocell** mode (lamp will be turn on from dusk to dawn).



Press 1 time, Sensor will be **infrared** mode (lamp will be turn on when sensor detects people movement and the ambient brightness is lower than the setting brightness).

Before setting the following function, please

press  firstly.



Press 1 time, this zone can change the lighting time (



Press 1 time, this zone can change the sensor distance.



Sensor distance 4M



Sensor distance 6M



Sensor distance 8M





Press 1 time, this gray zone can change the sensor into different Infrared working mode according to the brightness (Lux) of your environment.



Lamp will be turn on when sensor detects movement and the ambient brightness  $\leq 7$  LUX (**natural light source**) or 0 LUX (**incandescent light source**).



Lamp will be turn on when sensor detects movement and the ambient brightness  $\leq 16$  LUX (**natural light source**) or 2 LUX (**incandescent light source**).



Lamp will be turn on when sensor detects movement and the ambient brightness  $\leq 27$  LUX (**natural light source**) or 7 LUX (**incandescent light source**).



Lamp will be turn on when sensor detects movement and the ambient brightness  $\leq 48$  LUX (**natural light source**) or 12 LUX (**incandescent light source**).



In any ambient brightness, lamp will be turn on when sensor detects movement.

**Notes:** When every button is activated, the light will flash once.

Except for these two modes (  ,  ), other modes need to wait 6s for the lamp to work properly after activation.

## Part Three – How to contact us?

### Contact Us

Have some issue? No worries! Please reach us via these channels. Our customer services team is more than happy to help.

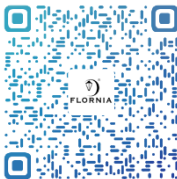


[flornia.myshopify.com](https://flornia.myshopify.com)



[flornia@163.com](mailto:flornia@163.com)

### E-manual



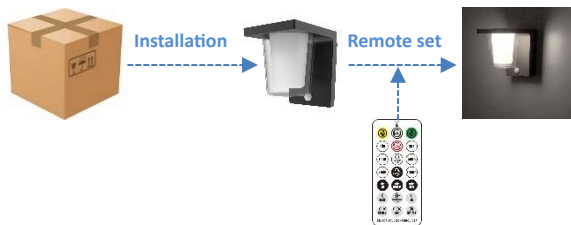
Step 1: Scan the QR code

Step 2: Click E-manual PDF file

Step 3: Read file online or download

Go paper-free, make life easier, and do something good for environment

Bitte lesen Sie vor der Installation den folgenden Inhalt, insbesondere die Einführung zur Fernbedienung.



- Schritt 1: Installieren Sie die Außenwandlampe.
- Schritt 2: Verwenden Sie die Fernbedienung, um den Betriebsmodus der Lampe entsprechend den persönlichen Bedürfnissen einzustellen.

**Dieses Handbuch besteht aus drei Teilen.**

**Teil Eins - Wie man das Licht installiert? ..... 11~15**

**Teil Zwei - Wie man das Licht einstellt? ..... 15~17**

**Teil Dritter - So erreichen Sie uns? ..... 18**

## Teil Eins - Wie man das Licht installiert?



### Warnung

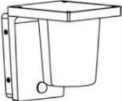
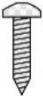


- Bitte überprüfen Sie vor der Installation, ob die Leuchte und die Teile intakt sind.
- Achten Sie darauf, die Stromversorgung vor der Installation zu unterbrechen.
- Bitte setzen Sie diese Leuchte nicht in **ätzende** oder **heiße** Umgebungen.
- Wenn das Kabel beschädigt ist, unterbrechen Sie bitte die Stromversorgung und stellen Sie die Verwendung sofort ein..
- Bitte die Leuchte nicht nachrüsten.
- Dies ist kein Kinderspielzeug. Von Kindern fern halten.
- Um sicherzustellen, dass das Licht ordnungsgemäß funktioniert, verwenden Sie bitte die auf der Verpackung angegebene Spannung.
- Wenn die Leuchte beschädigt ist, darf sie ausschließlich von Fachpersonal ausgetauscht werden, um Gefährdungen zu vermeiden.
- Die Lichtquelle dieser Leuchte ist nicht **austauschbar**, wenn die Lichtquelle das Ende ihrer Lebensdauer erreicht, muss die gesamte Leuchte ersetzt werden.

### 1. Spezifikation

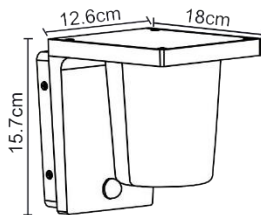
<b>Modell</b>	MCWL005+PIR 3000K RE
<b>Lichtstrom</b>	900LM
<b>Leistung</b>	13.5W
<b>Stromspannung</b>	220 ~ 240V
<b>Frequenz</b>	50/60HZ
<b>Farbtemperatur</b>	3000K
<b>Abmessungen</b>	140x120x120MM

<b>Schutzklasse</b>	IP44
<b>Bohnenwinkel</b>	120°
<b>Arbeitstemperatur</b>	-20~40°C

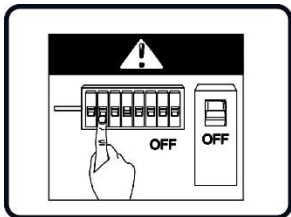
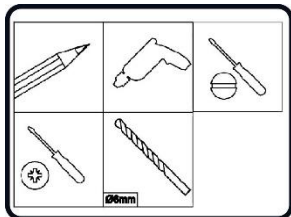
## 2. Komponenten

<b>Außenwandleuchte</b>	X1	
<b>Schrauben</b>	X2	
<b>Wandstecker</b>	X2	
<b>Kleine Unterlegscheiben</b>	X2	

## 3. Dimension

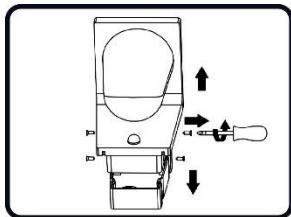


## 4. Installation

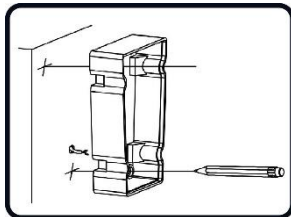


**Schritt A:** Bereiten Sie die folgenden Werkzeuge vor (**Bleistift, Bohrmaschine, Kreuzschlitzschraubendreher, Schlitzschraubendreher, 6-mm-Spiralbohrer**).

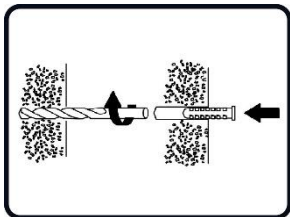
**Schritt B:** **Hauptstrom** abschalten.



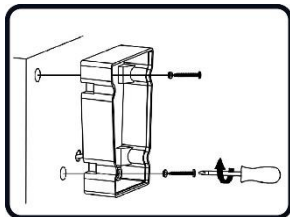
**Schritt C:** Demontieren Sie den Lampenkörper.



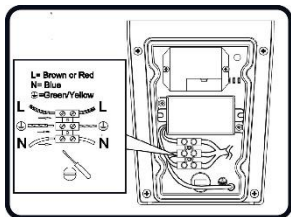
**Schritt D:** Verwenden Sie einen Bleistift, um die Installationsposition der Lampe durch das Loch in der Wandplatte zu markieren.



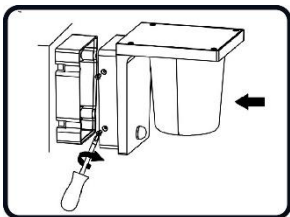
**Schritt E:** Bohren Sie entsprechend der obigen Position Löcher und setzen Sie Dübel ein.



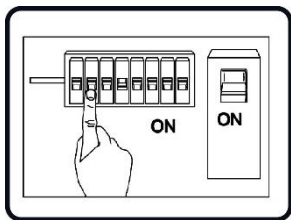
**Schritt F:** Führen Sie das Netzkabel durch das mittlere Loch und ziehen Sie die Schrauben fest, um die Wandplatte zu befestigen.



**Schritt G:** Schließen Sie das Licht die an Hauptstromversorgung an.



**Schritt H:** Installieren Sie die Lampe mit Schrauben.



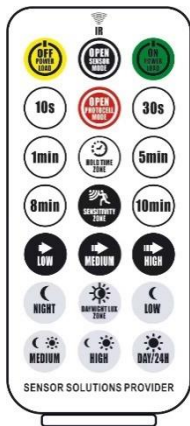
**Schritt I:** Schalte den Strom an.



**Schritt J:** Verwenden Sie die Fernbedienung, um den Lichtarbeitsmodus einzustellen.

## Teil 2 – Wie man das Licht einstellt?

### 1. Fernbedienung



**Bevor Sie die Fernbedienung verwenden, ziehen Sie bitte das Isolierpapier an der Unterseite der Fernbedienung heraus.**

**Legen Sie nach Gebrauch bitte das Isolierpapier wieder in die Fernbedienung, um unnötigen Stromverlust zu vermeiden.**

**Wenn Sie die alte Batterie wechseln möchten, folgen Sie bitte den Anweisungen auf der Rückseite der Fernbedienung.**



## 2. Funktionseinführung



Drücken Sie 1 Mal, die Lampe ist ausgeschaltet..



Drücken Sie 1 Mal, die Lampe bleibt an.



Drücken Sie 1 Mal, der Sensor befindet sich im

**Fotozellenmodus** (die Lampe wird von der Dämmerung bis zum Morgengrauen eingeschaltet).



Drücken Sie 1 Mal, Der Sensor befindet sich im **Infrarotmodus**

(die Lampe wird eingeschaltet, wenn der Sensor eine Bewegung von Personen erkennt und die Umgebungshelligkeit niedriger als die eingestellte Helligkeit ist.

Bevor Sie die folgende Funktion einstellen, drücken Sie bitte zuerst .



Drücken Sie 1 Mal, diese Zone kann die Beleuchtungszeit

ändern (



)



Drücken Sie 1 Mal, diese Zone kann den Sensorabstand ändern.



Sensorabstand 4M



Sensorabstand 6M



Sensorabstand 8M



Drücken Sie 1 Mal, diese graue Zone kann den Sensor je nach Helligkeit (Lux) Ihrer Umgebung in einen anderen Infrarot-Arbeitsmodus umschalten.



Die Lampe wird eingeschaltet, wenn der Sensor eine Bewegung erkennt und die Umgebungshelligkeit  $\leq 7$  LUX (**natürliche Lichtquelle**) oder 0 LUX (**Glühlampe**) beträgt.



Die Lampe wird eingeschaltet, wenn der Sensor eine Bewegung erkennt und die Umgebungshelligkeit  $\leq 16$  LUX (**natürliche Lichtquelle**) oder 2 LUX (**Glühlampe**) beträgt.



Die Lampe wird eingeschaltet, wenn der Sensor eine Bewegung erkennt und die Umgebungshelligkeit  $\leq 27$  LUX (**natürliche Lichtquelle**) oder 7 LUX (**Glühlampe**) beträgt.





Die Lampe wird eingeschaltet, wenn der Sensor eine Bewegung erkennt und die Umgebungshelligkeit  $\leq 48$  LUX (**natürliche Lichtquelle**) oder 12 LUX (**Glühlampe**) beträgt.



Bei jeder Umgebungshelligkeit wird die Lampe eingeschaltet, wenn der Sensor eine Bewegung erkennt.

**Anmerkungen: Wenn jede Taste aktiviert ist, blinkt das Licht einmal.**

Mit Ausnahme dieser beiden Modi (   )  
müssen andere Modi 6 Sekunden warten, bis die  
Lampe nach der Aktivierung ordnungsgemäß  
Funktioniert.

## Teil Dritter – So erreichen Sie uns?

### Kontaktiere uns

Haben Sie ein Problem? Keine Bange! Bitte erreichen Sie uns über diese Kanäle. Unser Kundendienstteam hilft Ihnen gerne weiter.

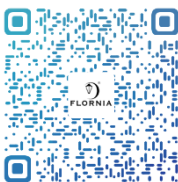


[flornia.myshopify.com](https://flornia.myshopify.com)



[flornia@163.com](mailto:flornia@163.com)

### E-Handbuch



Schritt 1: Scannen Sie den QR-Code

Schritt 2: Klicken Sie auf E-Handbuch PDF-Datei

Schritt 3: Datei online lesen oder herunterladen

Werden Sie papierlos, machen Sie sich das Leben leichter und tun Sie etwas Gutes

für die Umwelt.