

INKBIRD

- English
- Deutsch
- Français
- Italiano



**TEMPERATURE
HUMIDITY SENSOR**

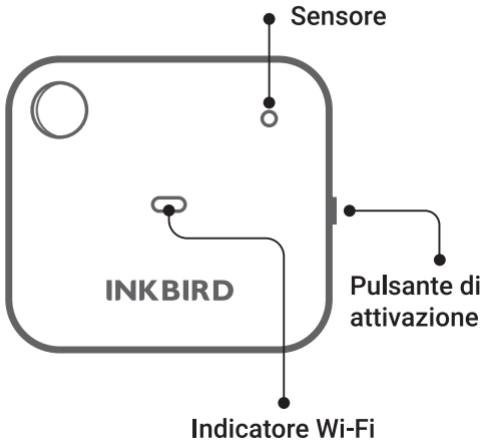
IBS-TH3-WIFI

USER MANUAL

CONTENTS

01	Introduzione al prodotto	46
02	Specifiche Tecniche	47
03	Connessione APP	49
04	Protezioni	59
05	Garanzia del prodotto	59

1 Introduzione al prodotto



● Pulsante di attivazione

① Premere brevemente il pulsante di attivazione per controllare lo stato della connessione Wi-Fi. Se il sensore è associato a una rete, la spia Wi-Fi lampeggerà una volta e i dati verranno sincronizzati con l'app. Al contrario, se il sensore non è associato a una rete, la spia Wi-Fi lampeggerà ed il dispositivo entrerà nello stato di associazione.

② Premere a lungo il pulsante di attivazione per ripristinare il Wi-Fi del sensore e associare alla rete Wi-Fi.

2 Specifiche Tecniche

Batterie	batterie AAA*3 (non incluse)
----------	------------------------------

Intervallo di misurazione della temperatura	-20°C~60°C (-4°F~140°F)
Precisione della temperatura	tipica: $\pm 0.3^{\circ}\text{C}/\pm 0.5^{\circ}\text{F}$
	Massimo: $\pm 0.5^{\circ}\text{C}/\pm 0.9^{\circ}\text{F}$
Intervallo di umidità	0%UR~99%UR
Precisione dell'umidità (25°C/77°F, 20%~80%UR)	Tipico: $\pm 3\%UR$
	Massimo: $\pm 4,5\%UR$
Precisione umidità relativa (25°C/77°F, 0%~100%UR)	Tipica: $\pm 4,5\%UR$
	Massimo: $\pm 7,5\%UR$
Intervallo di registrazione dei dati	10 min, 30 min, 60 min (predefinito), 120 min, 180 min, 240 min (più lungo è l'intervallo, maggiore è la durata della batteria.)
Intervallo di campionamento	10s
Garanzia	1 anno

3 Connessione APP

3.1 Scarica l'app INKBIRD



Cerca l'app INKBIRD su Google Play o App Store per ottenerla gratuitamente, oppure puoi scansionare il codice QR a sinistra per scaricarlo direttamente.

Nota:

1. I tuoi dispositivi iOS devono utilizzare iOS 10.0 o versioni successive per scaricare l'app senza problemi.
2. I tuoi dispositivi Android devono avere Android 4.4 o versioni successive per scaricare l'app senza problemi.
3. Il dispositivo supporta solo un router Wi-Fi a 2,4 GHz.

3.2 Registrazione

3.2.1 Apri l'app, seleziona il tuo Paese/Regione e ti verrà inviato un codice di verifica.

3.2.2 Inserisci il codice di verifica per confermare la tua identità e la registrazione è completa.

3.2.3 La registrazione di un account è necessaria prima di utilizzare l'app INKBIRD per la prima volta.

3.3 Connessione al tuo telefono



3.3.1 Aprire l'app e fare clic su "+" nell'angolo in alto a destra per scegliere IBS-TH3 per avviare la connessione.

13:20



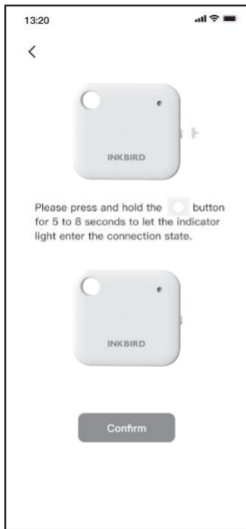
Please install the battery and see that the indicator flashes once, indicating that the device has been powered on

Next step

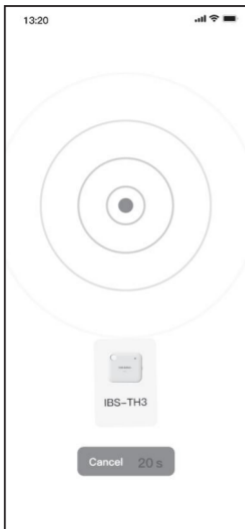
3.3.2 Assicurarsi che le batterie del dispositivo siano installate correttamente. Quando la luce blu lampeggia una volta, conferma e fai clic su "Passo successivo" per continuare.



3.3.3 Seleziona la rete Wi-Fi a cui desideri connetterti e inserisci la password, quindi fai clic su "Passo successivo" per continuare.



3.3.4 Tenere premuto il pulsante del dispositivo finché la spia non lampeggia per accedere allo stato di associazione. Fare clic su "Conferma" per continuare.



3.3.5 L'app del telefono eseguirà automaticamente la scansione e troverà il dispositivo. Una volta trovato il dispositivo, conferma e fai clic su "Passo successivo" per continuare.



3.3.6 Il dispositivo si connette automaticamente alla rete.



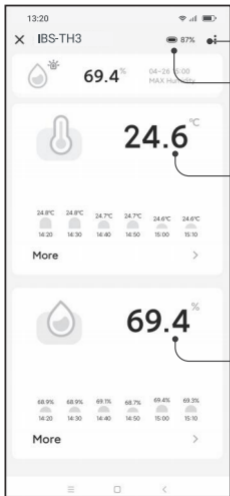
3.3.7 Connessione riuscita.

Nota: se la connessione non riesce, è possibile rimontare le batterie e ripetere i passaggi 3.3.1~3.3.6 per riconnettersi.

3.4 Reimpostare la rete Wi-Fi

Tieni premuto il pulsante del dispositivo per 5-8 secondi per ripristinare la rete Wi-Fi, quindi ripeti i passaggi precedenti per ricollegare il sensore IBS-TH3 al telefono.

3.5 Interfaccia principale dell'app INKBIRD



Accedi all'interfaccia di impostazione

Livello della batteria

Temperatura attuale

Umidità attuale

4 Protezioni

1. Non smontare il prodotto se non sei un professionista.
2. Assicurarsi che il sensore non sia coperto di polvere poiché la polvere potrebbe causare misurazioni imprecise.
3. Non utilizzare alcol per pulire il sensore.

5 Garanzia del prodotto

Questo articolo offre una garanzia di 1 anno contro i difetti di componenti o di fabbricazione. Durante questo periodo, i prodotti che si rivelano difettosi saranno, a discrezione di INKBIRD, riparati o sostituiti gratuitamente.

INKBIRD TECH.C.L.

support@inkbird.com

Factory address: 6th Floor, Building 713, Pengji Liantang Industrial Area, NO.2 Pengxing Road, Luohu District, Shenzhen, China

Office address: Room 1803, Guowei Building, NO.68 Guowei Road, Xianhu Community, Liantang, Luohu District, Shenzhen, China



V 1.0