

INKBIRD

- English
- Deutsch
- Français
- Italiano



**TEMPERATURE
HUMIDITY SENSOR**

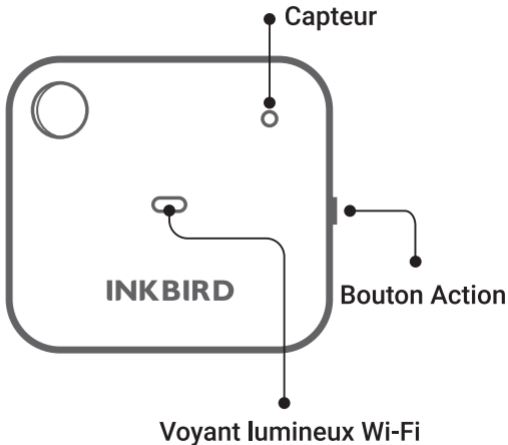
IBS-TH3-WIFI

USER MANUAL

CONTENTS

01	Introduction du Produit	32
02	Spécifications Techniques	33
03	Connexion APP	35
04	Précautions	45
05	Garantie du Produit	45

1 Introduction du Produit



● Bouton Action

① Appuyez brièvement sur le bouton action pour vérifier l'état actuel du Wi-Fi. Si le capteur est apparié avec un réseau, le voyant Wi-Fi clignote une fois et les données sont synchronisées avec l'application. À l'inverse, si le capteur n'est pas apparié avec un réseau, le voyant Wi-Fi clignote et passe en état d'appairage.

② Appuyez longuement sur le bouton action pour réinitialiser le Wi-Fi du capteur et appairer le réseau avec le Wi-Fi.

2 Spécifications Techniques

Batterie	Batterie AAA*3 (non incluse)
----------	------------------------------

Plage de mesure de la température	-20°C~60°C (-4°F~140°F)
Précision de la température	Typique: $\pm 0.3^{\circ}\text{C}/\pm 0.5^{\circ}\text{F}$
	Max: $\pm 0.5^{\circ}\text{C}/\pm 0.9^{\circ}\text{F}$
Plage d'humidité	0%RH~99%RH
Précision de l'humidité (25°C/77°F,20%~80%RH)	Typique: $\pm 3\%RH$
	Max: $\pm 4.5\%RH$
Précision de l'humidité RH (25°C/77°F,0%~100%RH)	Typique: $\pm 4.5\%RH$
	Max: $\pm 7.5\%RH$
Intervalle d'enregistrement des données	10min,30min,60min(par défaut),120min,180min,240min(Plus l'intervalle est long,plus la durée de vie de la batterie est longue.)
Intervalle d'échantillonnage	10s
Garantie	1 an

3 Connexion APP

3.1 Téléchargez l'application INKBIRD



Recherchez l'application INKBIRD depuis Google Play ou App Store pour l'obtenir gratuitement, ou vous pouvez scanner le code QR gauche pour le télécharger directement.

Remarque:

1. Vos appareils iOS doivent fonctionner sous iOS 10.0 ou une version supérieure pour pouvoir télécharger l'application sans problème.
2. Vos appareils Android doivent fonctionner sous Android 4.4 ou une version supérieure pour pouvoir télécharger l'application sans problème.
3. L'appareil prend en charge un routeur Wi-Fi 2,4 GHz uniquement.

3.2 Enregistrement

3.2.1 Ouvrez l'application, sélectionnez votre pays/région, et un code de vérification vous sera envoyé.

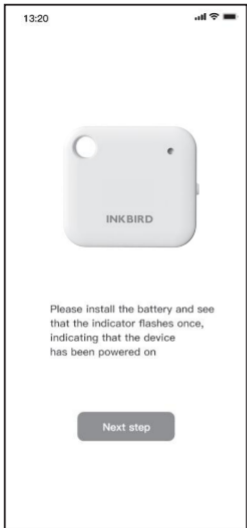
3.2.2 Entrez le code de vérification pour confirmer votre identité, et l'enregistrement est terminé.

3.2.3 L'enregistrement d'un compte est nécessaire avant d'utiliser l'application INKBIRD pour la première fois.

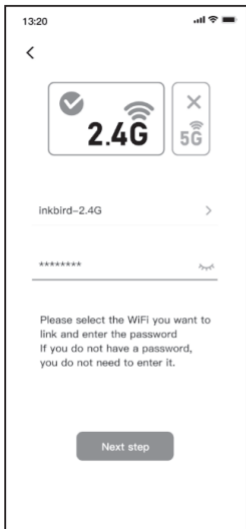
3.3 Connectez-vous à Votre Téléphone



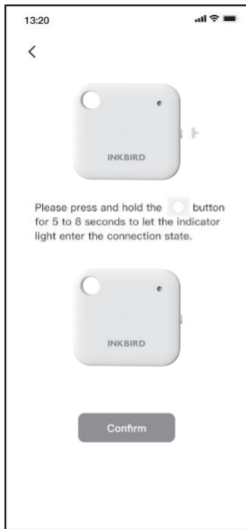
3.3.1 Ouvrez l'application et cliquez sur «+» en haut a droite pour sélectionner IBS-TH3 et lancer la connexion.



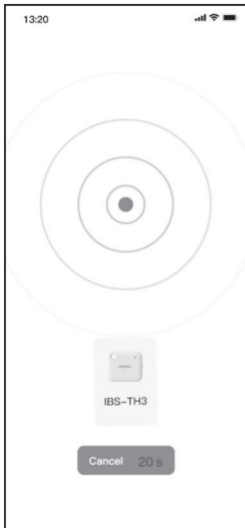
3.3.2 Veuillez vous assurer que les piles de l'appareil sont correctement installées. Lorsque le voyant bleu clignote une fois, confirmez et cliquez sur «Étape Suivante» pour continuer.



3.3.3 Veuillez sélectionner le réseau Wi-Fi auquel vous souhaitez vous connecter et saisir le mot de passe, puis cliquez sur «Étape Suivante» pour continuer.



3.3.4 Veuillez appuyer sur le bouton de l'appareil et le maintenir enfoncé jusqu'à ce que le voyant lumineux clignote pour passer en état d'appairage. Cliquez sur «Confirmer» pour continuer.



3.3.5 L'application du téléphone va automatiquement scanner et trouver l'appareil. Une fois l'appareil trouvé, confirmez et cliquez sur «Étape Suivante» pour continuer.



3.3.6 L'appareil se connecte automatiquement au réseau.



3.3.7 La connexion a réussi.

Remarque: Si la connexion échoue, vous pouvez réassembler les piles et répéter les étapes 3.3.1~3.3.6 pour rétablir la connexion.

3.4 Réinitialiser le Réseau Wi-Fi

Appuyez sur le bouton de l'appareil et maintenez-le enfoncé pendant 5 à 8 secondes pour réinitialiser le réseau Wi-Fi, puis répétez les étapes précédentes pour reconnecter le capteur IBS-TH3 à votre téléphone.

3.5 Interface Principale de l'application INKBIRD



• Entrer dans l'interface de paramétrage

• Niveau de la batterie

• Température Actuelle

• Humidité Actuelle

4 Précautions

1. Veuillez ne pas démonter le produit si vous n'êtes pas un professionnel.
2. Veillez à ce que le capteur ne soit pas couvert de poussière, car la poussière peut entraîner des mesures inexactes.
3. Ne pas utiliser d'alcool pour nettoyer le capteur.

5 Garantie du Produit

Cet article bénéficie d'une garantie de 1 an contre les défauts de composants ou de fabrication. Pendant cette période, les produits qui s'avèrent défectueux seront, à la discrétion d'INKBIRD, soit réparés soit remplacés sans frais.

INKBIRD TECH.C.L.

support@inkbird.com

Factory address: 6th Floor, Building 713, Pengji Liantang Industrial Area, NO.2 Pengxing Road, Luohu District, Shenzhen, China

Office address: Room 1803, Guowei Building, NO.68 Guowei Road, Xianhu Community, Liantang, Luohu District, Shenzhen, China



V 1.0