

INKBIRD

- English
- Deutsch
- Français
- Italiano



**TEMPERATURE
HUMIDITY SENSOR**

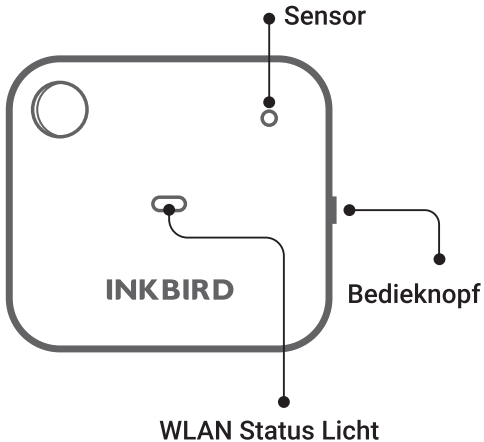
IBS-TH3-WIFI

USER MANUAL

CONTENTS

01	Bedienungsanleitung	18
02	Technische Spezifikationen	19
03	APP Verbindung	21
04	Sicherheitshinweise	31
05	Garantiebestimmungen	31

1 Bedienungsanleitung



● Bedieknopf

① Drücken sie den Bedieknopf einmal kurz um den Status der aktuellen WLAN-Verbindung zu prüfen. Wenn der Sensor mit ihrem WLAN verbunden ist, leuchtet die LED einmal auf und die Daten werden mit der App synchronisiert. Wenn der Sensor nicht mit einem WLAN verbunden ist, wird das Licht blinken und in den Verbindungsmodus wechseln.

② Halten Sie den Knopf lange gedrückt um die WLAN-Verbindung zurück zu setzen und den Sensor in den Verbindungsmodus zu versetzen.

2 Technische Spezifikationen

Batterie	AAA-Batterie*3 (nicht enthalten)
----------	----------------------------------

Temperatur Messbereich	-20°C~60°C (-4°F~140°F)
Temperatur Genauigkeit	Typisch: $\pm 0.3^{\circ}\text{C}/\pm 0.5^{\circ}\text{F}$
	Max: $\pm 0.5^{\circ}\text{C}/\pm 0.9^{\circ}\text{F}$
Luftfeuchtigkeit Bereich	0%RH~99%RH
Luftfeuchtigkeit Genauigkeit (25°C/77°F, 20%~80%RH)	Typisch: $\pm 3\%RH$
	Max: $\pm 4.5\%RH$
RH Luftfeuchtigkeit Genauigkeit (25°C/77°F, 0%~100%RH)	Typisch: $\pm 4.5\%RH$
	Max: $\pm 7.5\%RH$
Daten Aufzeichnungsintervalle	10min, 30min, 60min (Standard), 120min, 180min, 240min (Die Laufzeit der Batterie verlängert sich mit der Größe der Intervalle.)
Mess-Interwalle	10s
Garantie	1 Jahr

3 APP Verbindung

3.1 Download der INKBIRD App



Suchen Sie die kostenlose INKBIRD App in Google Play oder im App Store oder scannen Sie den QR um direkt zum Download zu gelangen.

Hinweis:

1. Auf Ihren iOS-Geräten muss iOS 10.0 oder höher installiert sein, um die App fehlerfrei herunterladen zu können.
2. auf Ihren Android-Geräten muss Android 4.4 oder höher installiert sein, um die App fehlerfrei herunterladen zu können.
3. das Gerät unterstützt nur einen 2.4GHz Wi-Fi-Router.

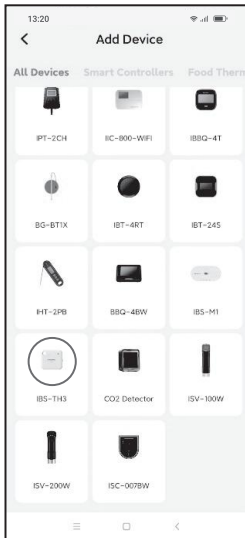
3.2 *Anmeldung*

3.2.1 Öffnen Sie die App, wählen Sie Ihr Land/Ihre Region aus, und Sie erhalten einen Verifizierungscode.

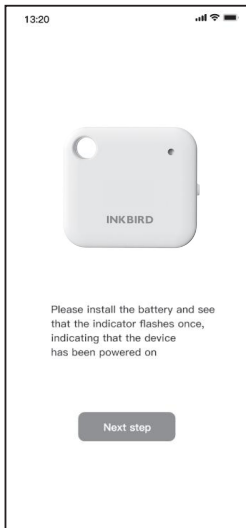
3.2.2 Geben Sie den Bestätigungscode ein, um Ihre Identität zu bestätigen, und die Registrierung abzuschließen.

3.2.3 Die Registrierung eines Kontos ist notwendig, bevor Sie die INKBIRD-App zum ersten Mal verwenden.

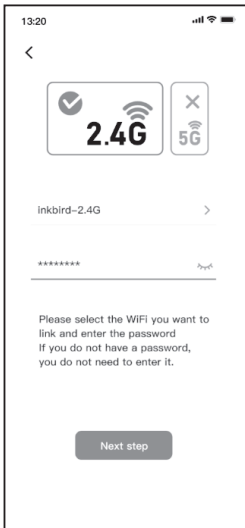
3.3 *Mit dem Handy verbinden*



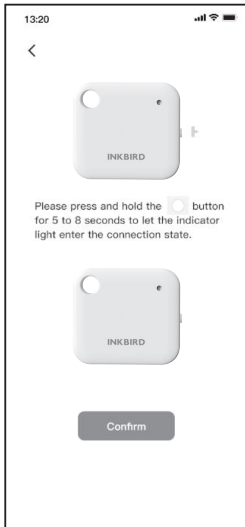
3.3.1 Öffnen Sie die App und klicken auf das “+” in der oberen rechten Ecke und wählen **IBS-TH3** um die Verbindung zu starten.



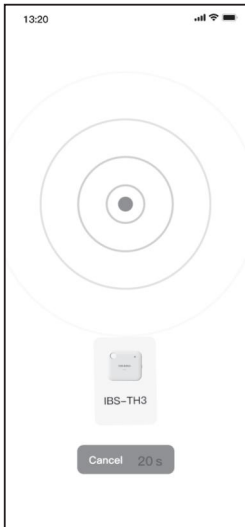
3.3.2 Bitte stellen Sie sicher, dass die Batterien korrekt eingelegt sind. Wenn das blaue Licht einmal aufleuchtet bestätigen sie bitte mit einem Klick auf „Next Step“ um fortzufahren.,



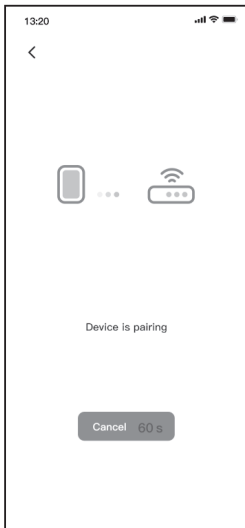
3.3.3 Bitte wählen Sie ihr WLAN-Netzwerk mit welchem Sie sich verbinden möchten und geben ihr Passwort ein, dann klicken Sie auf „Next Step“ um fortzufahren.



3.3.4 Bitte drücken und halten sie den Knopf am Gerät gedrückt bis das Licht zu blinken beginnt und dadurch in den Verbindungsmodus wechselt. Bestätigen sie mit "Confirm" um fortzufahren.



3.3.5 Die App auf Ihrem Handy beginnt nun automatisch mit der Suche nach dem Gerät. Sobald dieses gefunden wurde, bestätigen Sie mit einem Klick auf „Next Step“ um fortzufahren.



3.3.6 Das Gerät verbindet sich nun automatisch mit ihrem



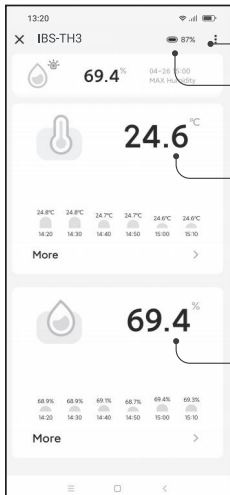
3.3.7 Erfolgreiche Verbindung

Hinweis: Sollte die Verbindung fehlschlagen können Sie die Batterien entfernen und neu einlegen und die Schritte 3.3.1 bis 3.3.5 wiederholen um die Verbindung neu aufzubauen.

3.4 Zurücksetzen des WLAN-Netzwerkes

Drücken und halten sie den Knopf auf dem Gerät für 5 bis 8 Sekunden gedrückt um die WLAN-Verbindung zurückzusetzen. Wiederholen Sie danach die oben genannten Schritte um den IBS-TH3 Sensor wieder mit ihrem Gerät zu verbinden.

3.5 Startbildschirm der INKBIRD App



• Einstellungen / Menü

• Batterie Anzeige

• Aktuelle Temperatur

• Aktuelle Luftfeuchtigkeit

4 Sicherheitshinweise

1. bitte zerlegen Sie das Produkt nicht, wenn Sie kein Fachmann sind.
2. Achten Sie darauf, dass der Sensor nicht verstaubt, da Staub zu ungenauen Messungen führen kann.
3. Verwenden Sie keinen Alkohol zur Reinigung des Sensors.

5 Garantiebestimmungen

Für diesen Artikel gilt eine Garantie von 1 Jahr auf Defekte an Komponenten oder Verarbeitung. Während dieses Zeitraums werden Produkte, die sich als defekt erweisen, nach dem Ermessen von INKBIRD entweder repariert oder kostenlos ersetzt.

INKBIRD TECH.C.L.

support@inkbird.com

Factory address: 6th Floor, Building 713, Pengji Liantang Industrial Area, NO.2 Pengxing Road, Luohu District, Shenzhen, China

Office address: Room 1803, Guowei Building, NO.68 Guowei Road, Xianhu Community, Liantang, Luohu District, Shenzhen, China



V 1.0