

产品名称	产品介绍	产品代码
------	------	------

VITAVM.9 荧光效果瓷 (EL)

	EL1	白色	B4214112
	EL2	米色	B4214212
	EL3	褐色	B4214312
	EL4	黄色	B4214412
	EL5	橙色	B4214512
	EL6	黄绿色	B4214612



VITAVM.9 牙本质效果瓷 (EC)

	EC 1	蛋白色	B4212112
	EC 2	沙黄色	B4212212
	EC 3	浅黄色	B4212312
	EC 4	浅柠檬黄	B4212412
	EC 5	浅橘色	B4212512
	EC 6	橘色	B4212612
	EC 7	粉红色	B4212712
	EC 8	浅褐色	B4212812
	EC 9	褐色	B4212912
	EC 10	绿褐色	B4213012
	EC 11	灰绿色	B4213112



VITAVM.9 发育叶效果瓷 (MM)

	MM1	浅褐色	B4216112
	MM2	黄褐色	B4216212
	MM3	嫩橙色	B4216312



VITAVM.9 牙龈瓷 (G)

	G1	暗粉色	B4223112
	G2	粉橙色	B4223212
	G3	粉色	B4223312
	G4	红褐色	B4223412
	G5	暗红色	B4223512



VITAVM.9 修正瓷 (COR)

	COR1	中性色	B4222112
	COR2	浅褐色	B4222212
	COR3	褐色	B4222312



VITAVM.9 亮体瓷 (SD1)

	SD1	亮黄色	B4236112
	SD2	亮橙色	B4236212
	SD3	橙红色	B4236312



产品名称	产品介绍	产品代码
------	------	------

VITAVM.9 釉质效果瓷 (EE)

	EE1	半透明白色	B4209112
	EE2	浅色	B4209212
	EE3	淡粉红色	B4209312
	EE4	淡黄色	B4209412
	EE5	半透明淡黄色	B4209512
	EE6	半透明淡红色	B4209612
	EE7	半透明橙色	B4209712
	EE8	半透明红色	B4209812
	EE9	半透明浅蓝色	B4209912
	EE10	蓝色	B4210012
	EE11	半透明浅灰色	B4210112



VITAVM.9 珍珠效果瓷 (EP)

	EP1	半透明浅蓝色	B4215112
	EP2	蓝色	B4215212
	EP3	半透明浅灰色	B4215312



VITAVM.9 乳光效果瓷 (EO)

	EO1	中性色, 可通用	B4217112
	EO2	浅白色	B4217212
	EO3	浅蓝色	B4217312
	EO4	蓝色	B4217412
	EO5	暗紫色	B4217512



VITAVM.9 肩台瓷 (M)

	M1	白色	B4226112
	M4	黄色	B4226412
	M5	琥珀色	B4226512
	M7	浅褐色	B4226712
	M8	浅棕色	B4226812
	M9	浅橙色	B4226912



VITAVM.9 颈部增色效果瓷 (CP)

	CP1	米白色	B4224112
	CP2	黄色	B4224212
	CP3	琥珀色	B4224312
	CP4	浅褐色	B4224412
	CP5	浅棕色	B4224512



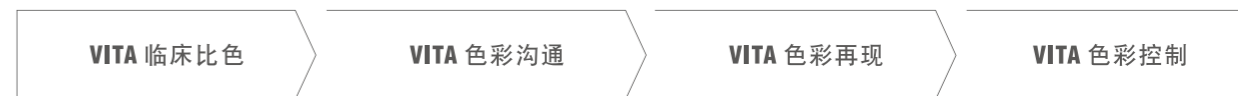
VITAVM.9

产品信息

更多层次 更多明度 更多色彩

用于CTE热膨胀系数约为 $10.5 \cdot 10^{-6} \cdot K^{-1}$ 的底冠饰面材料, 特别是 VITA YZ 氧化锆

VITA YZ 氧化锆 VITA 瓷立方



VITA VM 9 是使用精细颗粒长石材料制成的一种特殊饰面瓷粉, 它的CTE 约为 $10.5 \cdot 10^{-6} \cdot K^{-1}$, 用于加钇氧化锆材料的饰面及VITA瓷立方(VITABLOCS)的美学修饰。和VITA VM系列所有的产品一样, VITA VM 9对光线的折射和反射性能与天然牙釉质非常相似, 并且它的基底牙本质瓷(BASE DENTINE)和透明牙本质瓷(TRANSPA DENTINE)能完美呈现VITA专业3D色系的色彩, 使修复体呈现出仿真的效果。荧光效果和乳光效果材料的应用使修复外观结果更加个性化且具有美学效果。

VITA – perfect match.



VITA SYSTEM 3D-MASTER色系及VITA经典16色系A1-D4可供选择

VITAVM.9 明确的分类确保可靠的使用效果

饰面瓷材料	底冠材料
VITA VM 9 · CTE (25–500°C) 约9.0 - 9.2 · 10 ⁻⁶ · K ⁻¹	VITAYZ 氧化锆, (25–500°C) 约. 10.5 · 10 ⁻⁶ · K ⁻¹ VITABLOCS瓷立方, (25-500°C) 约. 9.4 · 10 ⁻⁶ · K ⁻¹ VITA VM 9, (25-500°C) 约. 9.0 - 9.5 · 10 ⁻⁶ · K ⁻¹

VITAVM.9 均匀致密的表面结构

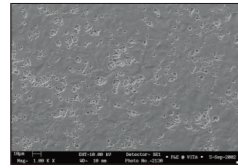
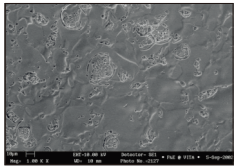


图1: 电镜下传统瓷粉酸蚀表面(放大 5000 倍)

图2: 电镜下VITA VM 9酸蚀表面(放大 5000 倍)

传统的陶瓷

传统陶瓷酸蚀后的表面结构(使用蚀刻剂VITA CERAMICS ETCH酸蚀20秒), 白榴石晶体的团聚体直径达到30μm。图中亮白色的条纹为两者间产生的应力裂隙, 是由于白榴石团聚体及玻璃相与长石间的CTE不同。

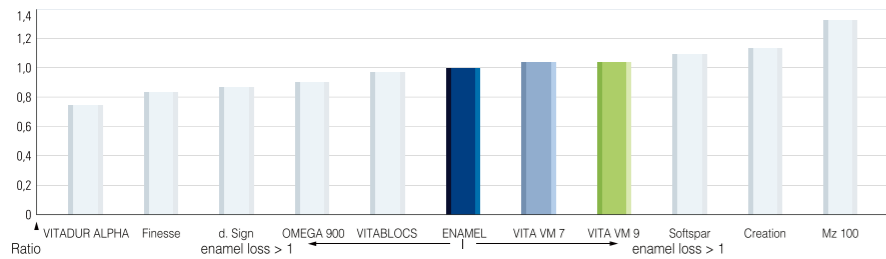
VITA VM9

与传统的陶瓷材料相比较, 可以明显地看到VITA VM9陶瓷材料在焙烧后晶体和玻璃相物质结构分布更加均匀。所有的VM系列的金属烤瓷和全瓷系列瓷粉都体现出这种精细及无以伦比的材料结构。

VITA VM9 酸蚀后的表面所表现出的晶体和玻璃相物质均匀分布的独特结构, 避免了形成应力裂缝, 并创造一个完全致密的平滑表面。此外VITA VM9提供了极好的打磨和抛光性能, 并可抵抗牙菌斑的形成, 并使修复体更容易进行保养和清洁。

VITA VM9良好的表面结构精细结构, 可以保证了修复体在口内调磨抛光后, 它仍可以保持光滑致密的表面结构, 使技师和医生及患者都能受益。

VITAVM.9 与天然牙齿牙釉质相类似的磨耗性能



VITA所有的精细结构陶瓷材料的类似牙釉质的优异磨耗性能是令人信服的, 这是由波士顿大学医学中心的苏黎世大学和高盛学校开展VITA VM7和VITA VM9的研究共同记录的试验数据。

左半部图中显示实验后牙釉质磨耗量逐渐递增。

右半部图中显示实验材料本身磨耗量逐渐递增。

VITA VM7与VITA VM9 和天然牙釉质磨耗性能相类似。

Prof. Dr. Russel A. Giordano II, Boston University Prof. Dr. Edward A. McLaren, UCLA, Literature : E. A. McLaren, R. A. Giordano II, R. Pober, B. Abozenada Zweiphasige Vollglas-Verblendkeramik Quintessenz Zahntech 30, 1,32-45 [2004]

优点:
<ul style="list-style-type: none"> 优异的粘接性能, 以确保可靠的修复效果; 优秀的加工特性, 如卓越的材料稳定性、最小的收缩率、最小的边缘密合性; 可以多次焙烧的优秀焙烧稳定性; 就位过程高效打磨和抛光性能; 均匀致密的表面结构; 与牙釉质相类似的磨耗性能由全方位个性材料带来的更多层次、更多明度、更多色彩。

VITAVM.9 饰面瓷的焙烧温度表

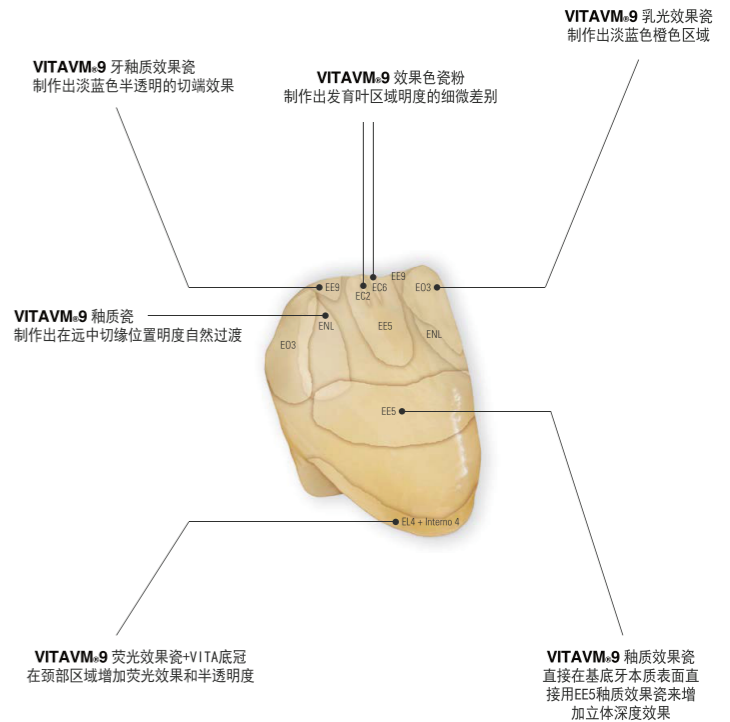
	预干燥温度 °C	预干燥时间 分钟	升温时间 分钟	升温速度 °C/分钟	最高温度 °C	恒温 最高温度 时间 分钟	慢速冷却截至温度 °C	慢速冷却时间 分钟	抽真空时间 分钟
清洁干燥	500	3.00	6.00	33	700	5.00	-	-	-
热处理程序 (可选择, 参考11页)	500	0.00	5.00	100	1000	15.00	-	-	-
结合层焙烧	500	2.00	8.11	55	950	1.00	-	-	8.11
肩台瓷焙烧	500	6.00	8.21	55	960	1.00	-	-	8.21
荧光效果瓷焙烧	500	6.00	7.49	55	930	1.00	-	-	7.49
第一次牙本质焙烧	500	6.00	7.27	55	910	1.00	600	-	7.27
第二次牙本质焙烧	500	6.00	7.16	55	900	1.00	600	-	7.16
自釉	500	0.00	5.00	80	900	1.00	600	-	-
使用 VITA釉粉上釉	500	4.00	5.00	80	900	1.00	600	-	-
使用修正瓷修正	500	4.00	4.20	60	760	1.00	600	-	4.20

**慢速冷却推荐在瓷粉焙烧的最后一个环节进行;VITA烤瓷炉的炉台位置应该> 75%, 焙烧的工件应避免直接接触空气冷却。

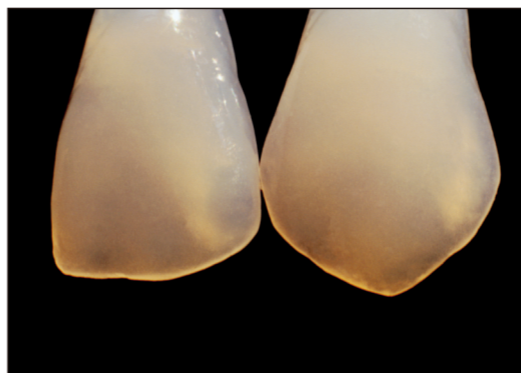
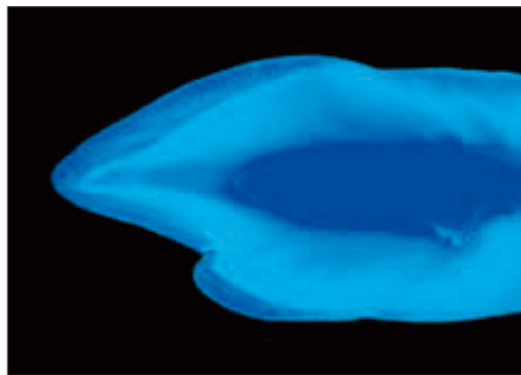
VITAVM.9 特殊效果瓷材料的最完美搭配



中年人牙齿逼真的外观和立体深度效果, 牙齿呈现层次为基底牙本质, 牙釉质层和个性的特殊效果瓷材料。



VITAVM.9 自然美学效果



生动展示了VITAVM.9的所有色彩

任何美学学科修复的目标都是天然牙齿的荧光和乳光效果完美复制。如所有的VITA VM系列材料, VITAVM.9擅长于构筑与天然牙釉质相似的多层次立体效果。在紫外光照射下, 图片清晰地表明天然牙齿不同层次的荧光效果。VITA VM材料添加含有荧光色彩的修复效果瓷, 可以塑造出具有个性化的美学修复效果。VITAVM.9荧光效果瓷被广泛应用在半透明的和年轻人的牙齿上。

5种荧光效果瓷的荧光特性不会因多次烧结而受到影响。

