

广告批准文号

VITA ENAMIC® 齿科瓷块

口腔诊室用产品信息



VITA 临床比色

VITA 色彩沟通

VITA 色彩再现

VITA 色彩控制



VITA

* 禁忌内容或注意事项详见说明书

VITA ENAMIC® 齿科瓷块 – 诠释“强度”的概念



什么是ENAMIC齿科瓷块?

- VITA ENAMIC齿科瓷块是一款复合型双网状结构齿科材料。是14%高分子聚合物网状结构完全渗入瓷网状结构，交叉混合形成一种稳定的复合型陶瓷结构。
- 这种材料兼具强度高和较佳的弹性两种特性，能够实现保留较多的天然牙体组织，制作较为精密的义齿。

ENAMIC齿科瓷块的不同之处

- VITA ENAMIC齿科瓷块主要适用于：制作单颗前牙、后牙、嵌体、高嵌体和贴面。



为什么

VITA ENAMIC 齿科瓷块为数字化口腔诊治提供了新的可能。

适应症

单颗前牙、后牙、嵌体、高嵌体、贴面

可依赖的材料



可依赖的材料

- 双网状结构混合材料已经被广泛运用于建筑行业 and 航空制造业，如今，这种概念被运用于口腔行业。

加强型陶瓷结构

- VITA ENAMIC 齿科瓷块中，占主导性的瓷网状结构被聚合物网状结构加强，增加了材料的机械特性。

VITA ENAMIC® 齿科瓷块—在口腔诊室的应用

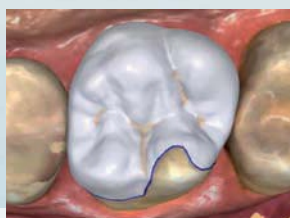
案例 1: 局部冠



1. 右上 6 银汞充填不足



2. 去除银汞合金后预备牙体组织并做牙冠周围重建



3. 虚拟局部冠设计



4. 用 VITA ENAMIC 齿科瓷块抛光工具精抛局部

图片由 Dr. Sebastian Horvath (塞巴斯蒂安·霍法 医生) 提供, 德国

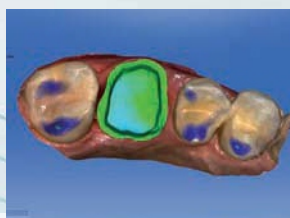
案例 2: 全冠



1. 右上 6 银汞和树脂充填不足



2. 预备牙体组织并做牙冠周围重建



3. 虚拟模型



4. 计算机辅助设计

图片由 Dr. Julián Conejoqo (朱利安医生) 提供, 美国

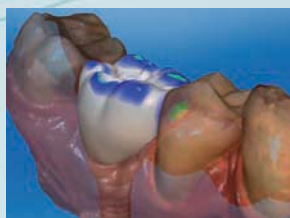
案例 3: 种植体上部冠



1. 植入后的种植体周围软组织愈合良好, 成锥形状



2. 上后牙扫描基台扫描种植体位置

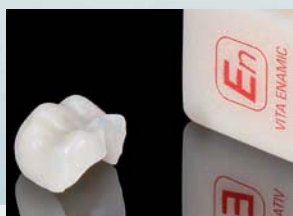


3. 数字化设计上部冠



4. 个性化染色上釉

图片由 Dr. Andreas Kurbad (安德里亚斯 医生) 提供, 德国



5. 完成的义齿



6. 粘结就位



5. 放置在瓷块中的虚拟义齿



6. 粘结就位



5. 用树脂封闭螺丝固位通道



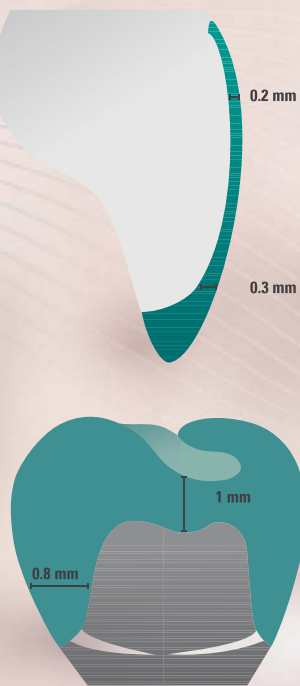
6. 软组织和义齿的红白颜色结合地非常协调



重新定义“微创”的边界

微创诊治，较大程度保护天然牙体组织

VITA ENAMIC 齿科瓷块



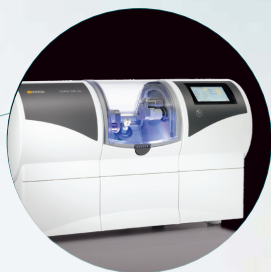
VITA ENAMIC 齿科瓷块:

- 较大程度保护天然牙组织

因为材料具有弹性优势，义齿能被切削的较薄，满足牙备空间少等，需要较少量备牙的义齿。

重新演绎“速度”的精彩

快捷的操作流程



1. 计算机辅助制造研磨：
约 5 分钟



2. 修整：
约 2 分钟



3. 抛光：
约 3 分钟



4. 粘结：
约 5-10 分钟

完成!



VITA ENAMIC 齿科瓷块:

- 抛光后即可粘结固位
从计算机辅助制造切削到抛光，义齿制作的整个过程快捷简单，抛光后即可粘结就位。
- 快速的切削性能
材料弹性优势使其具有快捷的机械加工性。

颜色

透明度	颜色范围					
	0M1	1M1	1M2	2M2	3M2	4M2
高透*						
透明**						

*) 色号：0M1-HT, 1M1-HT, 1M2-HT, 2M2-HT, 3M2-HT, 4M2-HT, 0M1-T, 1M1-T, 1M2-T, 2M2-T, 3M2-T, 4M2-T

系统通用性

CAD/CAM 计算机辅助设计/计算机辅助制造系统

VITA ENAMIC 齿科瓷块 – 专用系统*

以下CAD/CAM计算机辅助设计/计算机辅助制造系统,
VITA ENAMIC 齿科陶瓷
提供特定的夹具:

- CEREC/inLab (Sirona Dental GmbH)
西诺德牙科设备公司
- Ceramill Motion II (Amann Girrbach AG)
阿曼吉尔巴赫股份公司
- KaVo ARCTICA/Everest (KaVo Dental GmbH) 卡瓦牙科公司
- Planmill 40 (D4D Technologies LLC.)
D4D技术有限责任公司
- IOS Technologies (Glidewell Laboratories) Glidewell实验室
- MyCrown Mill (FONA Dental s.r.o.) FONA 牙科公司

VITA ENAMIC 齿科瓷块 – 专用系统*

以下CAD/CAM计算机辅助设计/计算机辅助制造系统,
VITA ENAMIC 齿科陶瓷
提供通用夹具:

- CORiTEC line (imes-icore GmbH) imes-icore 公司
- Roland DWX line (Roland DG) 罗兰数码公司
- CS 3000 (Carestream Inc.) 锐珂公司
- Impression K-/S devices (vhf camufacture AG) vhf 股份有限公司
- DMG ULTRASONIC line (DMG Mori AG) 德马吉森精机公司
- Rödgers RXD line (Rödgers GmbH) 罗德公司
- ZENOTEC select (Wieland Dental + Technik GmbH & Co. KG)
威兰德公司+Technik 公司
- Zfx Inhouse5x (Zfx GmbH) Zfx 公司
- MILLING UNIT M line (Zirkonzahn S.r.l.) Zirkonzahn 公司
- Organical Desktop line (R+K CAD/CAM Technologie GmbH & Co. KG)
R+K计算机辅助设计制造公司

*) 对于各CAD/CAM 计算机辅助设计/计算机辅助制造系统, VITA 提供的 CAD/CAM 计算机辅助设计/计算机辅助制造材料规格、颜色有多种选择。



敬请注意：

产品请按操作说明进行操作。否则，恕不承担由此所造成的一切损失。用户在使用本产品前有义务对其应用范围进行进一步确认。如果未按使用要求将本产品与其他材料混合使用，或用其他厂商的仪器进行加工，由此而造成的不适症及损伤，本公司不负任何责任。

对本说明的准确性，我公司所承担的法律責任仅限于该产品本身的价值（见供货单上产品的价格，不包括消费税）。公司不承担由使用本产品而造成的营业额的损失，以及其他直接或间接的损失，以及第三者对买方所提出的赔偿。本公司没有责任承担因为故意或严重过失（包括签订协议时的过失、触犯与协议相关的义务、违规运作等过失）所造成的损失。

VITA Zahnfabrik公司已获得医药设备产品认证，以下各产品也已获得CE认证：CE 0124。



上海瓷丰牙科器材贸易有限公司

地址：上海市普陀区陕西北路1438号
财富时代大厦9楼901室

电话：(21) 6276 0777

传真：(21) 5426 2889

客服电话

400-188-3831

VITA

VITA Zahnfabrik H. Rauter GmbH & Co.KG 公司
Spitalgasse 3 · D-79713 Bad Säckingen · Germany 德国
电话：+49(0)7761/562-0 传真：+49(0)7761/562-299
热线：+49(0)7761/562-222 传真：+49(0)7761/562-446