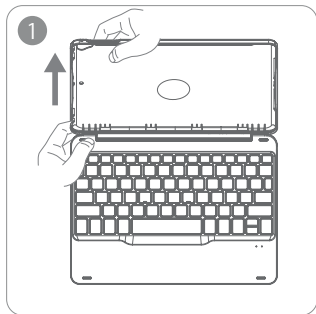


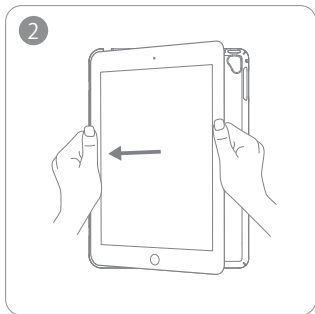
Please watch the video below for detailed instruction of installation and dismantling :
Für eine detaillierte Anleitung können Sie sich das Video in folgendem Link ansehen :
取り付けと取り外しに関する詳細な手順については、以下の動画をご覧ください:

<https://www.inateck.com/KB02014>

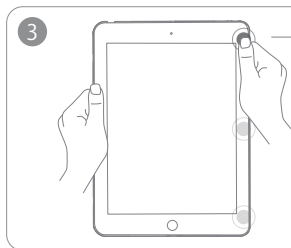
How to install an iPad on KB02014 / Wie man das iPad in KB02014 einsetzt / iPadを取り付ける方法



Detach the protective case as shown in the picture. / Lösen Sie die Schutzhülle wie in der Abbildung gezeigt. / 写真のように保護ケースを取り外します



Hold the iPad with your right hand and put it in the protective case as shown in the picture. / Halten Sie das iPad mit der rechten Hand und stecken Sie es in wie in der Abbildung gezeigt in die Schutzhülle. / iPadを右手で持ち、写真のように保護ケースに入れます。



Note:
please don't forcibly press the interface cut for volume button when installation.

Hinweis:
Bitte drücken Sie beim Einbau nicht gewaltsam auf den Ausschnitt für den Lautstärke-Knopf.

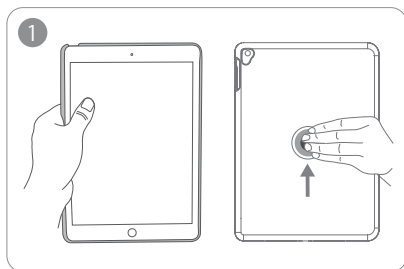
ご注意:
取り付ける時にボリュームボタンをインターフェースカットに無理に押し込まないでください。

Press the iPad as shown in the picture. / Drücken Sie wie in der Abbildung gezeigt auf das iPad. / 写真のようにiPadを押します。

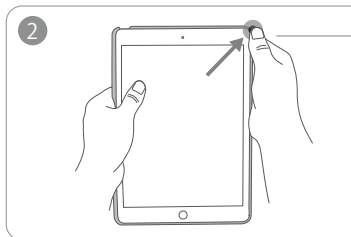
Please watch the video below for detailed instruction of installation and dismounting :
Für eine detaillierte Anleitung können Sie sich das Video in folgendem Link ansehen:
取り付けと取り外しに関する詳細な手順については、以下の動画をご覧ください:

<https://www.inateck.com/KB02014>

How to detach iPad from KB02014 / Wie man das iPad aus KB02014 herausnimmt. / iPadを取り外す方法



Hold the iPad with your left hand with fingers pressing the central hole on the back. / Halten Sie das iPad mit der linken Hand und drücken Sie mit den Fingern auf das Loch in der Mitte der Rückseite. / 左手でiPadを持ち、背面の穴を指で押します。



Note :

please don't forcibly press the interface cut for volume button when installation.

Hinweis:

Bitte drücken Sie beim Einbau nicht gewaltsam auf den Ausschnitt für den Lautstärke-Knopf.

ご注意:

取り付ける時にボリュームボタンをインターフェースカットに無理に押し込まないでください。

Press the upper right corner and pull outward forcibly with right hand and then the lower right corner as shown in the picture. / Drücken und ziehen Sie die rechte Ecke mit etwas Kraft nach außen. Wiederholen Sie den Vorgang weiter unten an der Kante wie im Bild gezeigt. / 右手でケースの右上隅を外側に押し下げて、写真のようにiPadの右上端をケースから引き出します。iPadの右上隅が外れたら、右手で保護ケースの右端を外側に押し下げて、iPadを剥がすように取り外します。

