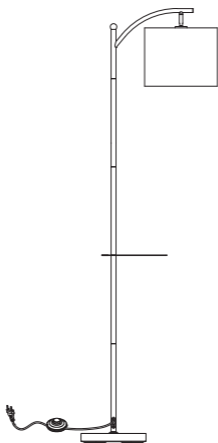


# tomons

## Instruction Manual

LP03006 Floor Lamp

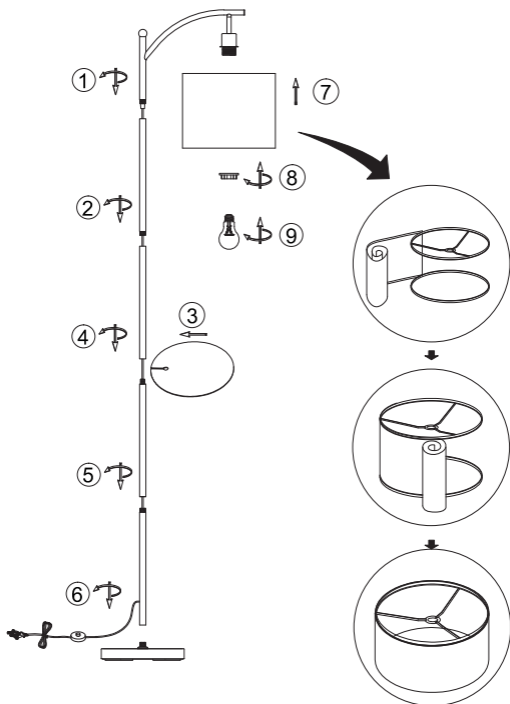


English · Deutsch · Français · Italiano · Español

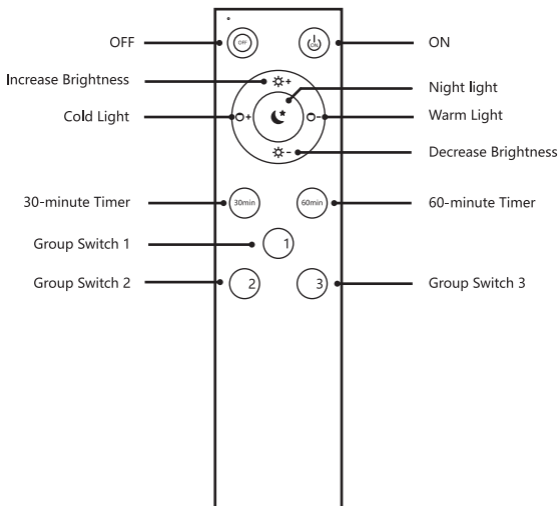


# English

## Installation Steps



## How to Use



## How to pair the remote control with the bulb

1. Turn off the lamp and wait more than 30 seconds.
2. Turn the lamp on.
3. Short press one of the buttons "#1#2#3" on the remote control for 3 times, within 3 seconds.
4. The bulb will flash 3 times when it pairs with the remote control successfully.

## **How to make the remote control and the bulb unpaired**

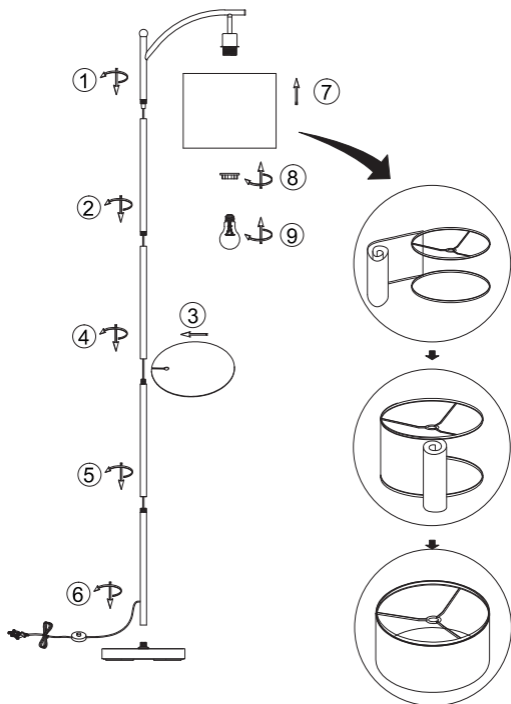
1. Turn off the lamp and wait more than 30 seconds;
2. Long press the button that is paired with the bulb, until the indicator on the remote control is lit.
3. Turn the lamp on. The bulb will flash 5 times when it gets unpaired with the remote control.

### **Note**

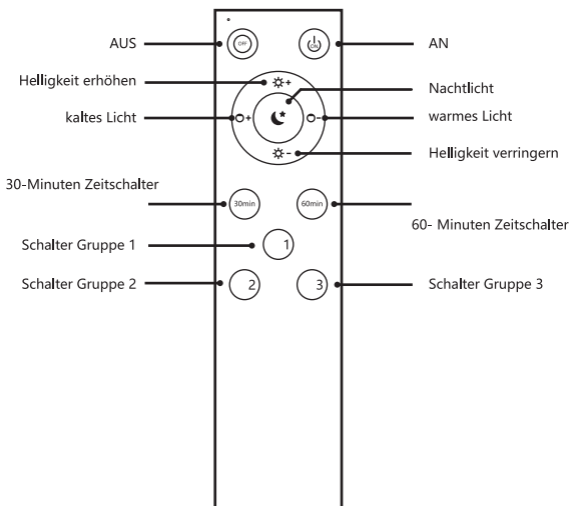
If the remote control does not work, please check whether the battery is installed properly, and then pair the remote control with the bulb.

# Deutsth

## AufbausCHRitte



## Verwendung



## Fernbedienung mit Leuchtmittel koppeln

1. Schalten Sie die Lampe aus und warten Sie mehr als 30 Sekunden;
2. Schalten Sie die Lampe ein;
3. Drücken Sie kurz einen der Knöpfe „#1#2#3“ drei mal hintereinander innerhalb von drei Sekunden;
4. Bei erfolgreicher Kopplung blinkt das Leuchtmittel drei Mal auf.

## **Entkoppeln von Fernbedienung und Leuchtmittel**

- 1.Schalten Sie die Lampe aus und warten Sie mehr als 30 Sekunden.
- 2.Halten Sie den mit dem gewünschten Leuchtmittel gekoppelten Knopf gedrückt, bis die LED auf der Fernbedienung leuchtet.
- 3.Schalten Sie die Lampe ein. Bei erfolgreicher Entkopplung mit dem Leuchtmittel blinkt das Leuchtmittel fünf Mal auf.

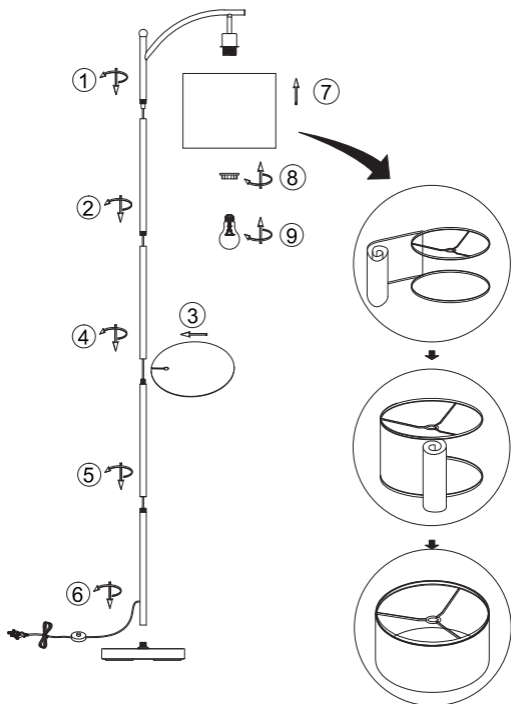
## **Hinweis**

Sollte die Fernbedienung nicht funktionieren, überprüfen Sie bitte zunächst, ob die Batterie richtig eingesetzt ist. Koppeln Sie anschließend die Fernbedienung mit dem Leuchtmittel.

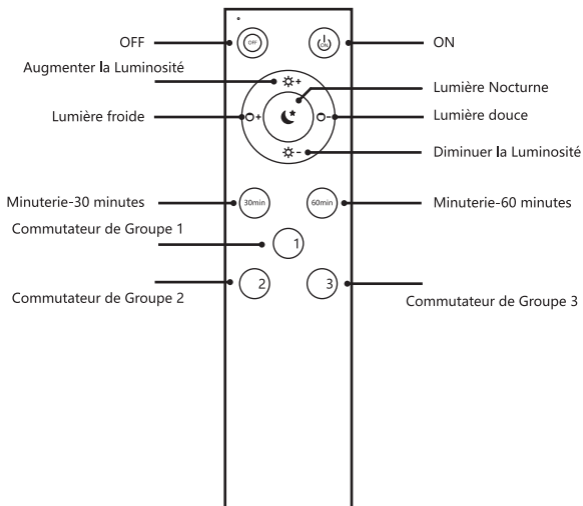


# Français

## Étapes d'Installation



## Comment Utiliser



## Comment appairer la télécommande à l'ampoule

- 1.Éteignez la lampe et attendez plus de 30 secondes.
- 2.Allumez la lampe.
- 3.Courte pression de n'importe quel bouton «#1#2#3» sur la télécommande pour trois fois, en 3 secondes.
- 4.L'ampoule clignotera trois fois, si elle est appariée avec succès à la télécommande.

## **Comment effacer l'appairage entre la télécommande et l'ampoule**

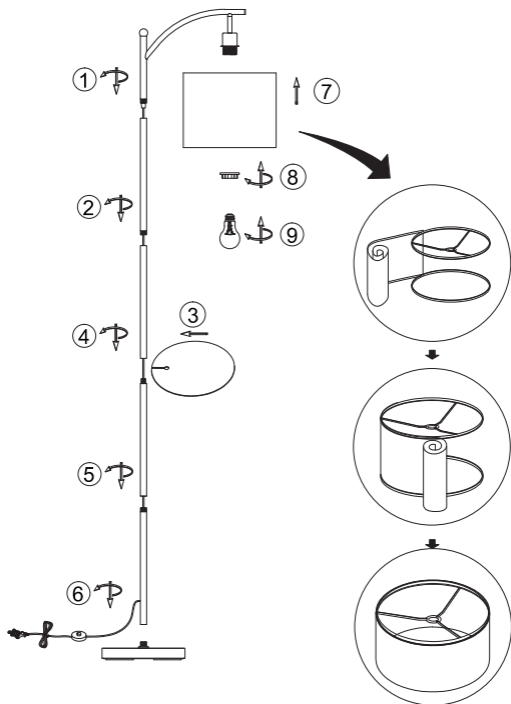
- 1.Éteignez la lampe et attendez plus de 30 secondes.
- 2.Longue pression du bouton déjà apparié avec l'ampoule, jusqu'à ce que le voyant sur la télécommande s'allume en continu.
- 3.Allumez la lampe. L'ampoule clignotera 5 fois lorsqu'elle est désappariée à la télécommande.

### **Attention**

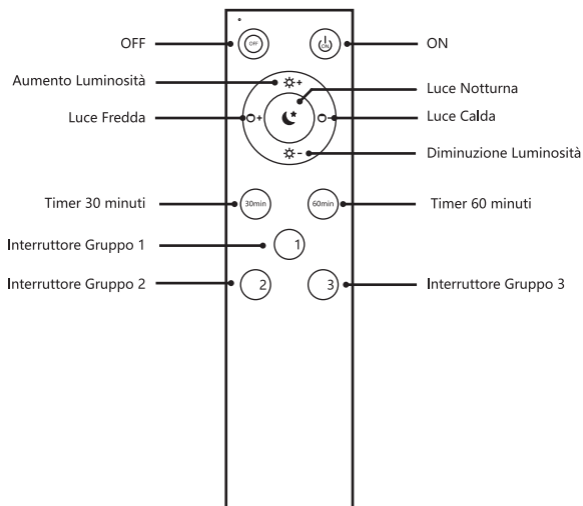
Si la télécommande ne fonctionne pas, veuillez vérifier si la batterie est installée correctement, et puis appariez la télécommande à l'ampoule.

# Italiano

## Guida al montaggio



## Istruzioni per l'uso



## Come accoppiare il telecomando alla lampadina

1. spegnere la lampada e attendere più di 30 secondi.
2. accendere la lampada.
3. premere brevemente uno dei pulsanti #1#2#3 sul telecomando per 3 volte, entro 3 secondi.
4. la lampadina lampeggerà 3 volte quando si accoppia con successo al telecomando.

## **Come disaccoppiare il telecomando e la lampadina**

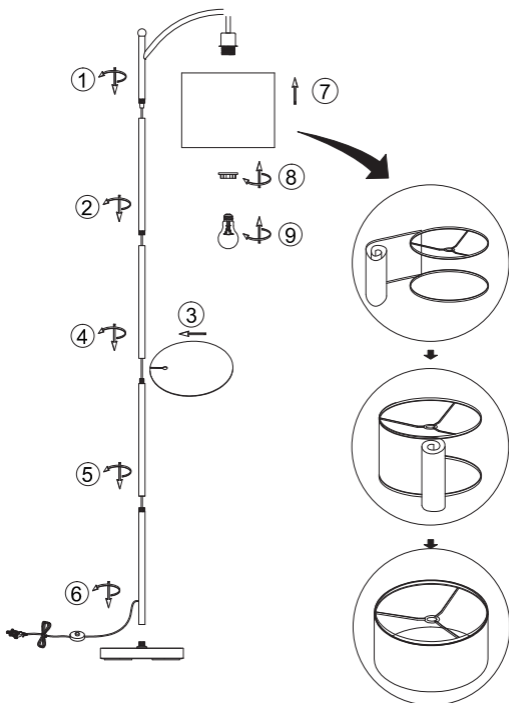
1. spegnere la lampada e attendere più di 30 secondi.
2. premere a lungo il pulsante associato alla lampadina fino a quando l'indicatore sul telecomando si accende.
3. accendere la lampada. La lampadina lampeggerà 5 volte quando si disaccoppia dal telecomando.

### **Nota**

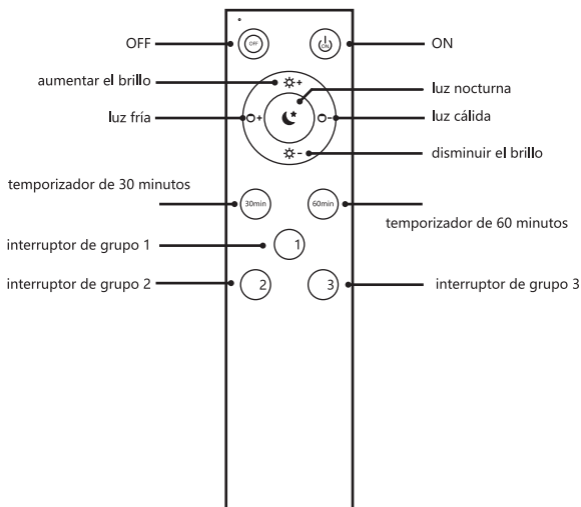
Se il telecomando non funziona, verificare che la batteria sia installata correttamente e poi associare il telecomando alla lampadina.

# Español

## Montaje



## Cómo se usa



## Cómo emparejar el mando a distancia con la bombilla

1. Apague la lámpara y espere más de 30 segundos.
2. Encienda la lámpara.
3. Presione brevemente uno de los botones "#1#2#3" del mando a distancia durante 3 veces, en 3 segundos.
4. La bombilla parpadeará 3 veces cuando se empareje con el mando a distancia con éxito.



## **Cómo hacer que el mando a distancia y la bombilla no se emparejen**

1. Apague la lámpara y espere más de 30 segundos.
2. Presione largamente el botón que está emparejado con la bombilla, hasta que se encienda el indicador del mando a distancia.
3. Encienda la lámpara. La bombilla parpadeará 5 veces cuando no esté emparejada con el mando a distancia.

### **Nota**

Si el mando a distancia no funciona, compruebe si la pila está bien instalada y, a continuación, empareje el mando a distancia con la bombilla.





## Contact Information

### USA

Tel.: +1 909-698-7018

Phone hours: Weekdays 9 AM to 5 PM (EST)

Email: support@inateck.com

Web: www.inateck.com

Addr.: 8949 East 9th St., STE. 130, Rancho Cucamonga, CA 91730

### Germany

Tel.: +49 341 51998410

Phone hours: Weekdays 9 AM-5 PM (CET)

Email: support@inateck.com

Web: <http://www.inateck.com/de/>

Addr.: Fraunhoferstraße 7, 04178 Leipzig,  
Deutschland

### Japan

Email: support@inateck.com

Web: [www.inateck.com/jp/](http://www.inateck.com/jp/)

Addr.: Inateck 株式会社 〒547-0014 大阪府大阪市平野区長吉川辺3丁目10番11号

### Company of License Holder

F&M Technology GmbH

Add: Montgol erstraße 6, 04509 Wiedemar, Germany

Tel.: +49 342-07673081

### Manufacturer Information

Shenzhen Licheng Technology Co.,Ltd

Add: Rm. 2507, Bldg. 11, TianAn Cloud Park,

No. 2018 XueGang Road, Bantian Town, Shenzhen City, China

Tel: 0755-23484029

### Made in China