



Einbaugeschirrspüler, 60 cm, vollintegriert,  
Energieeffizienzklasse A+++, 14 Maßgedecke,  
Besteckschublade, LED-Display, 1-24 h  
Startzeitvorwahl, Aqua Stop



Eco Line



Flex Drawer



Triple Power



14 Gedecke



Clever Basket



Dual Zone



MPO+



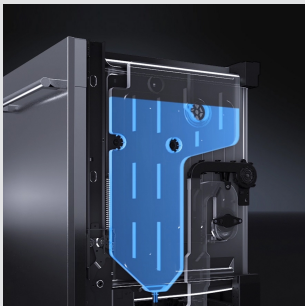
LED Display



Aqua Stop



Start 1-24



### Das A+++ und O.

Wenig Verbrauch – super  
effizient.



### Schubladendenken.

So viel Platz in der Flex Drawer.



### Richtig was im Ärmel.

Dreimal stärker: Triple Power.

## Serie 7 Geschirrspüler

# SV 7.60

40 48164 10209 9



Marke	Midea
Model	SV 7.60
EAN	40 48164 10209 9
Produkt	Geschirrspüler
Produktkategorie	vollintegrierbar
Produktserien	Serie 7
Bauart	Einbaugerät

### Design

Farbe	
Farbe Bedienungsblende	Edelstahl

### Leistung & Technik

Energieeffizienzklasse [A-Z]	A+++
Maßgedecke	14
Motor	Universal
Filter	3-fach
Wasserhärte einstellbar	elektronisch

### Bedienung & Anzeige

Display	LED-Display
Statusanzeige	LED
Digitale Anzeige Klarspüler & Salz	+/-
Startzeitvorwahl [Stunden]	1-24 h

### Innenraum & Zubehör

Innenraum Material	Edelstahl
Spülarne	3
Körbe	3
Höhenverstellbarer Oberkorb	•
Klappbare Tassenhalter	2
Klappbare Tellerhalter unten [Paar]	2
Besteckschublade	•
Besteckkorb	-

### Funktionen

Dual Zone	•
Hinweis Wasserhahn zu	•

### Programme

Anzahl Programme	8
Auto	•
Normal	•
Eco	•
Kurz (90 Minuten)	•
Schnell	•
Intensive	•
Glas	•
Einweichen	-
Vorspülen	•
All in One	-

### Sicherheit & Reinigung

Wasserschutz	Aqua Stop
--------------	-----------

### Verbrauch & Umwelt

Energieeffizienzklasse [A-Z]	A+++
Energieverbrauch pro Jahr [kWh]	237
Energieverbrauch pro Zyklus [kWh]	.83
Wasserverbrauch pro Jahr [Liter]	2800
Wasserverbrauch pro Zyklus [Liter]	10
Trocknungseffizienzklasse	A
Programmdauer [min]	220
Schalleistungspegel [dB(A)]	44

### Anschlusswerte

Anschlusswert [W]	1930
Spannung [V]	220-240
Frequenz [Hz]	50
Absicherung [A]	315

### Abmessungen & Gewicht

Gewicht Netto/Brutto [kg]	37,5/44,5
Abmessungen Gerät (H x B x T) [mm]	815x598x550
Abmessungen Verpackung (H x B x T) [mm]	890x645x645

### Installation

Einbauabmessungen (H x B x T) [mm]	820x600x580
------------------------------------	-------------

### Logistik

Containermenge [20/40/40H]	
----------------------------	--

Midea Europe GmbH  
Eisenstraße 9c  
65438 Rüsselsheim  
Deutschland

+49 (0) 6142 30 181 - 25  
info-meg@midea.com  
[www.midea.com/de](http://www.midea.com/de)