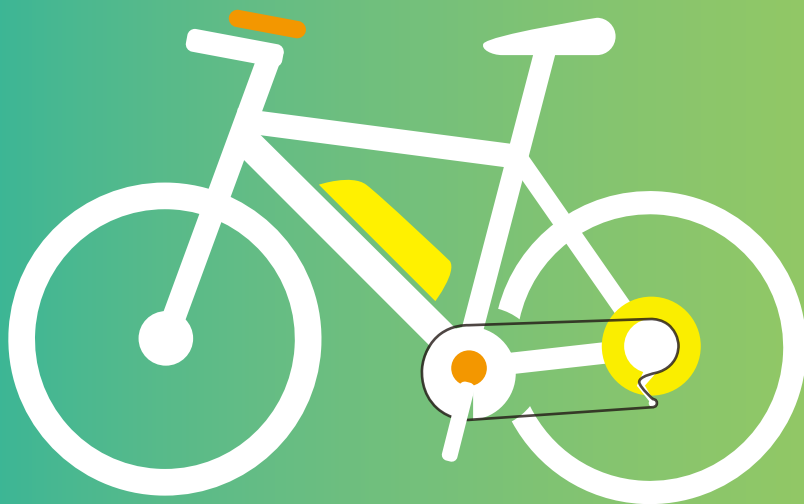




YOSE POWER

E-bike Kits Installation Manual

(For Rear Motor with Cassette Freewheel)



2018-4-25 Version II

YOSE POWER CO.,LTD.

Add: Changxing County, Zhejiang Province, China.
E-mail:service@yosepower.com



official online shop

YouTube

Watch the installation
video on youtube yose
power official channel



<https://bit.ly/2z4sPn2>



En Getting start Bevor Sie anfangen

- Please open the carton,take out the mainly components as below.
- Öffnen Sie den Karton und entnehmen Sie alle Teile.

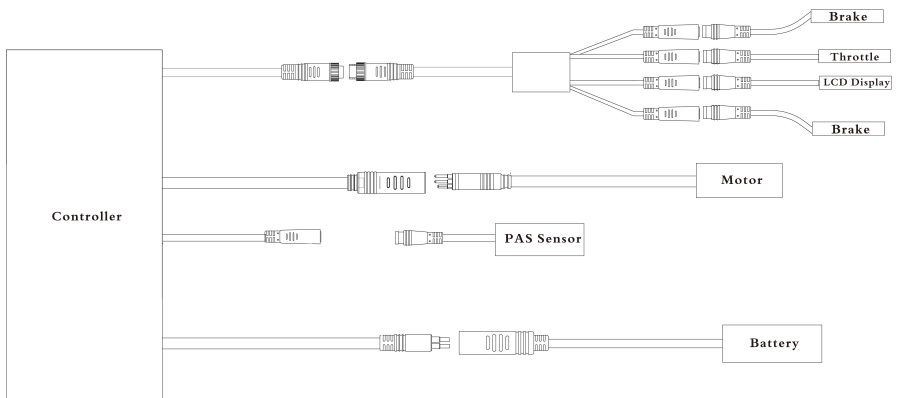
	Hub motor with wheel		Waterproof connection cable (4 in 1)
	Controller		Battery cable
	LCD display		Controller bag
	PAS Sensor		Conversion tools
	Brake		LED wheel flash light
	Thumb throttle		

- Prepare the necessary using tools.
- Benötigtes Werkzeug.



- 1: adjustable wrench
- 2: freewheel chain wrench
- 3: cross screwdriver
- 4: cassette freewheel sleeve
- 5: hex wrench

- Connect the e-bike kit components according to the following drawing.
- Anschlussplan



🇪🇸 Install the Rear wheel

🇩🇪 Montage des Hinterrades

- Take out the original bike's rear wheel.

- Demontieren Sie das originale Hinterrad

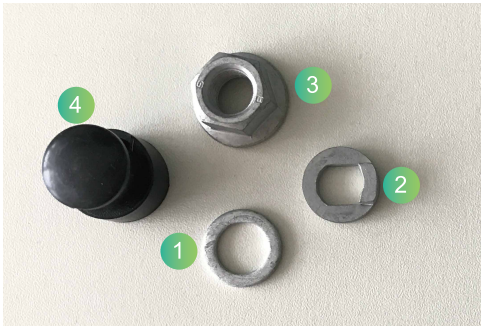


- Use freewheel sleeve, adjustable wrench and chain wrench to unscrew the cassette freewheel cover, then take out the freewheel.

- Mit Werkzeugen 5 , 1 und 2 entfernen Sie den Schraubkranz.



- Take out the rear motor wheel and the nuts.
- Demontieren Sie vom Hinterrad diesen Muttern.



- 1: shim
- 2: washer(with part bulge)
- 3: nut
- 4: rubber cover

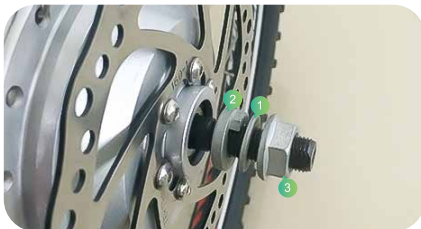
- Place the freewheel into the motor targee, then use the freewheel sleeve and adjustable wrench to fasten it.(Pay attention:find the right groove inside freewheel , it should match the narrow bulge on motor targee.)
- Legen Sie Steckkranz ins Motor, und mit Kasette Steckschlüssel und verstellbarem Schraubenschlüssel den Steckkranz fest zu drehen.



- Unscrew the original disc and then install it on the motor with hex wrench. Take out the original tire and install it on the motor wheel. (Pay Attention: please use the screws from my motor to fasten the disc)
- Entfernen Sie die original Disc und montieren Sie sie mit Imbussschlüssel ins Motor. Entfernen Sie die originale Bereifung und montieren Sie sie ins Motor.



- Place the washer(with part bulge), shim, and nut one by one into both sides of motor axle.
- Bitte schauen mal das angegebene Bild der fünften Seite. Montieren Sie an beiden Seiten vom Achsende Teile 2, 1, und 3.





- Put the rear wheel into the rear fork. Place the shim and washer between the motor and the fork, then use the wrench to tighten the nut.
(the washer bulge needs to lock the fork rabbet)
- Geben Sie das motorisierte Rad in die Gabelhalterung. Montieren Sie zwischen dem Motor und der Gabelhalterung Teile 1 shim und 2 washer. Schrauben Sie die Mutter fest.

🇪🇺 Install Brakes,Throttle/LCD display

🇩🇪 Montage der Bremshebel,Gashebels, LCD Display



- Take down the original grips and brake levers with tools.



- Entfernen Sie die Lenkergriffe.

- Screw brake levers on the both sides of the handle bar, hold it to find a comfortable position, then use the hex wrench to fix it.

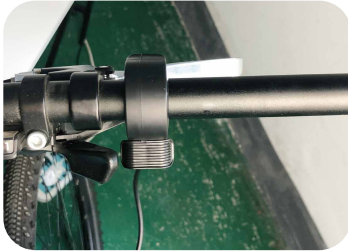
- Schrauben Sie die alten Bremshebel aus.



- Pull out the original brake line of the bike, then connect the line with the new brake lever.

- Ziehen Sie das originale Bremskabel vom Fahrrad aus, und schließen Sie das Kabel mit dem neuen Bremshebel an.





- Place throttle on the right side of the handle bar, then use the hex wrench to fasten it after you find a comfortable position.



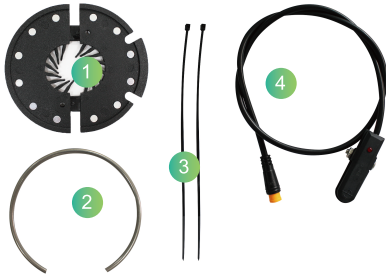
- Geben Sie auf jede Seite des Lenkers einen Bremshebel. Finden Sie, die für Sie angenehmste Position am Lenker und fixieren Sie die Bremshebel.

- Put the LCD on the left handle bar, and screw up it after finding a comfortable position.
- Setzen Sie auf den linken Lenker das LCD und schrauben Sie ihn auf eine bequeme Position fest.



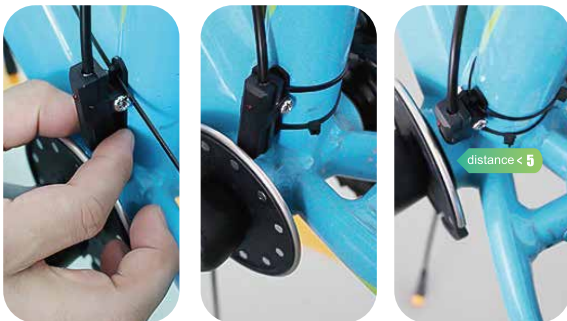
En Install the PAS on the left pedal side

Montage des PAS



- 1: Magnet Plate
Scheibe mit 12 Magneten
- 2: Fixed Collar
Klammer
- 3: Cable Tie
Kabelbinder
- 4: PAS Sensor
PAS Sensor

- Lock the 2pcs half magnet plates on the left BB axle, then use fixed collar to fix the magnet plate.
- Montieren Sie die 2-teilige Scheibe an der linken BB-Achse und befestigen Sie sie mit der Klammer.



- Fix the PAS sensor with cable tie after finding a suitable position (Pay attention: the distance between PAS sensor and Magnet must be less than 5mm)
- Befestigen Sie an eine geeignete Position mit Kabelbinder den PAS-Sensor (Achtung: Der Abstand zwischen PAS-Sensor und Magnet muss weniger als 5 mm sein).

At last, install your battery and controller with a right position, and connect all the connectors, then your e-bike finish.

(PS: You can use the controller bag if needed and LED wheel flash lights to make your e-bike more fantastic)

Am Ende montieren Sie auf die besten Positionen Ihren Akku und Controller.

(PS: Sie können auch am Ihrem Fahrrad Controller Box und LED Speichenlicht montieren.)



WLS Panda GmbH
Eleonorastr.40, 45136 Essen Germany



VerpackG:DE 5677895103216
WEEE-Reg-Nr:DE 31838004