

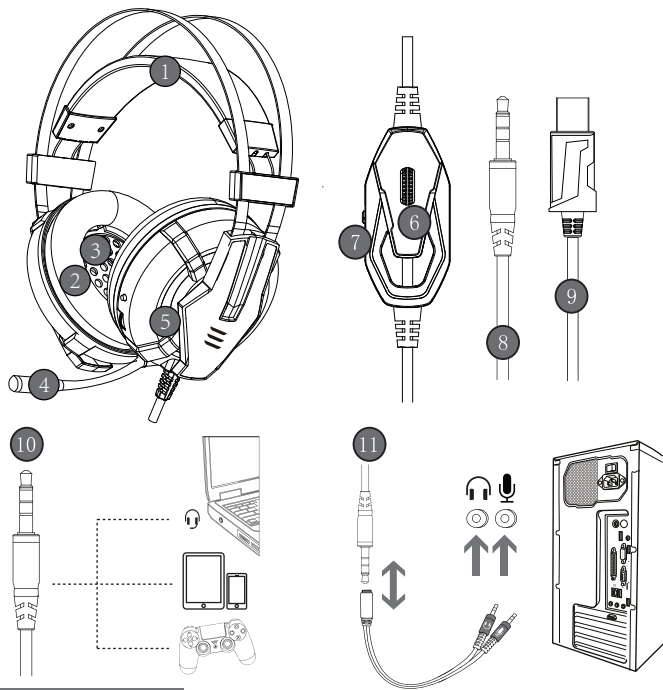


User Manual Guide

for EKSA gaming headset

(work with X BOX 360 / X BOX ONE / PS4 / PS3 / PC / MAC / TV)





Product introduction

1. Lightweight design, self-adjusting head beam design, the best game wearing experience;
2. All-inclusive protein leather earmuff can reduce hearing impairment with soft and delicate touch.
3. Ultrathin membrane film / high-pass magnetic core / surrounding stereo subwoofer
4. High sensitivity microphone with retractable inner side and hidden tube, can be adjusted to 120 degrees up and down and delivers more accurate, clear and smooth voice.
5. Colorful and luminous LED
6. Volume control button
7. Microphone on-off button
8. 3.5MM International standard (CTIA) device interface (right channel + / ground - / left channel + / microphone+)
9. USB interface for power supply for the LED lights
10. Used for single hole interface
11. Used for one-to-two tieline

Product parameters

Speaker size	40mm	Microphone impedance	2.2K Ω
Impedance	32 Ω ±15%	Directionality	omni-directional
Sensitivity	105±3dB	Cable length	2.1M±0.15
Frequency range	20 Hz-20KHz	LED working voltage	DC5V±5%
Microphone	4.0 x1.5 mm	Working current	≤100mA
Microphone sensitivity	-42±3dB	Headset jack	USB+3.5mm 4Pin

Range of application and operating instructions

1. The headset is applicable to 3.5MM quadrupole single plug audio device such as laptop, tablet PC, mobile phone, etc. With the bisected adapter cable of 3.5mm interface, the 3.5mm dual plug of the computer can be used.
2. Generally, the cable end or microphone end is designed on the left-side, so wear the cable end or microphone end on the left ear when wearing headset.
3. When using the headset on computer, please make sure the headset microphone switch is turned on; then make sure the computer microphone switch is turned on. Please find the "speaker" icon in the computer taskbar, and double-click to enter the volume control for settings. And enter into the "voice" for settings on the "Control Panel".
4. Please make sure the headset volume adjustment button is at the minimum volume, and can be adjusted to the appropriate volume.
5. Please use the headset to enjoy the game
6. Support the 32-bit and 64-bit Win7 / Win8 / Win8.1 / Win10/XP.

Frequently asked questions

1. When playing music by headset , there is accompaniment but no singing?

A) The headset plug is quadrupolar single plug type. The international (CTIA) standard 3.5 mm interface: pin connection is left channel - right channel – ground wire – microphone, which is the most popular connection in the market and the largest application. If the international standard headset is connected to a non-international standard interface, there will arise the phenomenon of background sound only. If the audio device is non-international standard, the adapter cable is needed.
2. When playing music with headset, there is sound but the voice chatting can't work?

A) When using the headset, please make sure that the tone control microphone switch of headset is turned on, and make sure that the microphone works normally;

B) The headset plug is quadrupolar, single plug type with the function of audio/voice combination, and is applicable to single-hole audio device. Please make sure that if your device fits the audio/voice combination interface;

C) The headset plug is quadrupolar, single plug type, while your device may be of tripolar interface.

D) With the bisected adapter cable of 3.5mm interface , you can use the 3.5mm dual plug

(headphone and microphone jack) interface of the computer. You can enjoy beautiful music and voice chatting at the same time.

3. When playing music with the headset, there arises the phenomenon of noise, small volume, unclear sound, or one side with sound and the other side without sound?
 - A) Please check if the plug is well inserted into the interface device;
 - B) The headset plug is quadripolar, single plug type, while your device may be of tripolar interface.;

4. When using the headset, there is current sound?
 - A) Please check if the plug is well inserted into the interface device;
 - B) There are electric fields of strong magnetic field at hand, please take away them (such as the mobile phone, fan ...);
 - C) Please check if the microphone boost of the computer microphone is turned on. Please open the control panel → sound → record → level → microphone boost to adjust the microphone boost mode.

Matters needing attention

- A) Please enjoy music at a moderate volume to prevent adverse effects on the hearing;
- B) Please be careful to wear when driving or cycling so as not to affect safety;
- C) Product specifications are subject to change without notice;
- D) If disassemble the headset without authorization, we can not guarantee the quality.

Packing list

- 1) Gaming headset X1
- 2) Operating instructions X1
- 3) 3.5mm Jack cable 1 to 2 X1
- 4) Carry Pouch X1

Operating instruction

Connect the gaming headset to compatible devices
PS4/Nintendo Switch/iPad/Smartphone/Tablet and Other Standard 3.5mm Jack Devices

1. Plug the 3.5mm jack into the Gamepad
2. Long press the PS4 button to enter the System Settings
3. Choose "PERIPHERAL MACHINES" and then choose "ADJUST SOUND AND DEVICES", next choose "Output to the headphones", then change it to "All audio"
4. Discard the USB interface (Only for LED light) if this cable is not long for your device
5. Adjust or rotate the 3.5mm interface until both sides of the headphones have smooth sound output

PC/Laptop

- 1) Connect the Separate Splitter (Included) with the 3.5mm jack for this headset to work on PC/Laptop
- 2) Make sure insert the right jack (the yellow for the microphone)
- 3) Make sure none of the Microphone are disabled or muted or something.
Please find the "**Speaker**" icon in the computer taskbar, and double-click to enter the volume control for settings. And enter the "**Voice**" for setting on the "**Control Panel**"; Control Panel <Sound<Recording< right click and select "**Show Disabled Devices**"<Microphone should appear in the box now<click on Microphone and select"**Enable**"
- 4) Try disabling "**Front mic**" on recording devices. Update the Sound Card Drivers.3. Adjust or rotate the 3.5mm interface until both sides of the headphones have smooth sound output
- 5) Adjust or rotate the 3.5mm interface until both sides of the headphones have smooth sound output

Xbox One/Xbox One S

1. USB interface only for the power supply for LED light
2. Discard the USB interface (Only for LED light) if this cable is not long for your device
3. Connect the Microsoft Adapter (Not Included) with the 3.5mm jack for this headset to work on Xbox One/Xbox One S
4. Adjust or rotate the 3.5mm interface until both sides of the headphones have smooth sound output

Features:

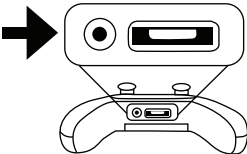

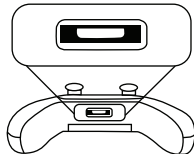

- Support PlayStation 4, New Xbox One, PC, Nintendo 3DS, Laptop, PSP, Tablet, iPad, Computer, Mobile Phone. Extra Microsoft Adapter (Not Included) is needed when connect with an old version Xbox One controller.
- Clear sound operating strong bass, splendid ambient noise isolation and high precision 40mm magnetic neodymium driver, acoustic positioning precision enhance the sensitivity of the speaker unit.
- Headset integrated omni-directional microphone can transmits high quality communication with its premium noise-cancelling feature
- Long flexible mic design very convenient to adjust angle of the microphone.
- Superior comfortable and good air permeability protein over-ear pads, multi-points headbeam, accord with human body engineering specification can reduce hearing impairment and heat sweat.

- Skin friendly leather material for a longer period of wearing.
- Glaring LED lights designed on the earcups to highlight game atmosphere.
- High tensile strength, anti-winding braided USB cable with rotary volume controller and key microphone mute effectively prevents the 49-inches long cable from twining.

Matters needing attention

- Please Connect the Microsoft Adapter (Not Included) with the 3.5mm jack for this headset to work on an old version Xbox One/Xbox One S controller.

Information for Xbox One User

<p>Controller has a headset port: Headset Adapter Not Required</p> <div style="text-align: center;">  </div> <div style="text-align: center; margin-top: 10px;">  <p>Works straight out of the box</p> </div>	<p>Controller has no headset port: Microsoft Stereo Headset Adapter Required</p> <div style="text-align: center;">  </div> <div style="text-align: center; margin-top: 10px;">  <p>Requires Microsoft Adapter (not included)</p> </div>
---	---

- Please Connect the Separate Splitter(Included) with the 3.5mm jack for this headset to work on PC/Laptop
- Please wear the cable end or microphone end on the left ear when wearing headset because generally the cable end or microphone end is designed on the left-side; The 3.5mm cable inline controller can be used to adjust the volume level and mute the microphone.
- Check and make sure your PS4 setting are configured correctly before using this headset on PS4 and then check the audio devices work properly and sound switch on the microphone has been turned on.
- Adjust or rotate the 3.5mm interface until both side of the headphones have smooth sound output
- Make sure the sound switch on the microphone has been turned on when using this headset on PC. Then Connect the Separate Splitter (Included) with the 3.5mm jack for this headset to work on PC/Laptop
- Discard the USB interface(Only for LED light) if this cable is not long for your device
- Enjoy music at a moderate volume to prevent adverse effects on the hearing
- Be careful to wear when driving or cycling so as not to affect safety
- Product specifications are subject to change without notice
- If disassemble the headset without authorization, we cannot guarantee the quality

Troubleshooting

Microphone Isn't Working

On PS4

- 1)Make sure the sound switch on the microphone has been turned on.
- 2)Make sure your PS4 Setting are configured correctly. If your Microphone was detected on the Adjust Microphone Level screen, then the headset and mic are working with the PS4 properly. If other players still cannot hear you're in chat, check your network connection or in-game chat settings.
- 3)Review your PS4 Setting to make sure they are configured as follows:
 - ①Go to "Settings">"Devices">"Audio Devices"
 - ②Set "Input & Output Device to Headset " to "Connected to Controller"
 - ③Set "Output to Headphones" to "All Audio"
 - ④Set "Volume Control" (Headphones) level to maximum
 - ⑤Select "Adjust Microphone" Level and follow the on-screen instructions to calibrate your microphone
- 4)Plug the headset into a mobile phone and try making a call. If someone is able to hear you in the call, then the headset and microphone are working properly.

On PC

- 1) Connect the Separate Splitter (Included) with the 3.5mm jack for this headset to work on PC/Laptop
- 2) Make sure insert the right jack (the yellow for the microphone)
- 3) Make sure none of the Microphone are disabled or muted or something.
Please find the "**Speaker**" icon in the computer taskbar, and double-click to enter the volume control for settings. And enter the "**Voice**" for setting on the "**Control Panel**"; Control Panel< Sound<Recording< right click and select "**Show Disabled Devices**"<Microphone should appear in the box now<click on Microphone and select"**Enable**"
- 4) Try disabling "**Front mic**" on recording devices. Update the Sound Card Drivers.

On PS4

- 1) Make sure that the headset is plugged securely into the headphone jack; there should be no loose connections. Adjust or rotate the 3.5mm interface until both sides of the headphones have smooth sound output
- 2) Turn up the sound switch on the microphone

On PC

- 1) You **MUST** use the 1-to-2 3.5mm jack splitter cable to ensure that each jack is connected properly and securely plugged in.
- 2) Disconnect the separate splitter cable and then connect the headphones directly. If the issue is resolved, with the extension cable disconnected, the splitter cable is the cause.

Warranty

Limited Warranty: 24 months

Any problem, just contact us info@eksa.net or **00852-6940-4955**
(Mon to Fri 9:00 am - 6:30 pm, UTC+8 HKT)

Please visit our website for more information.

www.eksa.net

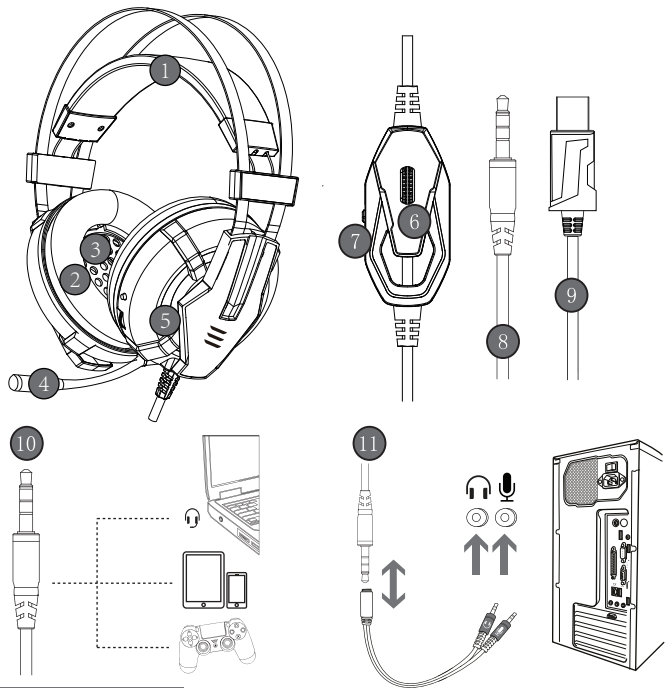
Please follow us on Facebook, Twitter, Instagram, Pinterest, VK and YouTube

Benutzerhandbuch

für EKSA Gaming-Headset

(arbeiten mit X BOX 360 / X BOX ONE / PS4 / PS3 / PC / MAC / TV)





Produktanweisung

1. Leichtbau, selbststeintellendes Kopfbalken-Design für beste Trageerfahrung
2. All-inclusive-Protein-Leder-Ohrschützer kann Hörschwäche mit weichen und zarten Touch reduzieren.
3. Ultradünner Membranfilm / Hochpassmagnetkern / umgebender Stereo-Subwoofer
4. Hochempfindliches Mikrofon mit einziehbarer Innenseite und verdecktem Rohr, kann bis 120° Grad auf und ab eingestellt werden und liefert genaue, klare und sanfte Stimme.
5. Bunte und leuchtende LED
6. Lautstärkereglungstaste
7. Mikrofon Ein-Aus-Taste
8. 3,5mm internationaler Standard (CTIA) Geräteschnittstelle (rechter Kanal +/ Masse -/ linker Kanal +/ Mikrofon+)
9. USB-Schnittstelle für die Stromversorgung der LED-Leuchten
10. Wird für die Einloch-Schnittstelle verwendet
11. Wird für ein-zu-zwei-Tieline verwendet.

Produktparameter

Lautsprechergröße	40 mm	Mikrofonimpedanz	2.2K Ω
Impedanz	32Ω±15%	Direktionalität	Omnidirektional
Empfindlichkeit	105±3dB	Kabellänge	2.1M±0.15
Frequenzbereich	20 Hz-20KHz	LED Betriebsspannung	DC5V±5%
Mikrofon	4.0*1.5 mm	Betriebsstrom	≤100mA
Mikrofonempfindlichkeit	-42±3dB	Kopfhörerschnittstelle	USB+3.5mm 4Pin

Einsatzbereich und Bedienungsanleitung

1. Der Kopfhörer ist für 3,5-mm-Quadropol-Einzelstecker-Audiogeräte wie Laptops, Tablets PC, Mobiltelefon etc. geeignet. Mit dem halbierten Adapterkabel von 3,5 mm Schnittstelle kann der 3,5mm Dualstecker des Computers verwendet werden.
2. Generell ist das Kabelende oder Mikrofonende auf der linken Seite ausgelegt. Tragen Sie das Kabelende oder das Mikrofon am linken Ohr.
3. Wenn Sie das Headset am Computer verwenden, stellen Sie sicher, dass der Mikrofonswitcher des Headsets eingeschaltet ist. Stellen Sie dann sicher, dass der Computermikrofonswitcher eingeschaltet ist. Bitte finden Sie das "Lautsprecher" -Symbol in der Computer-Taskleiste und doppelklicken Sie drauf, um den Lautstärkereglung für die Einstellungen einzugeben und geben Sie die "Lautstärke" für die Einstellungen in der "Systemsteuerung" ein.
4. Bitte stellen Sie sicher, dass die Einstellungstaste für die Lautstärke des Headset Mikrofonswitcher vom computer auf die Mindestlautstärke eingestellt ist und auf die entsprechende Lautstärke eingestellt werden kann.
5. Bitte verwenden Sie das Headset, um das Spiel zu genießen.
6. Unterstützt die 32-Bit und 64-Bit Win7 / Win8 / Win 8.1 / Win10 / XP.

Häufig gestellte Fragen

1. Beim Abspielen von Musik per Headset gibt es Begleitung, aber kein Singen?
 - A) Der Headset-Stecker ist ein Quadropol-Einzelstecker. Der internationale (CTIA) Standard 3,5 mm Schnittstelle: Stiftverbindung ist linker Kanal - rechter Kanal - Erdungskabel - Mikrofon, das ist die beliebteste Verbindung auf dem Markt mit der größten Anwendung. Wenn der internationale Standard Headset nicht mit einer -internationalen Standard-Schnittstelle verbunden ist, tritt das Phänomen nur von Hintergrundgeräuschen auf. Wenn das Audiogerät nicht der internationalen Standard ist, wird das Adapterkabel gebraucht.
2. Wenn Musik mit einem Headset abgespielt wird, gibt es einen Ton, aber das Sprachchat funktioniert nicht?
 - A) Vergewissern Sie sich bei der Verwendung des Headsets, dass der Mikrofonswitcher für die Tonsteuerung des Headsets eingeschaltet ist und dass das Mikrofon ordnungsgemäß funktioniert.
 - B) Der Kopfhörerstecker ist quadropolar, einstückig mit der Funktion der Audio / Sprach-Kombination und ist für Einloch-Audiogeräte geeignet. Bitte stellen Sie sicher, dass Ihr Gerät die Audio / Voice-Kombinationsschnittstelle unterstützt.

- C) Der Kopfhörerstecker ist vierpolig, einstückig, während Ihr Gerät eine dreipolige Schnittstelle haben kann.
- D) Mit dem halbierten Adapterkabel von 3,5mm Schnittstelle können Sie den 3,5mm Doppelstecker (Kopfhörer- und Mikrofonbuchse) des Computers verwenden. Sie können schöne Musik genießen und Sprachchat zur gleichen Zeit benutzen.
3. Wenn Musik mit dem Headset abgespielt wird, tritt das Phänomen von Rauschen, geringer Lautstärke, unklarem Klang oder einer Seite mit Ton und der anderen Seite ohne Ton auf?
- A) Bitte prüfen Sie, ob der Stecker richtig in das Schnittstellengerät eingesteckt ist;
- B) Der Kopfhörerstecker ist quadripolar, einstückig, während Ihr Gerät eine dreipolige Schnittstelle haben kann
4. Wenn Sie das Headset verwenden, gibt es einen aktuellen Ton?
- A) Bitte prüfen Sie, ob der Stecker richtig in das Schnittstellengerät eingesteckt ist.
- B) Es gibt Elektrische Geräte mit starken magnetischen Abschirmung zur Hand, bitte nehmen Sie sie weg (wie das Mobiltelefon, den Ventilator ...);
- C) Bitte überprüfen Sie, ob die Mikrofonverstärkung des Computermikrofons eingeschaltet ist. Bitte öffnen Sie das Kontrollfeld
> Sound> Aufnahme> Level> Mikrofonanhebung, um das Modus von Mikrofonanhebung einzustellen.

Dinge, die Aufmerksamkeit brauchen

- A) Bitte genießen Sie Musik in einer moderaten Lautstärke, um negative Auswirkungen auf die Anhörung zu verhindern:
- B) Bitte achten Sie darauf, beim Fahren oder Radfahren die Sicherheit nicht zu beeinträchtigen:
- C) Produktspezifikationen können ohne Vorankündigung geändert werden:
- D) Wenn Sie das Headset ohne Genehmigung demontieren, können wir die Qualität nicht garantieren.

Packliste

- 1) 1x Gaming-Headset
- 2) 1x Bedienungsanleitung
- 3) 1x 3,5 mm Klinckenkabel 1 zu 2
- 4) 1x Tragetasche

Betriebsanleitung

Verbinden Sie das Gaming-Headset mit kompatiblen Geräten
PS4, Nintendo Switcher, Ipad, Smartphone, Tablet und andere Standard 3,5 mm Klinke Geräte

1. Stecke den 3,5 mm Klinckenstecker in das Gamepad
2. Drücken Sie lange auf die PS4-Taste, um die Systeminstellungen aufzurufen
3. Wählen Sie "PERIPHERAL MACHINES" und dann "ADJUST SOUND AND DEVICES", als nächstes wähle "Output to the headphones", dann ändere es auf "All audio".
4. Ziehen Sie die USB-Schnittstelle raus (Nur für LED-Licht), wenn dieses Kabel nicht lange genug für Ihr Gerät ist.
5. Stellen Sie die 3,5-mm-Schnittstelle ein oder drehen Sie sie, bis beide Seiten des Kopfhörers einen sanften Klang haben.

PC/Laptop

- 1) Schließen Sie den separaten Splitter (im Lieferumfang enthalten) an die 3,5-mm-Buchse für dieses Headset an, um auf einem PC / Laptop zu arbeiten
- 2) Stellen Sie sicher, dass Sie die richtige Buchse (das Gelbe für das Mikrofon) einstecken
- 3) Vergewissern Sie sich, dass keines der Mikrofone deaktiviert oder stummgeschaltet ist oder etwas anderes.

Bitte finden Sie das **"Speaker"**-Symbol in der Computer-Taschleiste, und doppelklicken Sie drauf, um den Lautstärkeregler für die Einstellungen einzugeben und geben Sie die **"Voice"** für die Einstellung auf der **"Control Panel"** ein. Systemsteuerung <Sound <Aufnahme <Rechtsklick , und wählen Sie **"Show Disabled Devices"** < Mikrofon sollte jetzt in der Box erscheinen < klicken Sie auf Mikrofon und wählen Sie **"Enbale"**.

- 4) Versuchen Sie, **"Front mic"** bei Aufnahmegeäten zu deaktivieren. Aktualisieren Sie die Soundkartentreiber.
- 5) Stellen Sie die 3,5-mm-Schnittstelle ein oder drehen Sie sie, bis beide Seiten des Kopfhörers einen sanften Klang haben.

Xbox One/Xbox One S

1. USB-Schnittstelle nur für die Stromversorgung für LED-Licht
2. Ziehen Sie die USB-Schnittstelle raus (Nur für LED-Licht), wenn dieses Kabel nicht lange für Ihr Gerät ist
3. Schließen Sie den Microsoft-Adapter (nicht mitgeliefert) mit der 3,5-mm-Buchse für dieses Headset an, um mit der Xbox One / Xbox One S zu arbeiten
4. Stellen Sie die 3,5-mm-Schnittstelle ein oder drehen Sie sie, bis beide Seiten des Kopfhörers einen sanften Klang haben

Eigenschaften

- Unterstützt PlayStation 4, Neue Xbox One, PC, Nintendo Switch, Laptop, PSP, Tablet, iPad, Computer, Mobiltelefon. Extra-Microsoft-Adapter (nicht enthalten) wird beim Verbinden benötigt mit einer älteren Version von Xbox One Controller.
- Klarer Klang, der auf starkem Bass, herrlicher Umgebungsgerauschoisulierung und hochpräzisen 40mm magnetischem Neodym-Treiber beruht, die akustische Positionierungsgenauigkeit erhöht die Empfindlichkeit der Lautsprecherinheit.
- Das integrierte Headset mit integriertem Mikrofon kann dank seiner erstklassigen Noise-Canceling-Funktion qualitativ hochwertige Kommunikation übertragen.
- Langes flexibles Mikrofondesign, um den Winkel des Mikrofons sehr gut einzustellen.
- Überlegene bequeme und gute Luftpermeabilitätsproteinüber-Ohrpolster, Multi-Punktkopfstrahl, Übereinstimmung mit den technischen Spezifikationen des menschlichen Körpers können Hörverschlechterung verringern und Schweiß vorbeugen.

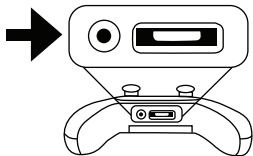
- Hautfreundliches Ledermaterial für eine längere Tragezeit.
- Glitzernde LED-Leuchten an den Ohrmuscheln zur Hervorhebung der Spielatmosphäre.
- Hochfeste, anti-wickelnde geflochtene USB-Kabel mit Dreh-Lautstärkereger und Key-Mikrofon-Stummschaltung verhindern effektiv, dass das 49-Zoll lange Kabel sich verklemt.

Dinge, die Aufmerksamkeit brauchen

- Bitte schließen Sie den Microsoft-Adapter (nicht im Lieferumfang enthalten) mit der 3,5-mm-Buchse für dieses Headset an, um mit einem alten Xbox One / Xbox One S-Controller zu arbeiten.

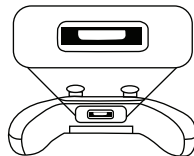
Informationen für Xbox One-Benutzer

Controller verfügt über einen Headset-Anschluss: Headset-Adapter nicht erforderlich



Funktioniert direkt aus der Box

Controller hat keinen Headset-Anschluss: Microsoft Stereo Headset Adapter erforderlich



Benötigt Microsoft Adapter (nicht enthalten)

- Bitte verbinden Sie den separaten Splitter (mitgeliefert) mit der 3,5-mm-Buchse, damit dieses Headset auf PC / Laptop funktioniert.
- Bitte tragen Sie das Kabelende oder das Mikrofonende am linken Ohr, wenn Sie ein Headset tragen, da das Kabelende oder das Mikrofonende in der Regel auf der linken Seite angebracht ist. Der 3,5-mm-Kabel-Inline-Controller kann zum Einstellen der Lautstärke und zum Stummschalten des Mikrofons verwendet werden.
- Überprüfen und vergewissern Sie sich, dass Ihre PS4-Einstellungen richtig konfiguriert sind, bevor Sie dieses Headset auf der PS4 verwenden, und überprüfen Sie, ob die Audiogeräte ordnungsgemäß funktionieren und das Mikrofon eingeschaltet ist.
- Stellen Sie die 3,5-mm-Schnittstelle ein oder drehen Sie sie, bis beide Seiten des Kopfhörers einen sanften Klang haben.
- Stellen Sie sicher, dass der Schalter der Lautstärke am Mikrofon eingeschaltet ist, wenn Sie dieses Headset am PC verwenden. Verbinden Sie dann den separaten Splitter (im Lieferumfang enthalten) mit der 3,5-mm-Buchse für dieses Headset, um auf einem PC / Laptop zu arbeiten.
- Ziehen Sie die USB-Schnittstelle raus (Nur für LED-Licht), wenn dieses Kabel nicht lange genug für Ihr Gerät ist.
- Genießen Sie Musik in moderater Lautstärke, um Beeinträchtigungen des Gehörs zu vermeiden
- Seien Sie vorsichtig beim Fahren oder Radfahren, um die Sicherheit nicht zu beeinträchtigen
- Produktspezifikationen können ohne vorherige Ankündigung geändert werden

Wenn Sie das Headset ohne Genehmigung demontieren, können wir die Qualität nicht garantieren

Fehlerbehebung

Mikrofon funktioniert nicht

Auf PS4

- 1) Vergewissern Sie sich, dass der Tonschalter am Mikrofon eingeschaltet ist.
- 2) Vergewissern Sie sich, dass Ihre PS4-Einstellungen richtig konfiguriert sind. Wenn Ihr Mikrofon auf dem Bildschirm "Mikrofonpegel anpassen" erkannt wurde, funktionieren das Headset und das Mikrofon ordnungsgemäß mit der PS4. Wenn andere Spieler den Chat nicht hören können, überprüfe deine Netzwerkverbindung oder die Chat-Einstellungen im Spiel.
- 3) Überprüfen Sie Ihre PS4-Einstellungen, um sicherzustellen, dass sie wie folgt konfiguriert sind:
 - ① Gehe zu "Einstellungen">"Geräte">"Audiogeräte"
 - ② Stellen Sie "Input & Output Device" auf Headset "Connected to Controller"
 - ③ Stellen Sie "Output to Headphones" auf 'All Audio'
 - ④ Stellen Sie den Lautstärkereger (Kopfhörer) auf den Höchstwert
 - ⑤ Wählen Sie "Adjust Microphone Level" und folgen Sie den Anweisungen auf dem Bildschirm, um Ihr Mikrofon zu kalibrieren.

- 4) Schließen Sie das Headset an ein Mobiltelefon an und versuchen Sie, einen Anruf zu tätigen.
Wenn jemand Sie im Gespräch hören kann, funktionieren Headset und Mikrofon ordnungsgemäß.

Auf dem PC

- 1) Schließen Sie den separaten Splitter (im Lieferumfang enthalten) an die 3,5-mm-Buchse für dieses Headset an, um auf einem PC / Laptop zu arbeiten
- 2) Stellen Sie sicher, dass Sie die richtige Buchse (das Gelbe für das Mikrofon) einstecken
- 3) Vergewissern Sie sich, dass keines der Mikrofone deaktiviert oder stummgeschaltet ist oder etwas anderes. Bitte finden Sie das **"Speaker"** -Symbol in der Computer-Taskleiste, und doppelklicken Sie drauf, um den Lautstärkeregler für die Einstellungen einzugeben und geben Sie die **"Voice"** für die Einstellung auf der **"Control Panel"** ein. Systemsteuerung <Sound <Aufnahme <Rechtsklick, und wählen Sie **"Show Disabled Devices"** < Mikrofon sollte jetzt in der Box erscheinen < klicken Sie auf Mikrofon und wählen Sie **"Enbale"**.
- 4) Versuchen Sie, **"Front mic"** bei Aufnahmegeräten zu deaktivieren. Aktualisieren Sie die Soundkartentreiber.

Eine Seite des Kopfhörers funktioniert nicht

Auf PS4

- 1) Vergewissern Sie sich, dass das Headset sicher in die Kopfhörerbuchse eingesteckt ist. Es sollte keine lockeren Verbindungen geben. Stellen Sie die 3,5-mm-Schnittstelle ein oder drehen Sie sie, bis beide Seiten des Kopfhörers einen sanften Klang haben.
- 2) Drehen Sie den Ton am Mikrofon hoch.

Auf PC

- 1) Sie MÜSSEN das 1-zu-2 3,5-mm-Klinkenstecker-Kabel verwenden, um sicherzustellen, dass jede Buchse richtig angeschlossen und fest eingesteckt ist.
- 2) Trennen Sie das separate Splitterkabel und schließen Sie die Kopfhörer direkt an. Wenn das Problem behoben ist und das Verlängerungskabel nicht angeschlossen ist, ist das Splitterkabel die Ursache.

GARANTIE

Begrenzte Garantie: 24 Monate

Bei Problemen wenden Sie sich einfach an info@eksa.net oder **00852-6940-4955**
(Mo bis Fr 9:00 - 18:30 Uhr, UTC + 8 HKT)

Bitte besuchen Sie unsere Website für weitere Informationen.

www.eksa.net

Folgen Sie uns auf Facebook, Twitter, Instagram, Pinterest, VK und YouTube

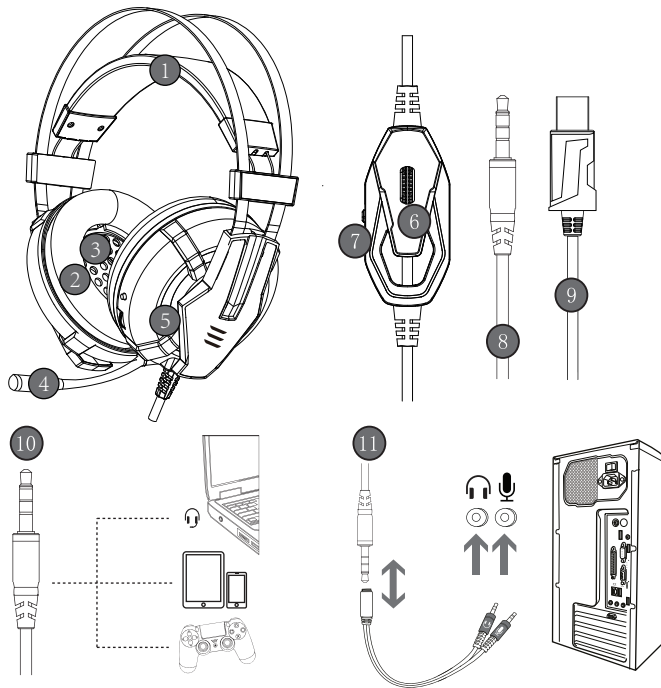
EKSA

ユーザーマニュアル

EKSA ゲーミング ヘッドセット

(X BOX 360 / X BOX ONE / PS4 / PS3 / PC / MAC / TV に対応)





各部の名前と働き

1. マルチポイントヘッドサポート
2. 高通気性プロテインイヤーパード
3. 超薄型膜マグネットドライバー
4. 高感度マイクロホン（調整範囲：上下左右ともに120度まで）
5. LEDランプ
6. ボリュームボタン
7. ミュートボタン
8. 3.5mmプラグ（CTIA）（先端部より/左チャンネル/右チャンネル/GND/マイクロホン）
9. LED用USB端子
10. 端子が1つの場合はそのまま接続します
11. 端子が2つの場合は付属の交換アダプターを使用して接続します

製品の仕様

ドライバー径	40mm	マイクロホンインピーダンス	2.2kΩ
インピーダンス	32Ω±15%	指向性	無指向性
感度	105±3dB	ケーブルの長さ	2.1m±0.15
再生周波数	20 Hz-20KHz	LED作動電圧	DC5V±5%
マイクロホン	4.0×1.5mm	動作電流	≤100mA
マイク入力感度	-42±3dB	入出力端子	USB+3.5mm4極

適応範囲と操作の指示

1. 本製品はノートPC、タブレット、スマートフォンなど3.5mm4極端子を持つ機器にお使いいただけます。ヘッドホン出力とマイク入力を別々に備える機器では分岐ケーブルを接続することで使用できます。
2. 本製品はケーブル及びマイクを左側にして使用するよう設計しています。ヘッドセットを使用する際はケーブルおよびマイクを左側に来るようにして使用してください。
3. ヘッドセットを使用する際はマイクのスイッチが“on”になっていることを確認してください。次にPCなど接続機器のマイクが有効になっていることを確認し入力レベルを調整してください。
4. 音量を調整する際は必ずヘッドセットの音量を最小値に合わせ、徐々に音量を上げて調整してください。
5. ヘッドホンで楽しみにゲームをプレーしています。
6. 対応機能32ビットおよび64ビット Win7 / Win8 / Win8.1 / Win10 / XP

Q&A

1. 音楽を再生すると一部の音が出ないことがあるのですか？
A) 本機の接続端子は音声入力/出力を1つでおこなう4極端子で、一般的なCTIA規格を採用しています。CTIA規格では端子先端部より以下のように定められています。
1. 左チャンネル 2. 右チャンネル 3. GND 4. マイクロホン
お使いの機器がOMTP等の規格の場合は変換アダプターが必要です。
2. 音楽は再生されるのにボイスチャットが使えないのですか？
A) ヘッドセットを使用してボイスチャット等をする際は、ヘッドセットのマイクスイッチが“on”になっていることを確認してください。
B) 本機の接続端子は音声入力/出力を1つでおこなう4極端子です。お使いの機器が4極に対応しているかを確認してください。
C) 本機の接続端子は4極です。お使いの機器が3極タイプの場合一部の機能が使用できない場合があります。
D) お使いの機器が音声入力/出力が別になっている場合、3.5mm交換アダプターを使用して接続してください。（音声入力/出力端子にそれぞれしっかりと接続し、正常に動作することを確認してください。）

3. 音楽を再生するとノイズが入る、音が小さく聞き取りづらい、片側しか音が出ないなどの症状が出ます。

A) 端子が機器に正しく接続されているか確認してください。

B) 本機の接続端子は4極です。お使いの機器が3極タイプの場合一部の機能が使用できない場合があります。

4. ヘッドセットを使用しているときに音が聞こえなかったりマイク音量が小さいときがあります。

A) 端子が機器に正しく接続されているか確認してください。

B) 近くに強い磁気を発生するものがある場合は離してください。

C) 接続機器のマイク入力設定を確認してください。マイク入力の設定についてはお使いの機器の設定に従って調整してください。

ご注意

A) 適切な音量で使用してください。大きい音量で使用すると聴力に悪影響を及ぼしています。

B) 自動車や自転車などを運転する際には使用しないでください。

C) 製品の仕様は予告なしに変更されることがあります。

D) 製品を組み立てないで下さい。

パッケージ内容

1) 1x ゲーミングヘッドセット

2) 1x 取扱説明書

3) 1x 3.5mm交換アダプター

4) 1x 収納袋

基本的な使い方

互換性のある機器と接続してください。

PS4/Nintendo Switch/iPad/スマートフォン/タブレットなどの標準3.5mm端子のある機器

1. 3.5 mmジャックをハンドルに接続します。

2. PS4ボタンを長く押しシステム設定を入力してください。

3. 「周辺機器」を選択し、「サウンドとデバイスの調整」を選択し、次に「ヘッドフォン出力」を選択してから、「すべてのオーディオ」に変更します。

4. LEDライトを使用しない場合はUSB接続は不要です。

5. 端子をしっかりと接続し、適切な音量になるまで調整してください。

PC/ラップトップで使う

1) 付属交換アダプターを使用して端子に接続します。

2) マイクプラグを黄緑色のジャックに差し込みます。

3) マイクを接続する際は音量を下げミュートの状態で接続してください。そのまま接続すると機器の故障の原因となります。接続したらタスクバーのスピーカーアイコンを選択し音量を設定します。

4) 本体内蔵のマイクがある機器では内蔵マイクを無効にしてください。サウンドカード等のドライバが古いままですとヘッドセットが認識されない場合があります。その場合は最新のドライバを適用してから再設定をおこなってください。

5) 音量を少しずつ上げ、端子の接触不良がないことを確認してください。適切な音量になるまで調整してください。

Xbox One/Xbox One S で使う

1. LED用電源供給用USBをUSB端子に接続します。

2. お使いの機器が対応していない、または使用しない場合USB接続は不要です。

3. Microsoft社の専用アダプタ（別売）を使用し端子を機器に接続します。

4. 音量を少しずつ上げ、端子の接触不良がないことを確認してください。適切な音量になるまで調整してください。

特徴

- PlayStation 4、Xbox One（新）、PC、Nintendo 3DS、PSP、タブレット、iPad、スマートフォンに対応しています。旧バージョンのXbox Oneコントローラーに接続するときは、Microsoft社の専用アダプター（別売）が必要です。

- 40mmネオジムドライバーにより、ノイズのないクリアな音質とFPSに欠かせない正確な音場表現をさらに向上させています。

- ヘッドセット一体型のマイクと高度なノイズキャンセル機能で高品質な音声伝送を可能にしました。

- ロングフレキシブルタイプのマイクなのでお好みに合わせて自由に角度を調整できます。

- 通気性の高いプロテインイヤパッド、マルチポイントヘッドサポート、エルゴノミクスデザインで不快な湿気や聞こえにくさを大幅に減らしています。

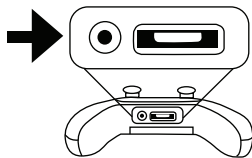
- 肌触りの良い素材で長時間の使用も快適です。
- イヤーカップ内LEDライトがプレイの気分を高めてくれます。
- 回転式ボリュームコントローラーとマイクミュートスイッチ、約1.2mの絡まり防止機能付きケーブルでケーブル絡みややすい場面でも気になりません。

ご注意

- 旧バージョンのXbox Oneコントローラーに接続するときは、Microsoft社の専用アダプター（別売）が必要です。

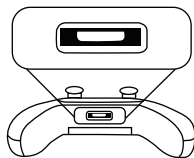
Xbox Oneをお使いの方へ

コントローラーにヘッドセットポートがある場合：ヘッドセットアダプターは不要です。



取り出してすぐにお使いいただけます。

コントローラーにヘッドセットポートがない場合：Microsoft社の専用アダプター（別売）が必要です。



Microsoft社の専用アダプター（別売）が必要です。

- 音声入力/出力端子が別個の場合は付属の分岐ケーブルを使用してそれぞれの端子に接続します。
- 本製品はケーブル及びぶマイクを左側にして使用するよう設計しています。ヘッドセットを使用する際はケーブルおよびマイクを左側に来るようにして使用してください。また内蔵コントローラーで音量調整、マイクのミュートをおこなえます。
- PS4で本機を使用する前に、PS4側が正しく設定されていることを確認してください。オーディオデバイスが正常に動作し、マイクのスイッチがオンになっていることを確認します
- 音量を少しずつ上げ、端子の接触不良がないことを確認してください。適切な音量になるまで調整してください。
- ヘッドセットを使用する際はマイクのスイッチがオンになっていることを確認してください。次にPCなど接続機器のマイクが有効になっていることを確認し入力レベルを調整してください。
- お使いの機器が対応していない、または使用しない場合USB接続は不要です。
- 適切な音量で使用してください。大きい音量で使用すると聴力に悪影響を及ぼす原因となります。
- 自動車や自転車などを運転する際には使用しないでください。周囲の音が聞こえず事故や重大なけがの原因となります。
- 製品の仕様は予告なしに変更されることがあります。
- お客さまご自身で分解しないでください。分解されますと保証適用外となり修理等のサポートをご提供できません。

トラブルシューティング

マイクが動作しない

PS4でお使いの場合

- 1) マイクのスイッチがオンになっていることを確認します。
- 2) ご自身のPS4側が正しく設定されていることを確認してください。マイクレベルの調整でマイクが検出された場合、ヘッドセットとマイクが正しくPS4で動作しています。他のプレイヤーがチャット中であるのに聞こえない場合は、ネットワーク接続またはゲーム内チャットの設定を確認してください。
- 3) ご自身のPS4側が以下のように正しく設定されていることを確認してください。
 - ① 設定画面に入ります。
 - ② 「入出力機器をヘッドセットにする」を「コントローラーに接続」に設定します。
 - ③ 「ヘッドフォン出力」を「すべての音声」に設定する
 - ④ 「ボリュームコントロール」（ヘッドホン）でレベルを調整します。
 - ⑤ 「マイクの調整」レベルを選択し、画面の指示に従ってマイクを調整します
- 4) ヘッドセットをスマートフォンなどに接続し電話を掛けます。通話中に相手にこちらの声が聞こえていれば正常に動作しています。

- 1) 付属の分岐ケーブルを使用してそれぞれの端子に接続します。
- 2) マイクプラグを黄緑色のジャックに差し込みます。
- 3) マイクを接続する際は音量を下げミュートの状態で接続してください。そのまま接続すると機器の故障の原因となります。接続したらタスクバーのスピーカーアイコンを選択し音量を設定します。コントロールパネル<サウンド<録音から「無効なデバイスを表示する」を選択します。マイクが表示されたら選択し有効にします。
- 4) 本体内蔵のマイクがある機器では内蔵マイクを無効にしてください。サウンドカード等のドライバが古いままですとヘッドセットが認識されない場合があります。その場合は最新のドライバを適用してから再設定をおこなってください。

ヘッドセットの片側から音が出ない

PS4でお使いの場合

- 1) ヘッドセットや各部が確実に差し込まれていることを確認します。接続が不十分な場合、音が出ない原因となります。
- 2) マイクのスイッチを徐々に上げて音量を調整します。

PCでお使いの場合

- 1) 付属の分岐ケーブルを使用してそれぞれの端子に再度接続します。各部が確実に差し込まれていることを確認します。接続が不十分な場合、音が出ない原因となります。
- 2) 付属の分岐ケーブルを取り外しヘッドセットを直接接続します。正常に音が出る場合、分岐ケーブルの故障の可能性があります。

Warranty

弊店の商品はご購入日より2年保証付いています、もしお客様は当商品について何か問題があれば、お気軽にご連絡くださいようお願い申し上げます。

メールアドレス：info@eksa.net

Tel：00852-6940-4955（月曜から金曜の午前10時から午後7時30分まで）

このURLをクリックして、当社ウェブサイトをご覧ください。

www.eksa.net

Facebook、Twitter、YouTube、SNSでもお気軽にご連絡くださいようお願い申し上げます