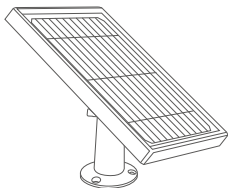


HeimVision HMS1 Pannello Solare Manuale d'Uso

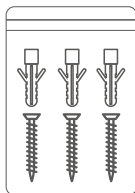
I . Contenuti del Pacco



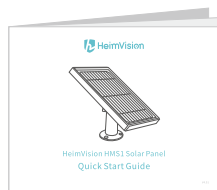
Pannello Solare



Supporto Metallico



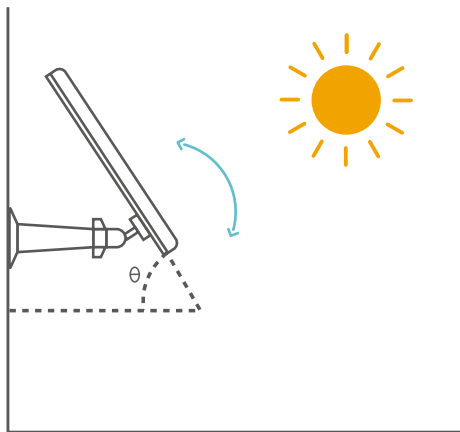
Pacchetto di Viti



Manuale per Utenti



II . Selezione di Posizione e d' Angolo

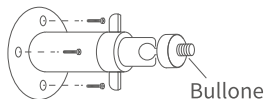


- 1 Selezionare una posizione in cui il pannello possa raccogliere maggiormente la luce solare durante tutto l'anno.
- 2 Regolare il pannello a un'angolo ideale (latitudine locale + 5 °) facendolo affrontare direttamente il sole.

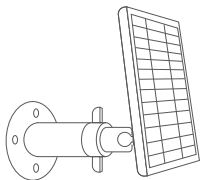
! Nota:

Sono necessarie solo poche ore di luce solare diretta per alimentare la tua videocamera con il nostro pannello solare **HMS1**. L'ammontare di elettricità che il pannello solare può produrre varia seconda alla temperatura, delle stagioni, della località geografica, ed ecc.

III. Installazione



- 1 Montare il supporto metallico nella posizione scelta in precedenza utilizzando le viti fornite.



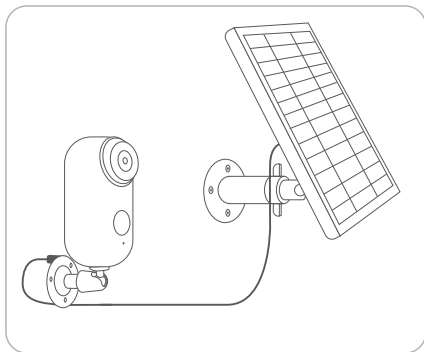
- 2 Avvitare il bullone sul supporto fino a quando il pannello solare viene fissato, **un collegamento allentato potrebbe causare una caduta** e un danneggiamento del pannello solare.

- ! **Nota:**
Il foro filettato si trova sul retro del pannello solare.



- 3 a. Allentare il controllo di regolazione sul supporto (non regolarlo prima di allentarlo.)
b. Regolare l'angolo del pannello solare in modo che possa ricevere la quanta più luce solare possibile.
c. Bloccare il controllo di regolazione per fissare l'angolo del pannello solare.

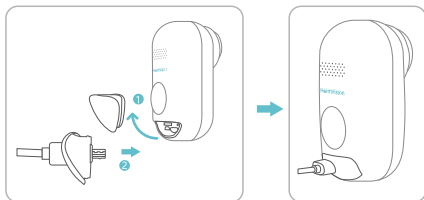
IV. Connessione alla Videocamera



Collegare il pannello solare con la videocamera HMD2 con il connettore micro-USB.

- ! Nota:**
- 1 Assicurarti che il tuo pannello solare sia scoperto. L'efficienza di generazione del pannello solare diminuisce se il pannello è anche parzialmente coperto.
 - 2 Inclinare il pannello solare di un certo angolo in modo che non vi sia acqua stagnante o polvere sulla sua superficie.
 - 3 Se sono presenti la polvere o le foglie sul pannello, rimuoverle regolarmente.

V. Sicurezza della Connessione



Assicurarsi che la fotocamera sia collegata saldamente alla copertura resistente alle intemperie.

- ! Nota:**
- La custodia resistente alle intemperie protegge la fotocamera da acqua e polvere. Una connessione allentata può provocare un corto circuito.



CUSTOMER SUPPORT

North America support@heimvision.com

United Kingdom support.uk@heimvision.com

France support.fr@heimvision.com

Italia support.it@heimvision.com