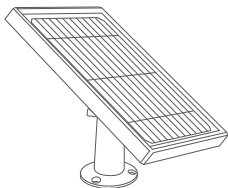


HeimVision HMS1 Panneau Solaire Manuel de l'Utilisateur

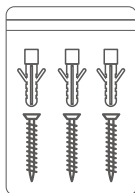
I . Liste d'Emballage



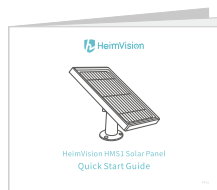
Panneau Solaire



Support

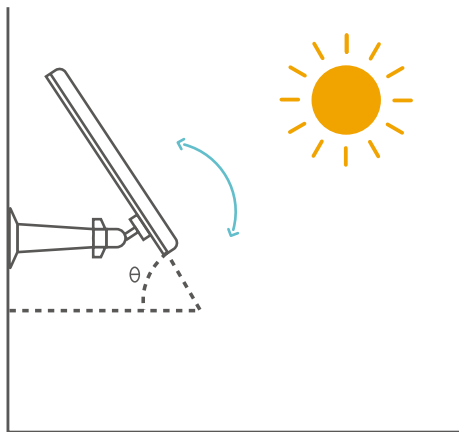


Paquet de Vis



Manuel de L'utilisateur

II . Sélection de la Position et de l'Angle



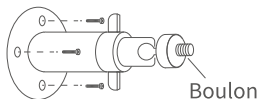
- 1 Choisir l'endroit où le panneau recueille le plus de lumière du soleil tout au long de l'année.
- 2 Ajustez-le à l'angle idéal (votre latitude locale +5°) vers le soleil.

! Note:

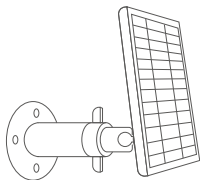
Il suffit de quelques heures d'ensoleillement direct pour que votre caméra soit alimentée par notre panneau solaire HMS1. La quantité d'électricité que le panneau solaire peut produire varie en fonction du temps, des saisons, de la situation géographique, etc.



III. Installation

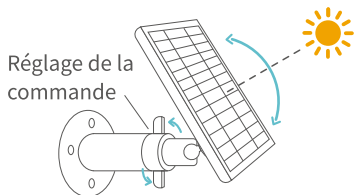


- 1 Fixez le support à la position que vous avez choisie à l'aide des vis fournies.



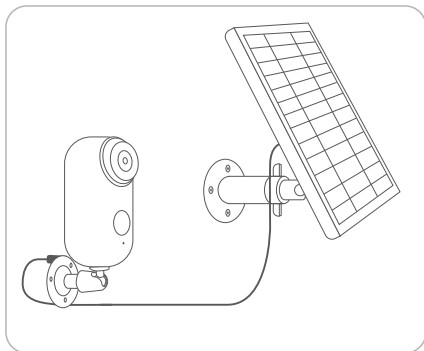
- 2 Fixez le panneau solaire sur le boulon du support jusqu'à ce que le panneau solaire soit fixé, **une connexion lâche peut provoquer une chute** et endommager le panneau solaire.

- ! **Note:**
Le trou fileté se trouve à l'arrière du panneau solaire.



- 3 a. Desserrez la commande de réglage sur le support (**Ne pas régler avant de le desserrer.**)
b. Ajustez l'angle du panneau solaire pour qu'il puisse recevoir autant de lumière solaire que possible.
c. Fixez la commande de réglage pour fixer l'angle de votre panneau solaire.

IV. Se Connecter à la Caméra

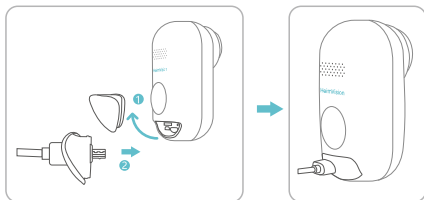


Connectez le panneau solaire à la caméra HMD2 avec le connecteur micro-USB.

! Notes:

- 1 Assurez-vous que votre panneau solaire n'est pas recouvert. L'efficacité de production du panneau solaire diminue si le panneau est même partiellement recouvert.
- 2 Veuillez incliner votre panneau solaire à un certain angle afin d'éviter qu'il n'y ait de l'eau stagnante ou de la poussière à sa surface.
- 3 Enlevez régulièrement la poussière ou les feuilles sur le panneau, s'il y en a.

V. Sécurité des Connexions



Veillez à ce que la caméra soit connecté à la housse étanche jusqu'au bout.

! Note:

La housse imperméable protège votre caméra de l'eau et de la poussière. Une connexion lâche peut entraîner un court-circuit.



SERVICE CLIENT

North America support@heimvision.com

United Kingdom support.uk@heimvision.com

France support.fr@heimvision.com

Italia support.it@heimvision.com