

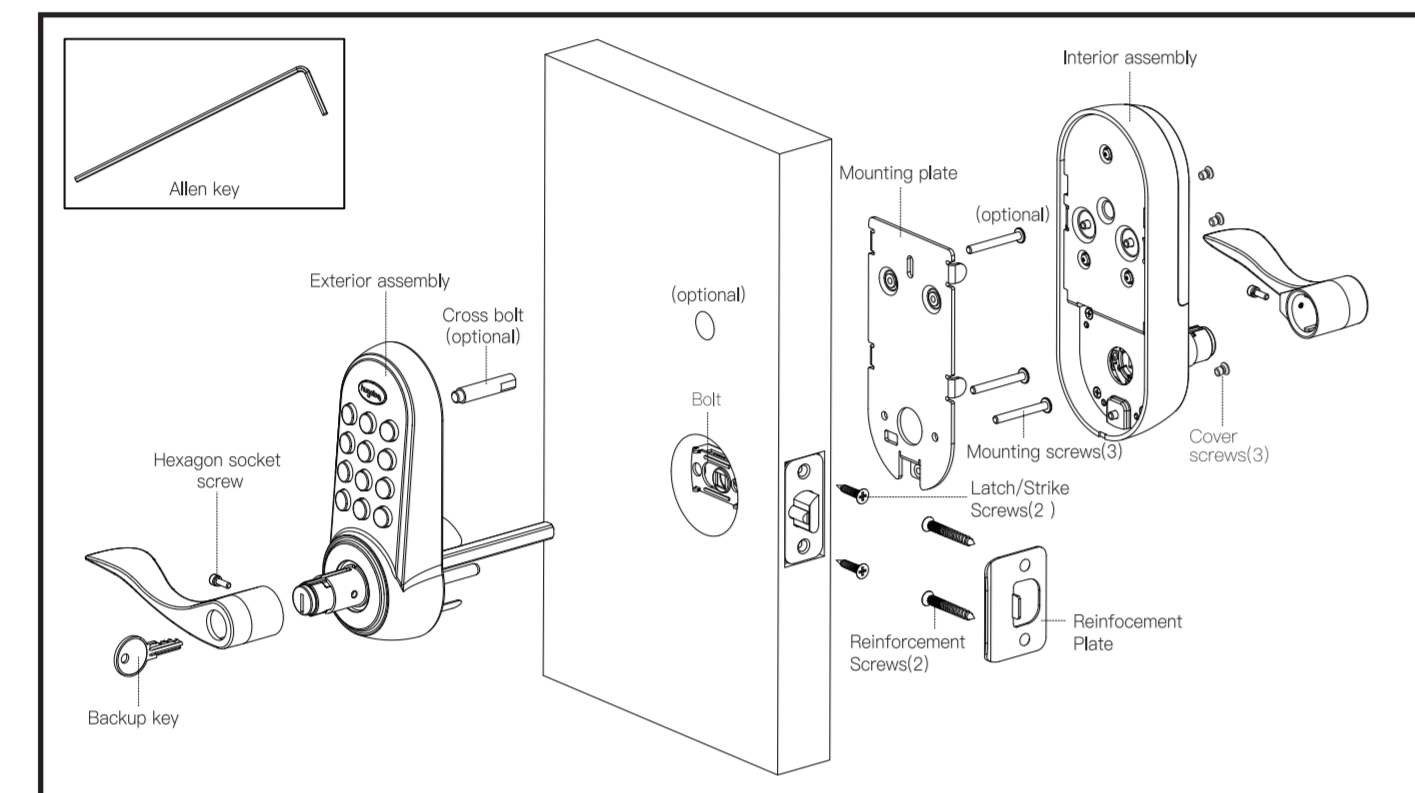
400mm

150mm



HU02
Installation Guide

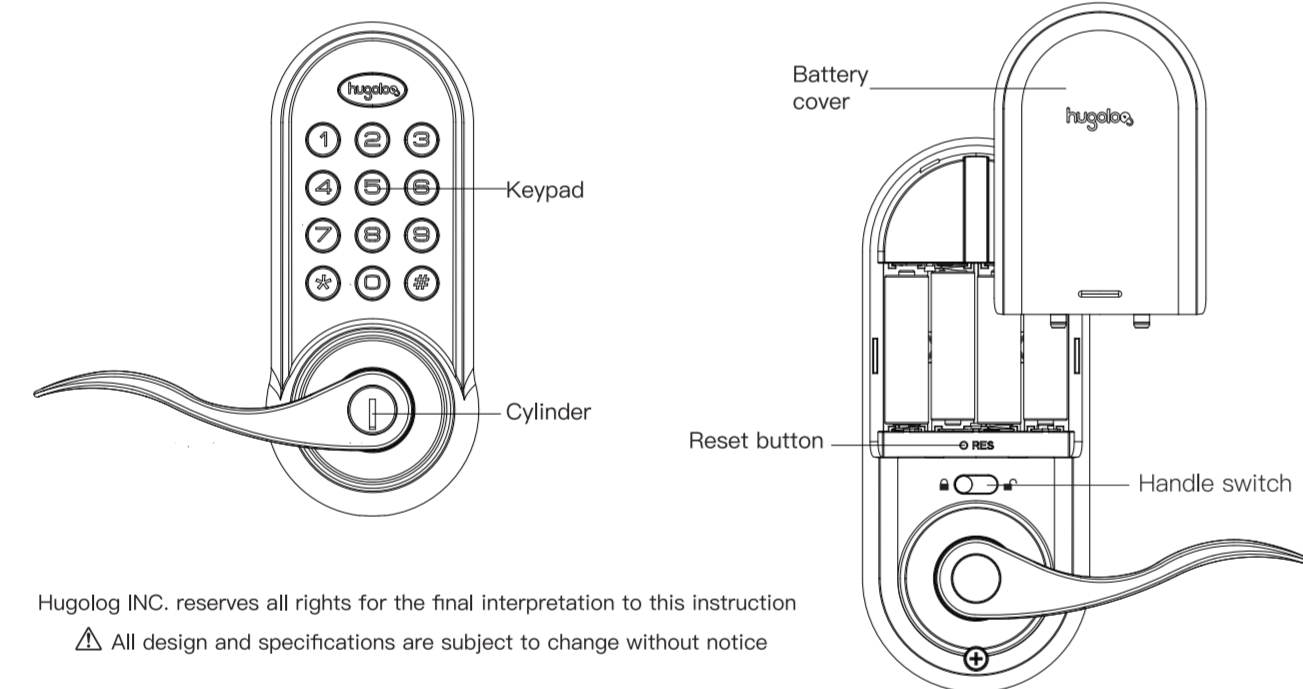
Installation Guide



Additional Parts	Tool Needed	Lock Installation #2 Phillips screwdriver
Optional Bolt Faceplate	Door prep 1. 2-1/8" (54mm) hole saw 2. 1" (26mm) boring bit 3. 7/64" (2.5mm) drill bit 4. 3/8" (10mm) drill bit 5. Chisel/hammer	Important Notice: Make sure your door is prepared prior to installation. Only drill a upper hole if you wish the lock to have added stability. Please refer to the provided template/drilling if needed.

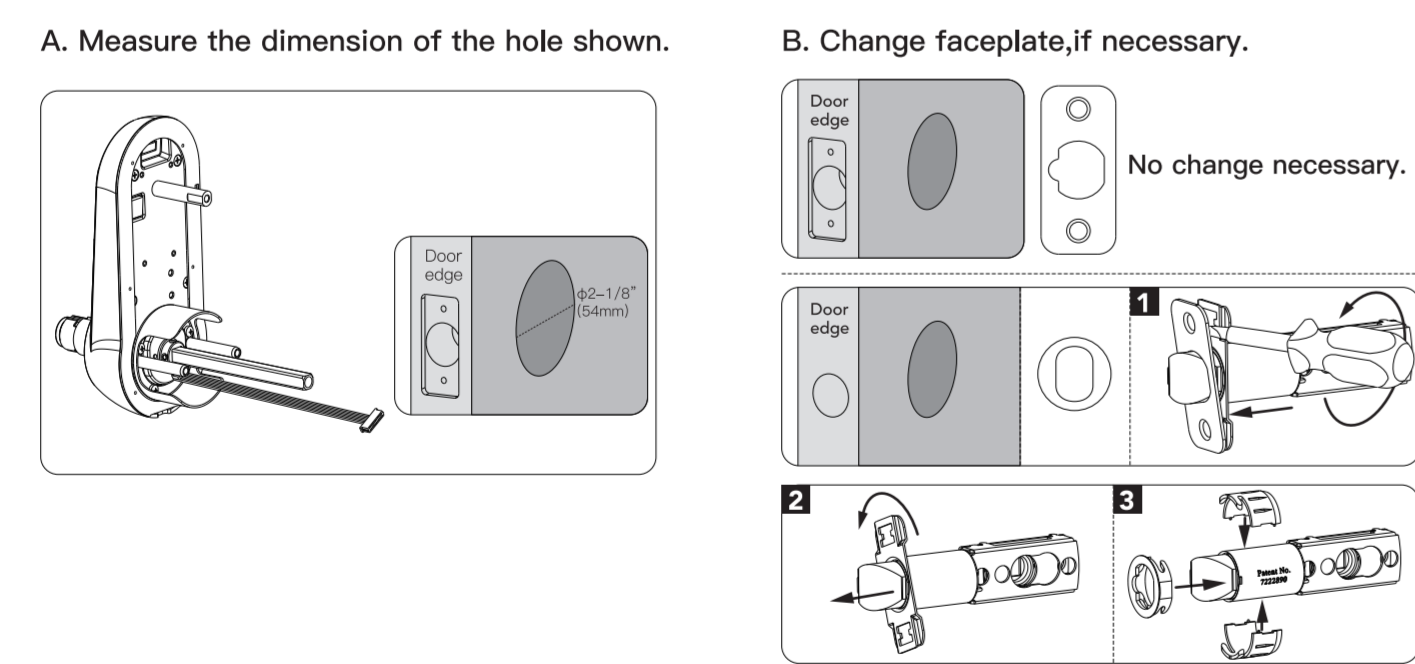
Exterior assembly

Interior assembly



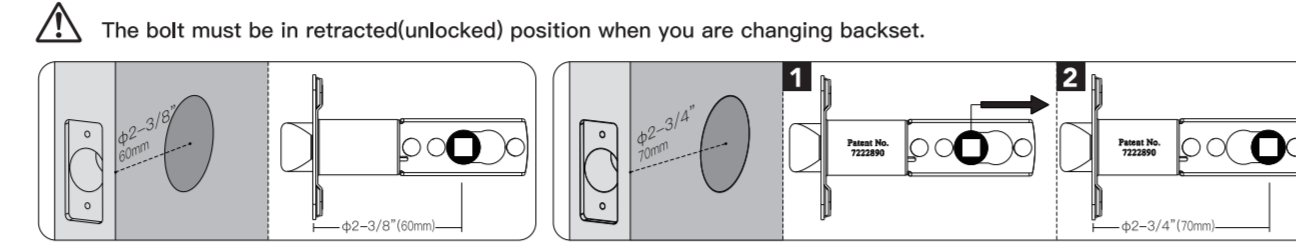
Hugoblox INC. reserves all rights for the final interpretation to this instruction.
⚠ All design and specifications are subject to change without notice.

Preparing for Installation

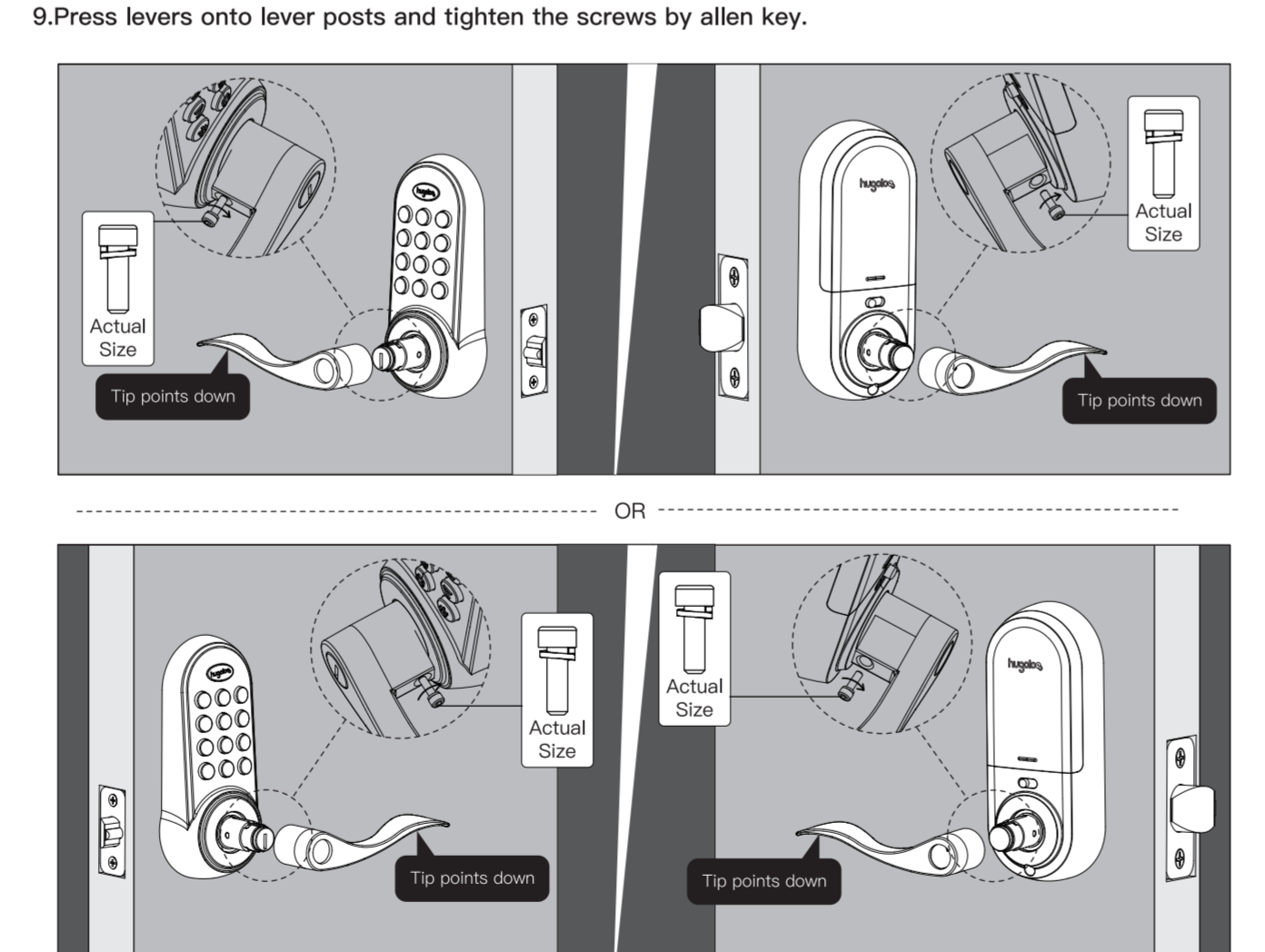
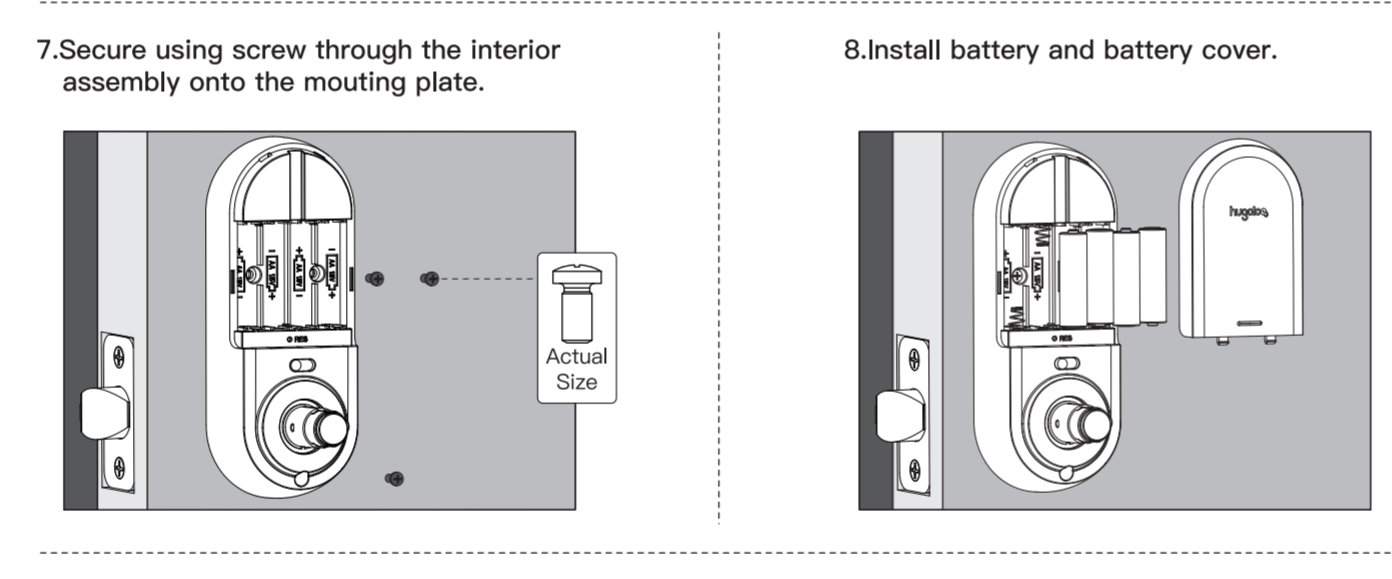
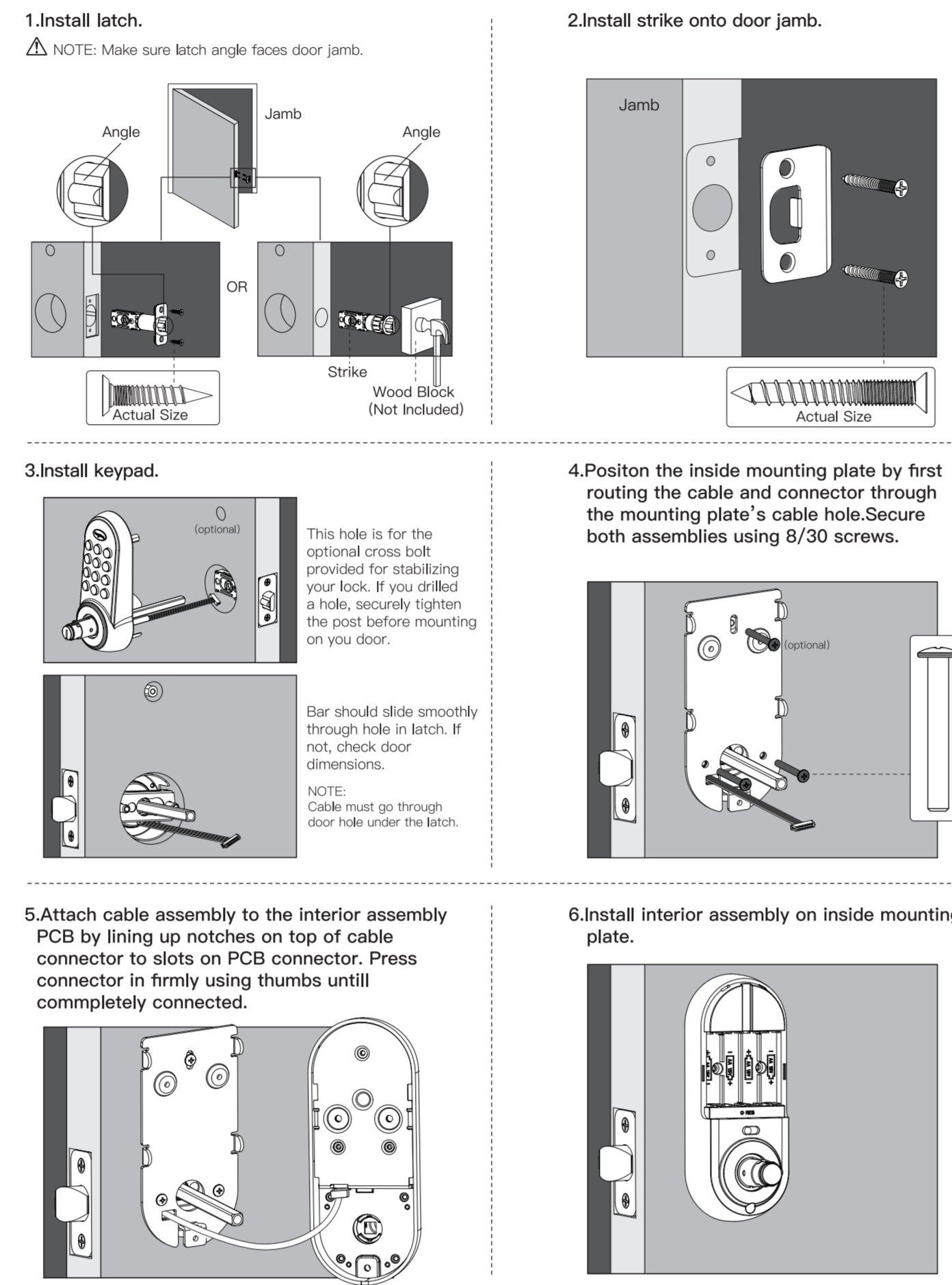


C. Adjust the latchbolt.

NOTE: Bolt ships with backset in 2-3/8" (60mm) position. If required, turn the bolt case and pull to extend to 2-3/4" (70 mm) backset position. (see pictures below)



Installation

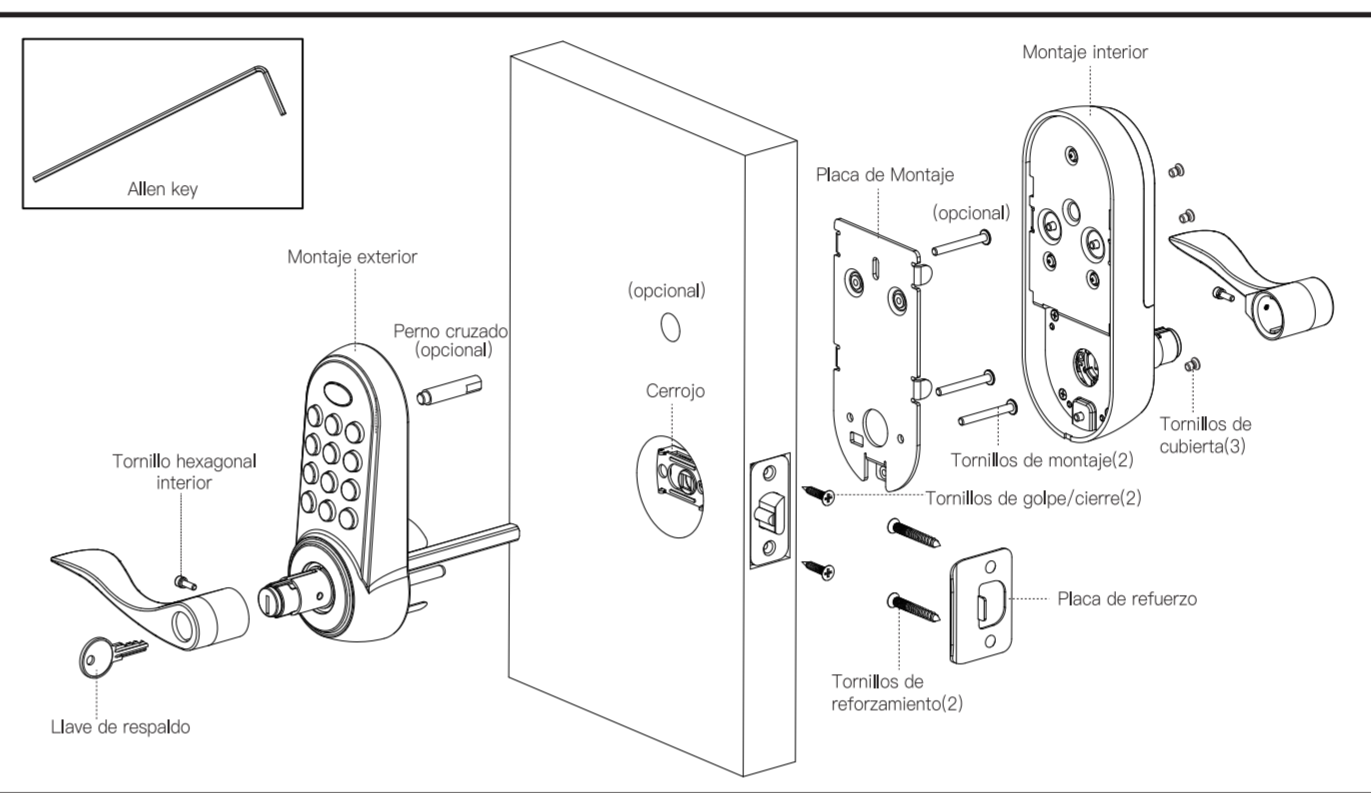


600mm



HU02
Guía de Instalación

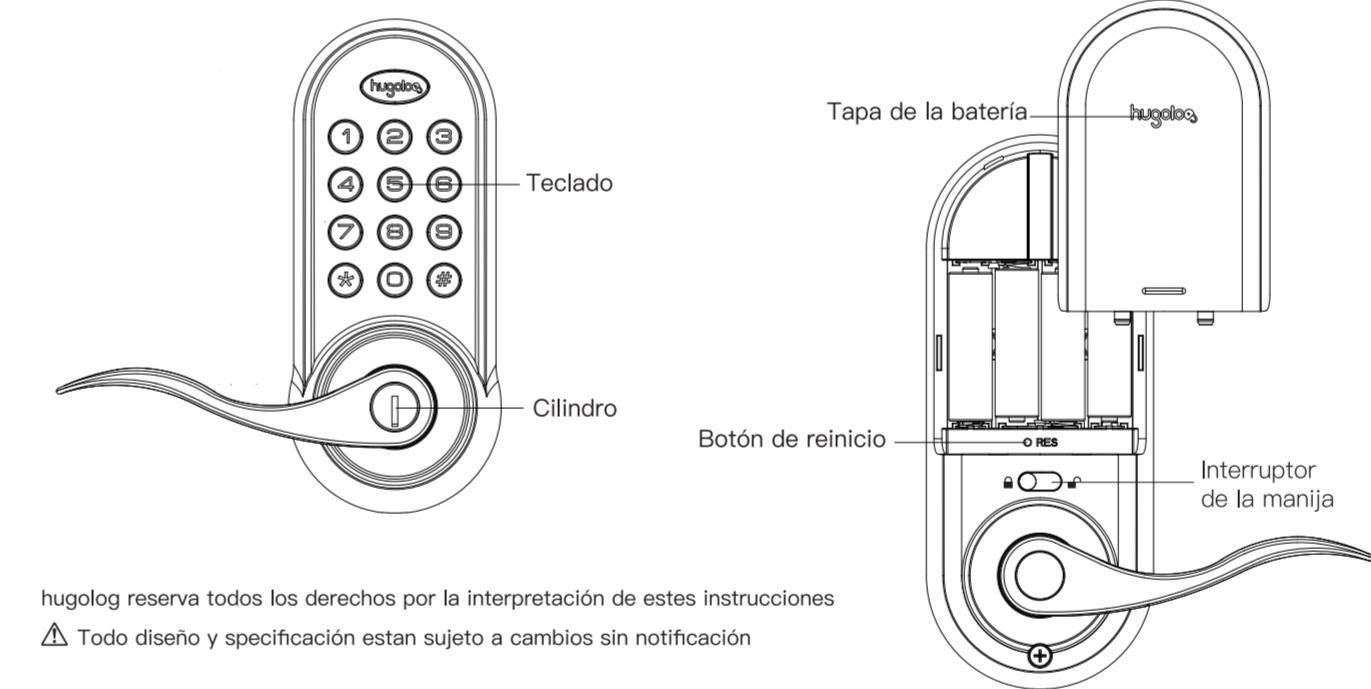
Guía de Instalación



Partes adicional	Herramientas necesarias	Guía de instalación de cerraduras Destornillador Phillips n. 2
Placa frontal de perno opcional	Preparación de la puerta 1. Sierra de orificio de 2-1 / 8 "(54 mm) 2. Broca aburrida de 1 "(26 mm) 3. Broca de 7/64 "(2.5 mm) 4. Broca de taladro de 3/8 "(10 mm) 5. Cincel y martillo.	Noticia importante: Asegúrese de que su puerta esté preparada antes a la instalación. Solo taladre un agujero superior si desea que la cerradura tenga mayor estabilidad. Consulte la plantilla provista, para perforar si es necesario.

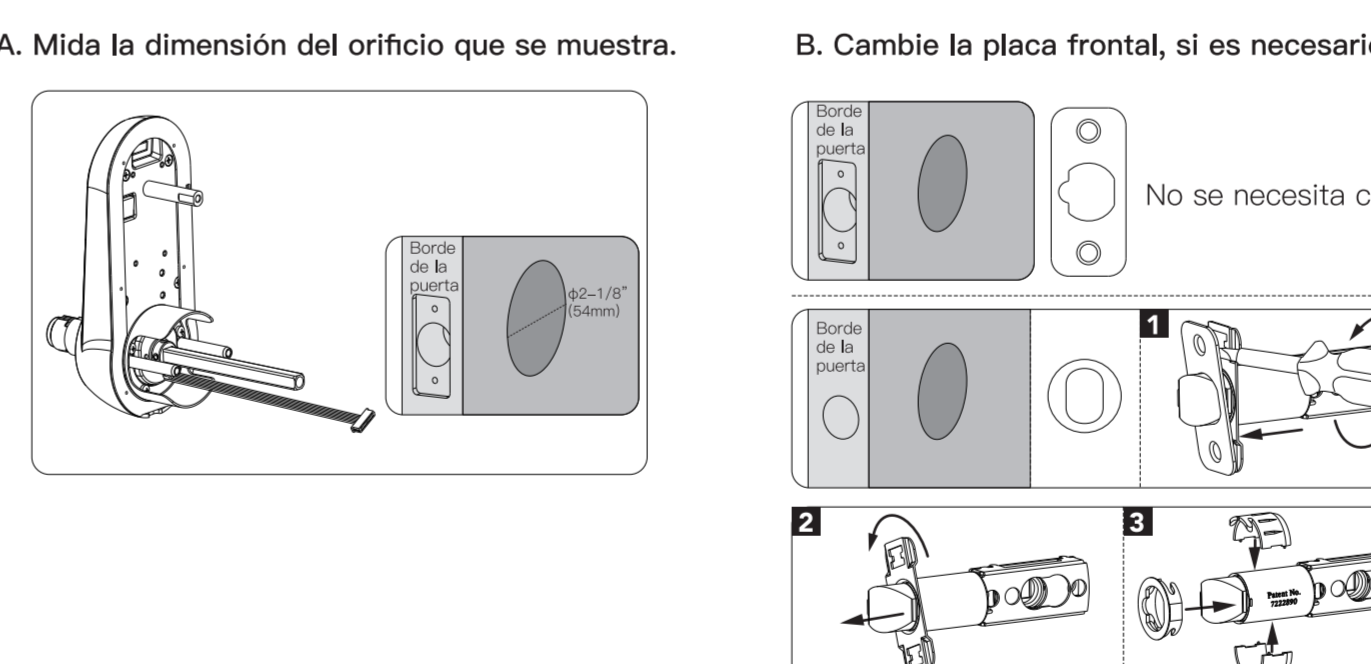
Montaje exterior

Montaje interior



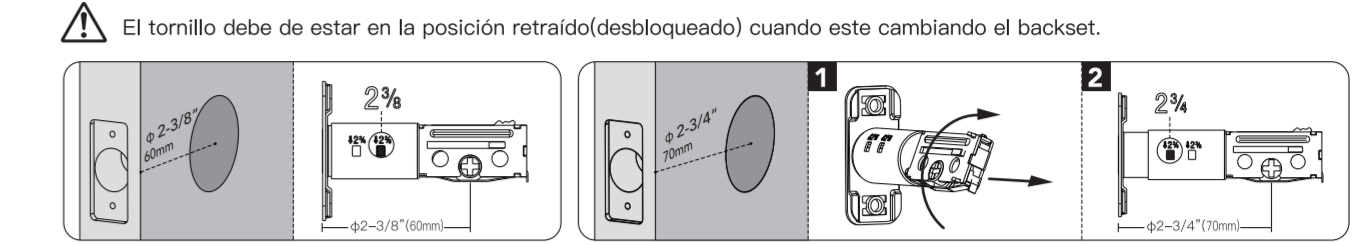
hugoblox reserva todos los derechos por la interpretación de estas instrucciones.
⚠ Todo diseño y especificación están sujeto a cambios sin notificación.

Preparando la Instalación



C. Ajuste el cerrojo

Nota: El tornillo se envía con el respaldo en una posición de 2-3 / 8 "(60 mm). Si es necesario, gire la caja del perno y tire para extenderla a una posición de retroceso de 2-3 / 4 "(70 mm). (ver fotos abajo)



Instalación

