

快適に使用していただけるために、ご覧ください。

本冊はお大切に保管してください。ご不明な点があれば、ぜひ説明書を参照しながら、お使いましょう。

# BelleLifeもやしマシン

**9002**



**BelleLife**  
ベルライフ

## 【高品質なアフターサービス】

本製品はお買い上げから1年間品質保証が付いています。

1年以上の長期保証、または製品に関するご質問がございましたら。

カスタマーサポート：[bellelife@godone.co.jp](mailto:bellelife@godone.co.jp)までお問い合わせください。

受付時間：平日(土日祝除く) 10:00～12:00 / 13:00～17:00

お問い合わせの際は商品名・商品番号・ご注文番号をお伝えください。

電話が繋がらない場合はメールにてご連絡ください。

# BelleLife 公式アカウント

お友達登録大募集!  
友達追加で特典情報をgetしましょう!



## 1:お得な情報を配信いたします!

(新商品情報と特典日付情報など)



## 2:お友達限定クーポン配信!

(LINE友達限定のお得なクーポン)

★LINE



◀ LINEでID検索で@bot12newlifeを入力して登録または、  
Qrコードで登録



## 3:SNS公式サイト: X(twitter:@BelleLife\_gc

(ほぼ毎日プレゼントキャンペーン!)


★ X (Twitter)



フォローだけで、無料当選!懸賞、抽選キャンペーン

レビュー欄に「製品に関して、良かった点、もっと改善してほしい点、率直な使用感、言いたいこと」などを投稿してから、LINEでスクリーンショットを送っていただけませんか  
お客様からの意見を大切にして、漏れなく返事、回答いたします。  
ご連絡を頂ければ嬉しいです。

## ◀ 注文履歴からレビュー 投稿方法

- ①: 
- ②: 注文履歴一覧
- ③: 対象商品へのレビューを書く。
- ④: 内容を確認して、問題がなければ [投稿する] ボタンを押します。
- ⑤: 投稿が完了します。(投稿反映までに、数分ほどかかる場合があります。)



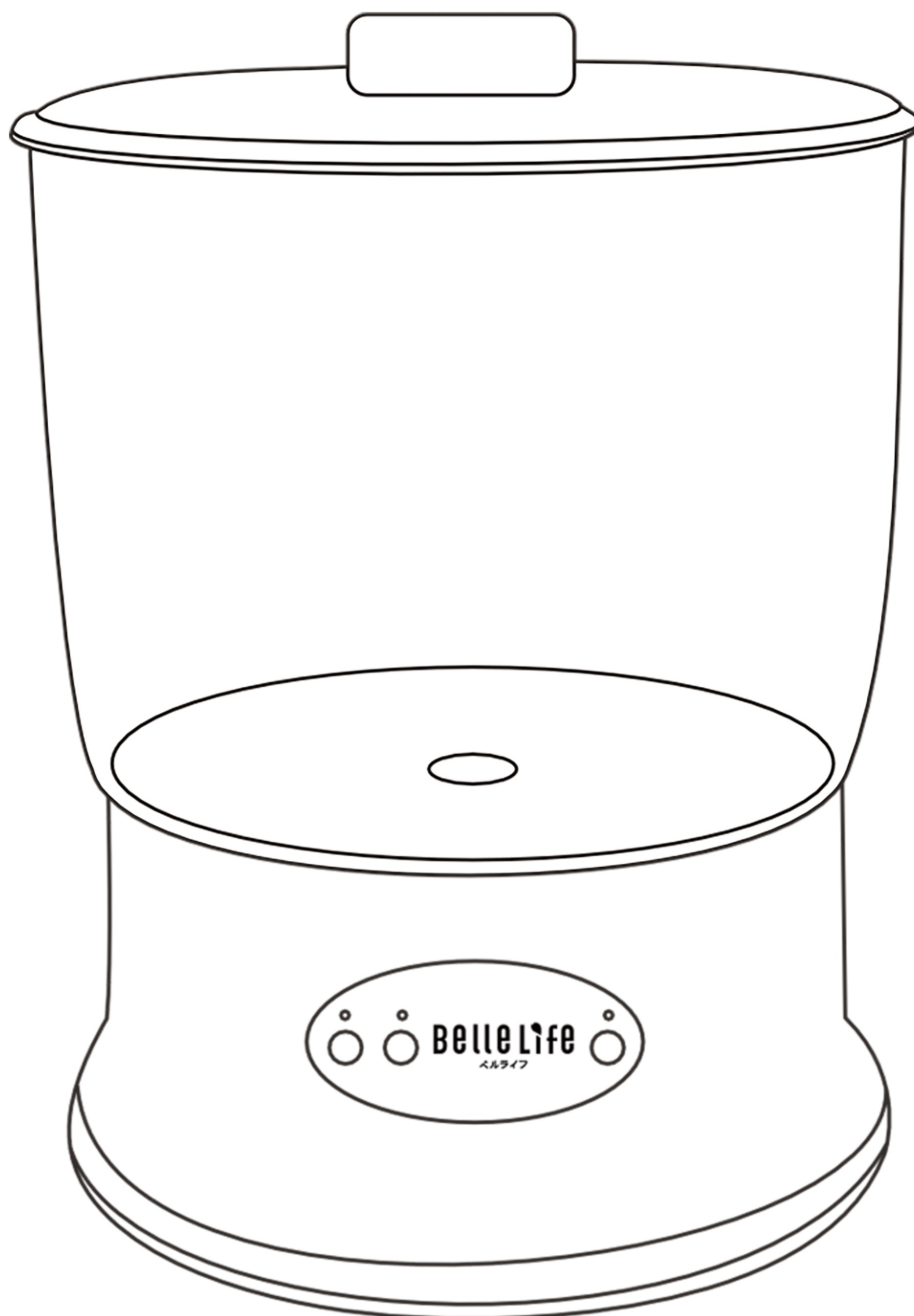
## 商品レビューのお願い

この度はBelleLifeをご利用頂きありがとうございます!  
ご注文いただきました商品にご利用いただけましたでしょうか?  
お気に入り頂ければ幸いです。  
当店では、お客様に喜んでいただけるよう店舗運営を行っております。  
お手数をおかけしますがレビューの記載のご協力をお願いいたします。  
もしよろしければ、今後のサービス向上のため、お手すきの際に評価をいただけますでしょうか。

# 取扱説明書

## もやしマシン

品番 9002



家庭用

・ご使用前に、取扱説明書をよくお読みの上、正しく安全にお使いください。

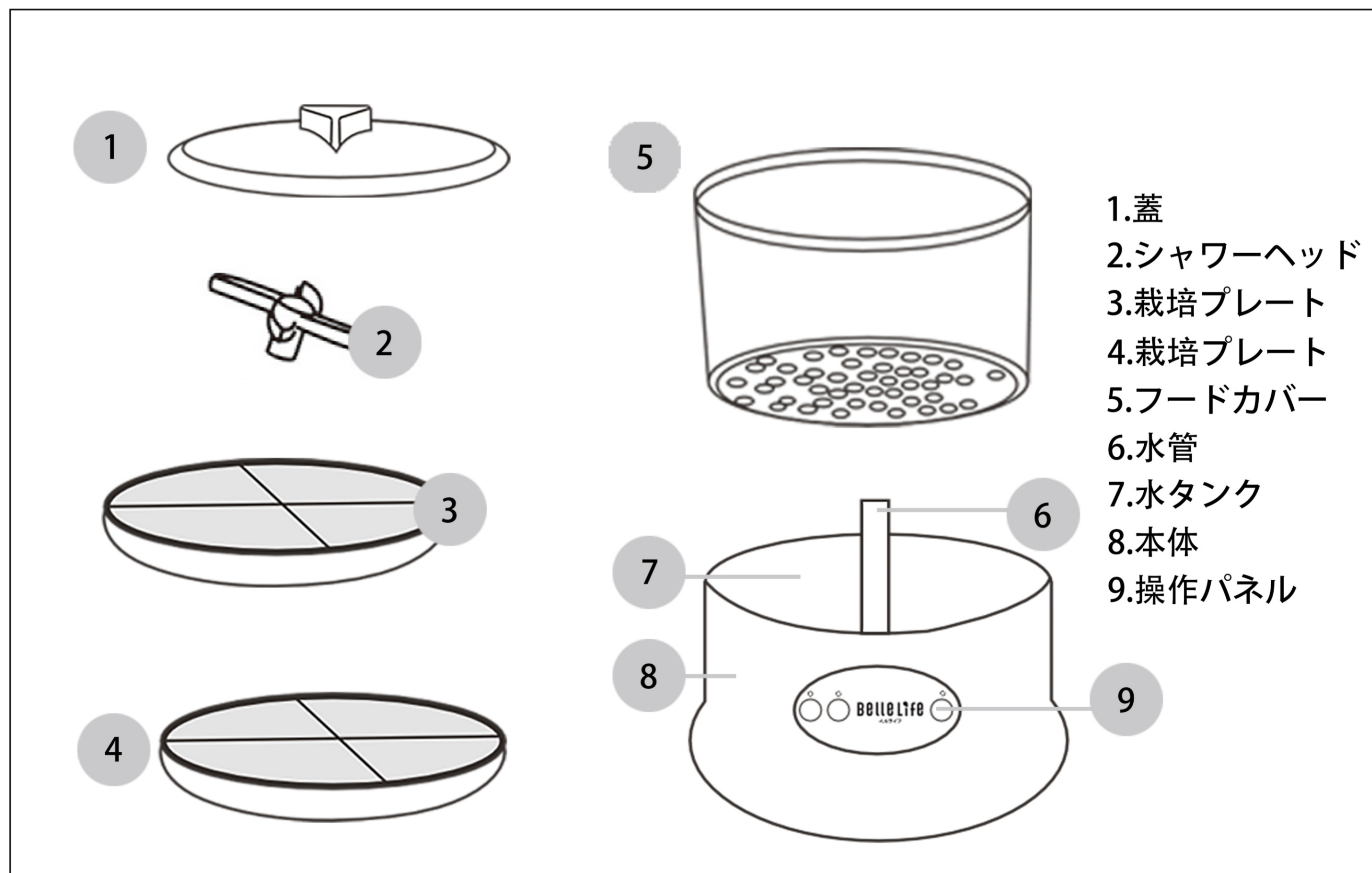


## 仕様

品名	スマートもやしマシン
品番	9002
本体材質	PP
栽培プレート材質	PP
フードカバー材質	PP
電源	100V~50/60Hz
定格消費電力	20W



## 各部の名称

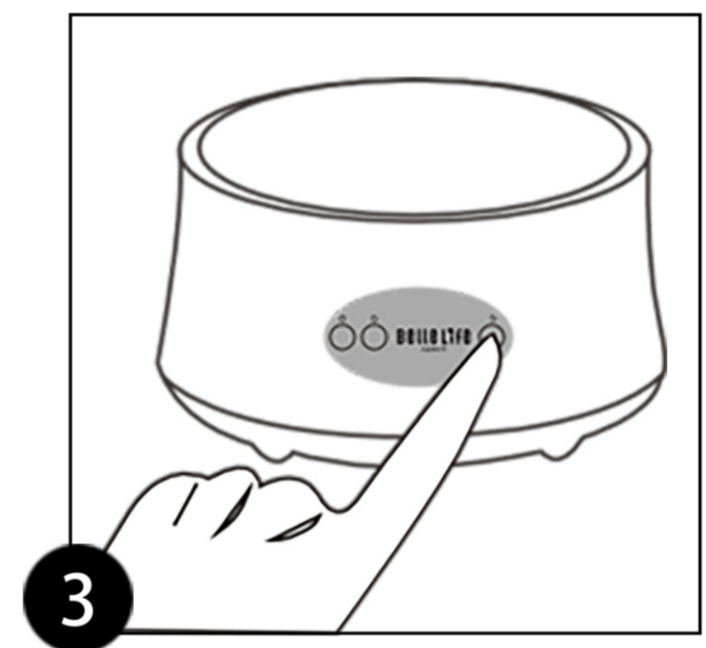
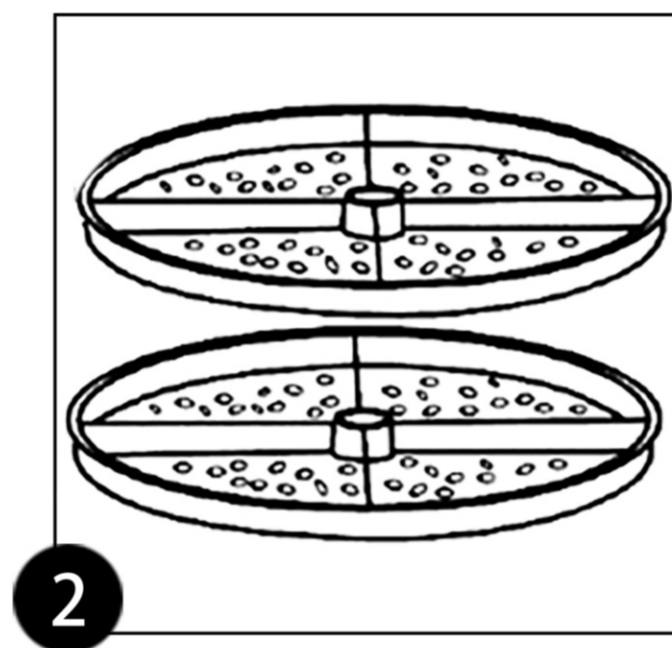


## 製品特徴

- ① 室内温度対応、多種モード搭載
- ② 簡単な操作
- ③ おしゃれなデザイン
- ④ 360度回転式なスプレー、自動的に水循環システム
- ⑤ 温感ヒーター付き、節電できる

## 使いかた

- ① 水タンクに水（目安線まで）を入れます。
- ② 水管とフードカバーを本体にしっかりセットして、二層栽培プレートを取り付けて、栽培プレートに豆を重ならないように並べます。
- ③ 蓋を閉じます。栽培部に遮光シートを覆い、電源を入れて、『ON/スタンバイ』ボタンを押して、対応モードを選択してから栽培を始めます。



## 種の発芽目安

種の種類	水に漬ける条件(時間)	成長サイクル	種の使用量	水替え時間	注意事項	料理レシピ
緑豆	0.5~1時間	2~3日	100~150g	1日1回	水替え、遮光	野菜炒め、ラーメン もやし肉炒め
大豆		3~4日	100~150g	1日1回	水替え、遮光 風通しがいい	野菜炒め、和え物、 鍋物
赤豆	4~8時間	4~5日	100~150g	1日2回	水替え	もやし肉炒め
黒豆	6~7時間	4~5日	100~150g	1日2回	水替え	野菜炒め
エンドウ豆	6~7時間	5~6日	100~150g	1日2回 (温水)	最初は遮光、伸びてきたら光にあてて、 光合成します	野菜炒め
そばのかいわれ	6~7時間	5~7日	100g	1日1回	最初は遮光、伸びてきたら光にあてて、 光合成します	野菜炒め、和え物、 汁もの・スープ
大根かいわれ	6~7時間	5~7日	100g		水替え、遮光	野菜炒め、和え物、 汁もの・スープ



## 安全上のご注意

- ① 電源コード、本体に水をかけないでください。漏電して感電やショートなどの原因になります;
- ② ご使用前、柔らかいまた乾した布巾やタオルで電源コードの水分をしっかりと拭き取り、十分に乾かしてください;
- ③ 濡れ手で電源プラグの抜き差しをしないでください;
- ④ お手入れ場合、または長期間使用しない場合は、電源プラグを抜いて、安全と乾燥な場所に大切に保管してください;
- ⑤ 異常、故障時にはすぐに使用を中止する;
- ⑥ 落とす、ぶつけるなどの強い衝撃を与えないでください;
- ⑦ 水なしでのご利用はお避けください;
- ⑧ もやしを栽培する際に、必ず暗くて風通しがいい所にしてください;
- ⑨ 電源コードが傷んだり、コンセントの差し込みがゆるいときは、修理技術者以外は、分解・修理をしないでください;



## 故障かな?と思ったら

故障	原因	解決方法
シャワーヘッドから水が出ない	貯水部に水なし	貯水部に水を入れる
	電源が入ってない	点検および電源を入れる
	給水ポンプ詰り	給水ポンプを水で洗しい流す
	給水ポンプ故障	交換(お買い上げのショップへ連絡)
	基板問題	交換(お買い上げのショップへ連絡)
シャワーヘッドから水が少ない	給水ポンプ詰り	給水ポンプお手入れ
	シャワーヘッド	シャワーヘッドお手入れ
	給水ポンプ故障	交換(お買い上げのショップへ連絡)
ブレードの回転不良	シャワーヘッド詰り	シャワーヘッドお手入れ
	給水ポンプ詰り	給水ポンプお手入れ
	水タンクの汚れ	貯水部水替え



## アフターサービス



twitter



[www.bellelife.jp](http://www.bellelife.jp)

カスタマーサポートセンター

TEL:044-201-1689

[bellelife@godone.co.jp](mailto:bellelife@godone.co.jp)

受付時間：平日 10:00 - 12:00

(土・日・祝日除く) 13:00 - 17:00

※お問い合わせの際には、製品名・品番・注文番号をご提供の上、ご連絡ください。

※電話通話がつながりにくくなった場合に、メールにてご連絡ください、休日でも24時間以内に返信させていただきます。



## 製品保証書

# BelleLife

ベルライフ

## 製品保証書

購入日から1年以内に規格内の正常な使用状態で故障した場合、無償修理&交換をいたします。  
注文日が判る注文番号の提示が必要です。  
製品本体の修理または同等品の交換に限らせていただきます。中古品、個人転売品、誤操作による破損は、保証対象外となります。

「注文番号」メモ欄:

**果動株式会社**  
BelleLife商品部

〒210-0001 神奈川県川崎市川崎区本町2-11-24 グレイス川崎 102